



京都企業の発展をサポートする総合支援機関



Always Together

明日へのチャレンジ応援します

京都産業21では、新型コロナウイルス感染症の影響による経営の相談をはじめ、販路開拓や研究開発等の支援事業など、中小企業やスタートアップの皆さまを総合的にサポートしています。いつでもお気軽にご相談ください。

総合相談窓口

〈お客様相談室〉 **Tel.075-315-8660**

中小企業者や創業予定の皆さまの経営・技術のワンストップ相談窓口を設置し、京都府よろず支援拠点や専門家派遣制度、各種支援策も活用しながら、きめ細やかにご相談に応じております。なお、2019年度から京都府よろず支援拠点のサテライトとして京都経済センターにも相談窓口を開設しています。

また、新型コロナウイルス感染症の影響を受け、お困りの事業者の皆さまの経営相談をお受けするコールセンター等を開設し、中小企業診断士等の専門家が対応しています。お気軽にご相談ください。



お客様相談室
京都市下京区中堂寺南町
134番地
Tel. 075-315-8660



京都府よろず支援拠点
京都経済センターサテライト
京都市下京区四条通室町東入
函谷鉾町78番地 3階
Tel. 075-708-3063

経営相談 〈京都府よろず支援拠点〉

(1) 総合的・先進的経営アドバイス

コーディネータが、売上拡大や経営改善、資金繰り、事業計画策定等の経営相談に応じ、課題分析、解決策の提示、フォローアップを実施します。また、創業・販路拡大等の中小企業の課題に対応したセミナー等を開催します。

(2) 支援チーム等編成支援

コーディネータ等を中心に、課題に応じた支援チームを編成するなどし、フォローアップを実施します。

※京都府よろず支援拠点WEBサイト
<https://kyoto-yorozu.jp/>



経営・技術等専門相談 〈専門家派遣制度〉

(1) 専門家特別相談(無料)

医療・介護等機器関係…毎週水曜日(要予約)

(2) 専門家派遣(有料)

経営・技術等幅広い分野の登録専門家が相談や診断助言を行います。

分野 法律、知的財産権、創業・ベンチャー、株式公開・資金調達、財務・税務、労務・人材開発、国際ビジネス、経営全般(商業・工業)、経営戦略・マーケティング、情報システム、品質管理、生産管理、技術(機械・化学・電気電子・食品等)、デザイン・店舗設計 等

※専門家派遣制度WEBサイト
<https://www.ki21.jp/information/specialist/dispatch/index.html>



「京都補助金情報Web」～今、自社で使える補助金・助成金を探せるサイト～

国や京都府、市町村、経済団体などの各種支援制度をタイムリーかつ網羅的に収集しています。補助金・助成金の新着情報が一目でわかるとともに、IT関連や起業などの分類別、製造業・卸売業・宿泊業などの業種別、府内地域別の検索のほか、フリーキーワード検索も可能です。

<https://shidan-kyoto.com/shien-navi/>



下請かけこみ寺

〈フリーダイヤル〉 **Tel.0120-418-618**

取引に関わる苦情紛争等の相談に対応

受発注取引に関する様々な相談に専門相談員がアドバイスするとともに、弁護士無料相談を実施しています。

ADR(裁判外紛争解決手続)機関への取次ぎ

取引に係る紛争を迅速・簡便に解決するため、ADR機関へ取次ぎ、調停手続きを支援します。

取引先を開拓したい

販路開拓

受発注取引あっせん —●販路開拓支援グループ

府内ものづくり中小企業の新規取引先開拓を支援
製品・技術開発のためのビジネスパートナーの紹介

京都ビジネス交流フェアの開催 —●販路開拓支援グループ

府内ものづくり中小企業の優れた技術力を国内外の企業に示す展示商談会を開催

広域商談会の開催 —●販路開拓支援グループ

全国各地から発注メーカーを招へいし、広域的な受発注商談会を開催

Webサイト「京都商談ナビ」「バーチャルパーク京都」の運営—●販路開拓支援グループ

WITHコロナに対応した新たな販路開拓等を支援するため、ビジネスマッチングサイト「京都商談ナビ」やバーチャル展示商談会のプラットフォーム「バーチャルパーク京都(VPK)」を運営

研究開発や設備投資、販路開拓等の補助金を受けたい

補助事業

各種補助金制度の実施 —●連携支援グループ、企業支援グループ、お客様相談室

新商品・新サービス開発や新分野進出等を目指し、中小企業等が行う研究開発や設備投資、販路開拓等の取組やIoT等の活用による生産性向上の取組、WITHコロナ・POSTコロナ時代に対応する企業連携・産学公連携による新たなチャレンジ等に対して、補助金を交付するとともに伴走支援を実施

人材を育成したい

人材育成

経営人材育成 —●お客様相談室

現場の課題解決の視点を持ち、イノベーションを推進する経営人材の育成を通じて経営力の向上を図るとともに、中小企業の生産性向上等の取組を支援するため、階層別に講座を開催

北部地域の人材育成 —●北部支援センター

北部地域におけるものづくり技術力・製品開発力、経営力向上を図るため、京都府織物・機械金属振興センターをはじめ地元自治体、大学、業界団体等と連携し、セミナー、講座を開催

海外市場に進出したい

海外展開

海外市場への展開 —●販路開拓支援グループ

海外での物産展、商談会等の開催及び展示会出展、バイヤー招へいによる個別商談会を開催

特許等の外国出願 —●企業支援グループ

外国への特許出願又は実用新案・意匠・商標登録出願に係る費用の一部を助成

事業承継に取り組みたい

事業承継

後継者マッチング —●京都中小企業事業継続・創生支援センター

後継者がいない企業の後継者探しをお手伝いし、マッチングまでサポート

事業承継計画策定 —●京都中小企業事業継続・創生支援センター

年単位の時間を要すると言われる事業承継を円滑に進めるための計画づくりを支援

専門家の派遣 —●京都中小企業事業継続・創生支援センター

事業承継計画策定や資産承継に関する指導・助言等、円滑な事業承継のため、中小企業診断士、税理士等の専門家を派遣

プロフェッショナルな人材を確保・活用したい

プロフェッショナル 人材確保・活用

プロフェッショナル人材確保 —●京都中小企業事業継続・創生支援センター

「攻めの経営」(新商品・サービスの開発、新たな販路開拓、海外展開、生産性の向上等に挑み、経営革新を遂行する経営)を通じて企業の成長戦略を具現化する人材の確保に向けて人材ビジネス事業者等と連携し、支援

副業・兼業プロフェッショナル人材活用 —●京都中小企業事業継続・創生支援センター

首都圏の大手企業等に在籍し、企業の成長戦略を助ける経験豊富な人材とのマッチングを支援

大企業人材活用 —●京都中小企業事業継続・創生支援センター

大企業人材の出向や副業・兼業により、経験豊富な現役社員を無料でご紹介し支援

経営革新に取り組みたい

経営革新

京都府元気印中小企業の認定に向けた支援 —●お客様相談室

京都府中小企業応援条例に基づく自らの強みを活かした研究開発等事業計画の認定支援及び計画認定企業に対するフォローアップ支援

経営革新計画の承認に向けた支援 —●お客様相談室

中小企業等経営強化法に基づく経営革新計画承認申請支援及び計画承認企業に対するフォローアップ支援

専門家の派遣 —●産業人材育成・雇用創出推進センター

専門家派遣により、IoT等の活用による生産性向上を支援

新市場・新分野に進出したい

新産業創出 ・新規参入

ライフサイエンスビジネス推進 —●新市場支援グループ

iPS細胞関連などライフサイエンス分野での新規参入・事業拡大や生産性向上等を促進するため、医療・介護等機器相談やセミナーを開催し、ビジネス展開等を支援

AI・IoTビジネス推進 —●新市場支援グループ

ものづくり企業のAI・IoT関連ビジネスへの参入・新商品開発を促進し、新たなビジネス展開を支援するとともに、セミナー、各種情報提供等によりAI・IoTを活用した業務プロセスの改善や生産性向上に関する取組を支援

「京都ビッグデータ活用プラットフォーム」の活用促進 —●新市場支援グループ

人が主役でスマートで安寧な社会の創出をめざし、ビッグデータの活用を促進し、新たなサービスやアライアンスの形成を通じて産業活性化を図ることを目的とした産学公連携による「京都ビッグデータ活用プラットフォーム」への中小企業の参画を推進し、AI・IoT分野への進出や活用を支援

企業連携・産学公連携による技術開発に取り組みたい

企業連携・ 産学公連携

企業連携支援 —●新市場支援グループ、連携支援グループ、企業支援グループ、お客様相談室

企業連携の意義、効果をテーマにした講演会・事例発表会の開催や、課題解決しながら新技術・新製品の開発、新事業・新市場の創出を図ろうとするグループ活動を支援

試作産業の推進 —●販路開拓支援グループ

試作産業の推進を通じて、府内中小企業の技術力やイノベーション力の向上を図り、新分野進出や新規顧客開拓を促進するため、京都試作プラットフォームの運営を支援

企業と大学・研究機関とをコーディネート —●連携支援グループ、新市場支援グループ

企業のニーズと大学・研究機関のシーズを活かした新事業の創出を支援

オープン イノベーションの 推進

オープンイノベーションの推進 —●けいはんなオープンイノベーションセンター(KICK)

エネルギー・健康医療・食糧・インフラ・教育・文化等に関するスマートコミュニティ形成を目的とした研究開発型企業の支援拠点として「けいはんなオープンイノベーションセンター(KICK)」を運営し、研究開発に取り組む企業の入居促進、ロボット技術センターや屋外敷地利用(自動走行実験)、5G環境実験などPoC(実証実験)の機能を強化し、総合的かつ効果的な支援によりオープンイノベーションを推進

イノベーションハブ機能の充実 —●けいはんなオープンイノベーションセンター(KICK)

けいはんな学研都市における異分野融合による最先端の研究開発、人材育成、国内外とのグローバルな連携協力関係の構築など、けいはんなリサーチコンプレックスの成果を府域全体に波及させるため、けいはんな地域の他機関とも協力し、企業のアライアンスや実証活動、事業化などを支援

技術顕彰

京都中小企業技術大賞 —●新市場支援グループ

京都産業の技術水準の向上と研究開発意欲の高揚のため、優れた技術又は製品の開発に成功し、京都産業の振興に貢献した中小企業及び技術者を顕彰

地域資源を活用して、事業を展開したい

伝統産業推進

伝統産業の推進 —●連携支援グループ、企業支援グループ、販路開拓支援グループ

各種補助金制度により新商品・新サービス開発や新分野進出等を支援するとともに、海外での物産展、商談会等の開催及び展示会出展等により海外市場への展開を支援

地域振興

北部地域振興 —●北部支援センター

「丹後・知恵のものづくりパーク」の施設活用により中小企業の人材育成の取組を支援
機械金属や繊維関係企業をはじめ北部企業の現場力向上、販路拡大、新技術・新製品開発及び地域資源を生かした新産業の創出を支援
WITHコロナ・POSTコロナを見据えた産業構造の変化に対応し、北部企業の事業転換や多角化に向け、企業間連携等を推進するための伴走支援を実施

起業したい

スタートアップ

スタートアップ支援 —●イノベーション支援部、スタートアップ支援クロスファンクショナルチーム、お客様相談室

京都府の掲げる「起業するなら京都・プロジェクト」をはじめ、オール京都の取組に連動し、起業家の相談対応の充実・強化や、スタートアップ企業と府内ものづくり企業経営者・エンジェル投資家・ベンチャーキャピタルや金融機関等との協業・業務提携・資金調達等を目的としたマッチングを支援

京都経済センター（中小企業応援センターフロア）貸会議室

京都経済センターの3階、4階、6階に大小様々な貸会議室20室をご用意しています。京都ビジネスの中心地に立地し、利用しやすい価格設定となっておりますので、ぜひご利用ください。無料Wi-Fiもご利用いただけます。

講演会、セミナーに

教室型で定員41名～70名の会議室を計4室をご用意しています。2室または3室の一体利用が可能な部屋もあります。



会議風景

研修会、ワークショップ、会議に

定員が17名～40名の会議室を各階に計9室をご用意。ご利用スタイルに応じて、広さ、タイプをお選びいただけます。



文化活動風景



勉強会風景

面談、商談、勉強会、文化活動に

定員6名～16名の小会議室7室は、少人数でのご利用、小規模な文化活動などにピッタリです。



商談会風景

お問い合わせ先 Tel. 075-708-3333(京都経済センター支所) [ご予約サイト](https://keizai-center.kyoto/) <https://keizai-center.kyoto/>



新型コロナウイルス感染予防のため、従来より定員数を減らしています。詳細はご予約ホームページをご覧ください。

けいはんなオープンイノベーションセンター(KICK)

「けいはんなオープンイノベーションセンター(KICK)」は、京都産業21が京都府と連携し、健康・医療、エネルギー・ICT、農業、文化・教育等の先進的な研究開発を推進するオープンイノベーション拠点です。

貸研究スペース

大小様々な貸研究スペースを備えており、多様な研究開発ニーズに対応することが可能です。けいはんな学研都市に集積する研究機関や大学、研究開発型企業などと連携することにより、イノベーションを創造する可能性が広がります。



【研究スペースの一例】

部屋の広さ／約30～300㎡ 天井高／3m
入居に係る利用料金 1,530円/㎡・月
(2021年7月現在)(水道光熱費等を除く)

お問い合わせ先 Tel. 0774-66-7545

KICKサイト <http://kick.kyoto/>



総合実証支援拠点

けいはんなロボット技術センターにおけるロボット技術開発や屋外敷地を活用した自動走行実験のほか、5G基地局、メタコンフォート・ラボ、Fabスペースなどを活用し、総合的に実証実験を支援しています。



【ロボット技術センター利用の一例】※入居者等割引あり
モバイルロボットゾーンA／630㎡ 400円/h

【屋外敷地利用の一例】
Aエリア(午後) 7,000円
(2021年7月現在)

基本理念 概要

われわれは、顧客とのコミュニケーションを最も大切に、あらゆる資源の有効活用を図り、中小企業の企業活動に真に役立つ質の高いサービスを提供することにより、京都産業の発展に貢献します。

●設立 2001年4月1日(2011年6月1日、公益財団法人に移行)

※2001年4月、(財)京都府中小企業振興公社、(財)京都産業情報センター、(財)京都産業技術振興財団が統合して、財団法人京都産業21が誕生し、2011年6月に公益財団法人に移行しました。公益財団法人京都産業21は、関係機関・団体と幅広く連携し、お客様の立場に立ったワンストップ体制により、中小企業の総合支援機関として、京都企業の事業活動の発展と京都産業の振興に貢献します。

●基本財産 2億1000万円(京都府・京都市・民間企業からの出せん)

●役員等(2022年8月29日現在)

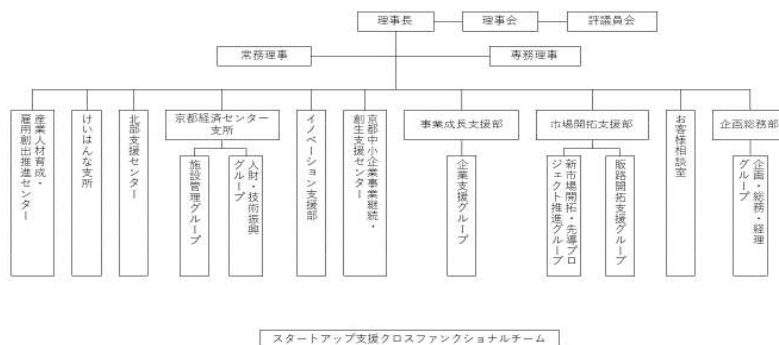
理事長	上田 輝久	(株)島津製作所	代表取締役 会長
副理事長	岡田 博和	TOWA(株)	代表取締役社長
	齋藤 茂	(株)トーセ	代表取締役会長 兼 CEO
	辻 理	サムコ(株)	代表取締役会長 兼 CEO
専務理事	岡本 圭司	(公財)京都産業21	常勤
常務理事	上田 雅人	(公財)京都産業21	常勤
理事	岩本 泰一	日本ニューロン(株)	代表取締役
	岡村 充泰	(株)ウエダ本社	代表取締役社長
	上林 秀行	京都府	商工労働観光部長
	竹田 正俊	(株)クロスエフェクト	代表取締役
	田中 雅一	(株)田中伊雅仏具店	代表取締役社長
	仲田 保司		
	錦織 隆	(株)日進製作所	代表取締役会長
	水主 吉彦	太陽機械工業(株)	代表取締役社長
	森永 真世	(公財)京都高度技術研究所	専務理事
	柳本 依子	(株)アナテック・ヤナコ	代表取締役
	山下 信幸	サント機工(株)	代表取締役会長
	山本 隆英	(株)山一パン総本店	代表取締役社長
	監事	田中 基義	(株)京都銀行
竹口 尚樹		京都信用金庫	常務理事
評議員	池田 静雄	京都府商工会連合会	専務理事
	伊勢戸 康	公益財団法人大学コンソーシアム京都	専務理事
	奥田 美智子	京都貿易協会	常務理事 兼 事務局長
	兒島 宏尚	京都商工会議所	専務理事
	小山 哲史	京都府中小企業団体中央会	専務理事
	本永 治彦	公益社団法人京都工業会	専務理事
	和田 宏隆	一般社団法人京都発明協会	専務理事
	顧問	西脇 隆俊	京都府
門川 大作		京都市	市長
塚本 能交		京都商工会議所	会頭
石田 明		(株)SCREENホールディングス	元代表取締役会長
村田 恒夫		(株)村田製作所	代表取締役会長

●職員 132名(2022年8月1日現在)

常勤職員 50名 (財団採用職員のほか、民間企業及び京都府、京丹後市等から出向・派遣)

非常勤職員 82名 (嘱託・派遣、相談員、コーディネータなど)

組織体制(2022年5月1日現在)



情報発信

●財団ホームページ <https://www.ki21.jp/>

●情報誌「クリエイティブ京都 M&T」年4回発行(春号・夏号・秋号・新春号)

●メールマガジンの発信 週1回(木曜日)

●京都ものづくり中小企業景況調査 年4回調査、結果を公表

お問い合わせ先（2022年5月1日現在）

		TEL	FAX	E-mail
お客様相談室		075-315-8660	075-315-9091	okyaku@ki21.jp
京都府よろず支援拠点		075-315-1055		
企画総務部	企画・総務・経理グループ	075-315-9234	075-315-9240	somuka@ki21.jp
市場開拓支援部	販路開拓支援グループ	075-315-8590	075-323-5211	market@ki21.jp
	新市場開拓・先導プロジェクト推進グループ	075-315-8677	075-323-5211	create@ki21.jp
事業成長支援部	企業支援グループ	075-315-9425	075-315-8926	sangaku@ki21.jp
イノベーション支援部		075-315-1057	075-314-4720	startup@ki21.jp
スタートアップ支援クロスファンクショナルチーム				
京都中小企業事業継続・創生支援センター		075-315-8897	075-314-4720	keizoku@ki21.jp
産業人材育成・雇用創出推進センター		075-315-9350	075-315-9351	koyoup@ki21.jp
京都経済センター支所	人財・技術振興グループ	075-708-3066	075-708-3262	jinzai-tec@ki21.jp
	施設管理グループ	075-708-3333		keizai-center@ki21.jp
京都府よろず支援拠点 京都経済センターサテライト		075-708-3063	—	okyaku@ki21.jp
北部支援センター(丹後・知恵のものづくりパーク)		0772-69-3675	0772-69-3880	hokubu@ki21.jp
けいはんな支所		0774-95-2220	0774-66-7546	keihanna@ki21.jp
けいはんなオープンイノベーションセンター (KICK)		0774-66-7545		kick@ki21.jp

■本部



<https://www.ki21.jp/>

〒600-8813
京都市下京区中堂寺南町134
京都府産業支援センター



Tel.075-315-9234 Fax.075-315-9240



最寄り駅：JR「丹波口」徒歩5分
市バス「京都リサーチパーク前」⇔JR京都駅 73 | 75
⇔四條烏丸 32 | 43

■支所



京都経済センター支所
〒600-8009
京都市下京区四條通室町
東入函谷鉾町78番地
4階 425号室
Tel.075-708-3333
Fax.075-708-3262



北部支援センター
(丹後・知恵のものづくりパーク)
〒627-0004
京都府京丹後市
峰山町荒山225番地
Tel.0772-69-3675
Fax.0772-69-3880



けいはんな支所
〒619-0294
関西化学術研究都市
(京都府 精華・西木津地区)
けいはんなオープン
イノベーションセンター
(KICK)内
Tel.0774-95-2220
Fax.0774-66-7546