

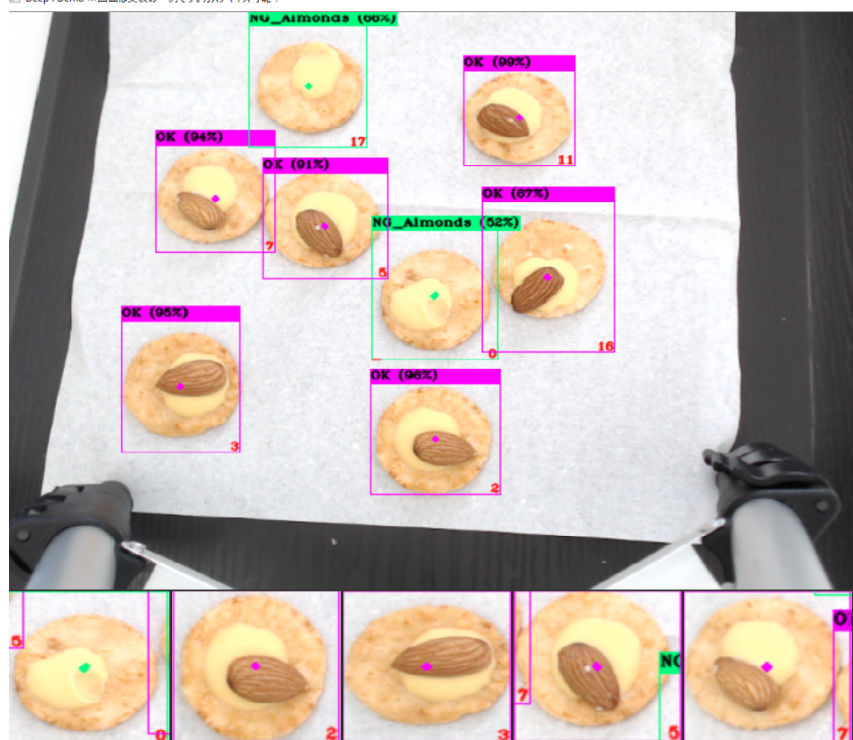


従来手法では難しかった食品等の外観検査が可能に！

AI 外観検査 ソリューション

● INOUE 外観検査ソリューション

Deep i Demo ※画面は実装の一例です。カスタマイズ可能！



特徴

- リアルタイム外観検査
- 物体座標の検出
- クラス分類
- 排出・ピッキング連携
- クラウド環境不要
- 低価格・高性能

メリット

- 判定基準の標準化
- 従業員様の負担軽減

機能紹介動画 (YouTube)



<https://www.youtube.com/watch?v=7-EEGkiay1U>

目視作業自動化システム「DEEP i」のご紹介

INOUE

DEEP iとは？

INOUE独自開発の画像認識ツール



【メイン機能】

- ・ 物体位置(どこに)
- ・ 物体種別(何があるか)

【特徴】

- ・ AI搭載
- ・ リアルタイム認識
- ・ カスタマイズ可能

【補助機能】

- ・ 数量カウント...等

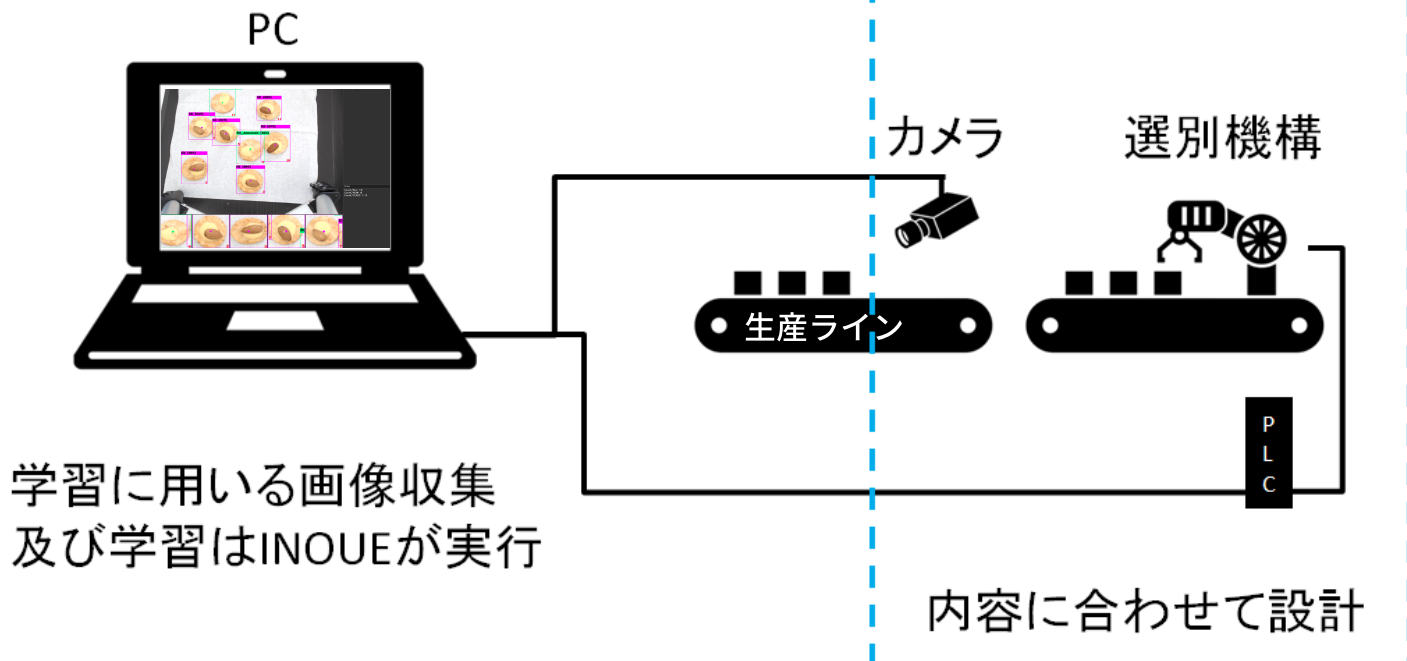
AIなら従来は人間の眼に頼るしかなかった「食品」等の正常品に幅がある製品でも判別が可能です。

リアルタイム検出に対応しているので、

ライン上を流れる商品を検査&分類分け・排出等も可能！



● システム概要図（一例）



学習に用いる画像収集
及び学習はINOUEが実行

内容に合わせて設計

貴社の形態に応じて柔軟な設計を致します。

<オプション機能>

- ・ユーザーインターフェイス改変
- ・外部入出力 システム連携
- ・その他、要望に応じたカスタマイズ対応

<動作環境(参考)>

- ・対応OS：Linux(Ubuntu) / Windows10(64bit)
- ・CPU：Core i5 以上 RAM：8GB以上
- ・GPU：NVIDIA RTX2070 6GB 以上
- ・対応カメラ：UVC対応Webカメラ, TheImagingSource社製カメラ等

活用例

～現在目視で検査をしている作業全般にご活用頂けます～

- ・種別分類（原料誤投入防止）
- ・原料品質チェック（野菜・ドライフード等）
- ・不良品除去（割れ・曲がり・焦げ等）
- ・数量カウント
- ・配置確認（製品内容物の抜け・漏れの防止）
- ・職人技術のシステム化・共有化
- ・セキュリティ（工場内への車の出入の監視等）
- ・熱監視（パウチ不良や設備の異常発熱監視等） ...等

返信フォーム

ご質問や詳しい説明の希望等がございましたら
右記連絡先までお問い合わせください。
デモの実施や無償でのPoCの対応も致しております。
どうぞお気軽に、ご連絡ください。

お問い合わせ窓口

FAX：075-662-6131

Mail：kyoto@inouekabu.com

井上株式会社 チーム京都 担当：廣瀬・川尾



会社名

ご担当者様名

E-Mail

所属部署

電話番号

<プライバシーポリシー>

送信いただきました個人情報につきましては弊社サービスご提供のために必要な情報等をご連絡させていただく場合のみご利用させていただくものであり、本目的以外では利用いたしません。