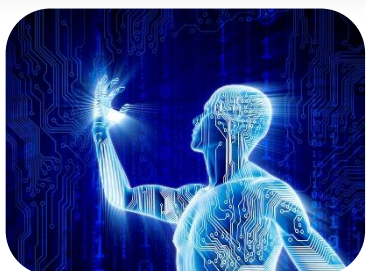


## 第1次募集分

※新型コロナウイルス感染症の影響等で今回応募できない事業者のため、第2次募集(秋頃)も予定しています

# 次世代地域産業推進事業

＜研究計画から事業化計画への転換・促進を図るための支援＞  
新型コロナウイルス感染症の感染拡大の影響が人々の暮らしに影を落とす中、次世代技術の開発にチャレンジする取組を積極的に支援いたします



**先端技術**を活用して事業化を目指す「**産学連携グループ**」の  
**民間資金等の獲得に向けた取組の費用**を補助

### 公募期間

令和2年4月22日(水)～6月30日(火)  
最終日午後5時必着  
(郵送の場合は当日消印有効)

### 支援規模

1,000万円以内(補助率1/2、4件程度)  
原則として交付決定日から12ヶ月間

**本事業採択企業は、優先的に  
『京都発 スター創生事業』へ登壇できます！**

#### 『京都発 スター創生事業』とは

大学発ベンチャーや研究開発型中小企業を対象に、ベンチャーキャピタル等の投資家を参集し、事業計画のプレゼンテーションを行う発表会

### 支援内容

科学的なエビデンスやマーケットインの視点、共感を  
得られるビジネスモデルの策定等、研究計画から事  
業化計画への転換・促進を図るために必要な経費

- ・国内外の特許出願に係る調査委託や弁理士報酬
- ・国内外のマーケティングリサーチのためのコンサル委託
- ・協業企業や大学等の技術移転、技術指導人件費
- ・科学的エビデンスの補完に必要な分析等の委託  
材料調達、機器使用、特殊材料の運搬費
- ・国内外展示会出展、事業PR動画制作、コンサル  
委託や投資家向け説明会に係る開催費
- ・上記の取組に係る人件費、旅費 等

### 相談窓口

(公財)京都産業21  
イノベーション推進部 産学公住連携グループ  
〒600-8813京都市下京区中堂寺南町134  
京都府産業支援センター内

京都府商工労働観光部  
ものづくり振興課  
〒602-8570京都市上京区下立売通新町西入

**TEL : 075-315-9425**

**TEL : 075-414-4849**

詳細は、(公財)京都産業21のHPから募集要領等を御確認ください。  
<https://www.ki21.jp/kobo/r2/jisedai/index.html>

# 次世代地域産業推進事業 <問合せ先・提出先>

メール相談可能です

提出先 (郵送可) 相談窓口・	(公財)京都産業 2 1 イノベーション推進部 電話：075-315-9425 e-mail：sangaku@ki21.jp 〒600-8813 京都市下京区中堂寺南町134 京都府産業支援センター内
	(公財)京都産業 2 1 中小企業応援センターお客様相談窓口 (京都よろず支援拠点京都経済センターサテライト) 電話：075-708-3063 〒600-8009 京都市下京区四条通室町東入函谷鉾町78番地 京都経済センター 3F
	(公財)京都産業 2 1 けいはんな支所 電話0774-95-2220 〒619-0294 木津川市木津川台9丁目6番地、相楽郡精華町精華台7丁目5番地1
	(公財)京都産業 2 1 北部支援センター 電話0772-69-3675 〒627-0004京丹後市峰山町荒山225
相談窓口	京都府商工労働観光部 ものづくり振興課 電話075-414-5103 e-mail：monozukuri@pref.kyoto.lg.jp 〒602-8570京都市上京区下立売通新町西入る
	京都府山城広域振興局農林商工部農商工連携・推進課商工労働観光係 電話0774-21-2103 〒611-0021宇治市宇治若森7の6
	京都府南丹広域振興局農林商工部農商工連携・推進課商工労働観光係 電話0771-23-4438 〒621-0851亀岡市荒塚町1-4-1
	京都府中丹広域振興局農林商工部農商工連携・推進課商工労働観光係 電話0773-62-2506 〒625-0036舞鶴市字浜2020
	京都府丹後広域振興局農林商工部農商工連携・推進課商工労働観光係 電話0772-62-4304 〒627-8570京丹後市峰山町丹波855
	最寄りの商工会・商工会議所、京都府中小企業団体中央会

## 投資家向けピッチ会「京都発 スター創生事業」開催決定

### ◆ 本補助金の申請と併せて、参加をご検討ください！

京都府域の産業支援機関や経済団体等の集積拠点である「京都経済センター」を舞台に、成長・発展の可能性が高い中小企業や大学発ベンチャー企業等の資金調達等を支援するため、ベンチャーキャピタル等の支援機関に対し事業計画をプレゼンテーションしていただくピッチ会を開催します。

※募集期間や参加申込方法等の詳細は、後日、(公財) 京都産業 2 1 のHPに掲載します。

### ◆ 2020年度ピッチ会の開催概要

- ・日時：2021年1月頃(予定)
- ・会場：京都経済センター(京都市下京区四条通室町東入函谷鉾町78番地)
- ・参加対象者：参加支援機関のほか、企業及び大学等研究機関、一般の方 定員100名

### ◆ 参加支援機関(予定)

京都大学イノベーションキャピタル(株)、グローバルIoTテクノロジーベンチャーズ(株)、しがぎんリース・キャピタル(株)(株) ジャフコ、栖峰投資ワークス(株)、中信ベンチャーキャピタル(株)、日本アジア投資(株)、日本ベンチャーキャピタル(株) ハックベンチャーズ(株)、フューチャーベンチャーキャピタル(株)、三菱UFJキャピタル(株)、みやこキャピタル(株) ユニバーサルマテリアルズインキュベーター(株)、DANベンチャーキャピタル(株)、SMB Cベンチャーキャピタル(株)、京都銀行京都信用金庫、京都中央信用金庫、滋賀銀行、南都銀行、日本政策金融公庫、三井住友信託銀行、三菱UFJ信託銀行、岡三証券(株) シティグループ証券(株)、大和証券(株)、西村証券(株)、SMB C日興証券(株)、みずほ証券(株)、京都商工会議所、イー・パートナーズ(株) 弁護士法人 内田・鯨島法律事務所、京都信用保証協会、(一社)京都発明協会、京都リサーチパーク(株)、(国研)新エネルギー・産業技術総合開発機構(NEDO) EV新日本有限責任監査法人、(株)ストライク、宝印刷(株)、(独)中小企業基盤整備機構近畿本部、ティーエスアイ(株)、有限責任監査法人トーマツ(株) ブルータス・コンサルティング、(株)プロネクサス、(株)AGSコンサルティング、京銀リース・キャピタル(株)、 Plug and Play Japan (株) 他