



京都企業の発展をサポートする総合支援機関

Always Together

明日へのチャレンジ応援します

# 基本理念

われわれは、顧客とのコミュニケーションを最も大切にし、あらゆる資源の有効活用を図り、中小企業の企業活動に真に役立つ質の高いサービスを提供することにより、京都産業の発展に貢献します。

## 総合相談窓口

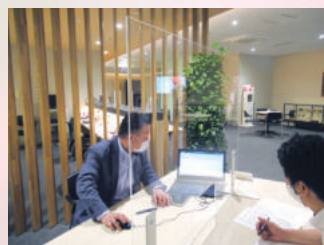
〈お客様相談室〉 **Tel.075-315-8660**

中小企業者や創業予定の皆様のご経営・技術のワンストップ相談窓口を設置し、京都府よろず支援拠点や専門家派遣制度、各種支援策も活用しながら、きめ細やかにご相談に応じております。なお、2019年度から京都府よろず支援拠点のサテライトとして京都経済センターにも相談窓口を開設しています。

また、新型コロナウイルス感染症の影響を受け、お困りの事業者の皆様のご経営相談をお受けするコールセンター等を開設し、中小企業診断士等の専門家が対応しています。お気軽にご相談ください。



本部  
お客様相談室  
京都市下京区中堂寺南町  
134番地  
Tel. 075-315-8660



京都府よろず支援拠点  
京都経済センターサテライト  
京都市下京区四条通室町東入  
函谷鉾町78番地 3F  
Tel. 075-708-3063

## 経営相談 〈京都府よろず支援拠点〉

### (1) 総合的・先進的経営アドバイス

コーディネータが、売上拡大や経営改善、資金繰り、事業計画策定等の経営相談に応じ、課題分析、解決策の提示、フォローアップを実施します。また、創業・販路拡大等の中小企業の課題に対応したセミナー等を開催します。

### (2) 支援チーム等編成支援

コーディネータ等を中心に、課題に応じた支援チームの編成、フォローアップを実施します。

※京都府よろず支援拠点WEBサイト  
<https://kyoto-yorozu.jp/>



## 経営・技術等専門相談 〈専門家派遣制度〉

### (1) 専門家特別相談 (無料)

医療・介護等機器関係…毎週水曜日(要予約)

### (2) 専門家派遣 (有料)

経営・技術等幅広い分野の登録専門家が相談や診断助言を行います。

**分野** 法律、知的財産権、創業・ベンチャー、株式公開・資金調達、財務・税務、労務・人材開発、国際ビジネス、経営全般(商業・工業)、経営戦略・マーケティング、情報システム、品質管理、生産管理、技術(機械・化学・電気電子・食品等)、デザイン・店舗設計 等

※専門家派遣制度WEBサイト  
<https://www.ki21.jp/information/specialist/dispatch/index.html>



## 下請かけこみ寺

〈フリーダイヤル〉 **Tel.0120-418-618**

### 取引に関わる苦情紛争等の相談に対応

受発注取引に関する様々な相談に専門相談員がアドバイスするとともに、弁護士無料相談を実施

### ADR(裁判外紛争解決手続)機関への取次ぎ

取引に係る紛争を迅速・簡便に解決するため、ADR機関へ取次ぎ、調停手続きを支援

## 取引先を開拓したい

### 販路開拓

#### 受発注取引あっせん —●販路開拓グループ

府内ものづくり中小企業の新規取引先開拓を支援  
製品・技術開発のためのビジネスパートナーの紹介

#### 京都ビジネス交流フェアの開催 —●販路開拓グループ

府内ものづくり中小企業の優れた技術力を国内外の企業に示す展示商談会を開催

#### 広域商談会の開催 —●販路開拓グループ

全国各地から発注メーカーを招へいし、広域的な受発注商談会を開催

## 設備導入、研究開発等の資金や補助金を受けたい

### 設備導入

#### ビジネス創造設備貸与制度(割賦販売・リース) —●設備導入支援グループ

経営革新や創業のために必要な設備等を導入する際、希望の設備等をメーカーやディーラーから財団が購入し、その設備等を長期かつ低利で割賦販売またはリース

### 補助事業

#### 各種補助金制度の実施 —●産学公住連携グループ、産業人材育成・雇用創出推進センター

新商品・新サービス開発や新分野進出等を目指し、中小企業等が行う研究開発や設備投資、販路開拓等の取組やIoT等の活用による生産性向上の取組に対して、補助金を交付するとともに伴走支援を実施

## 人材を育成したい

### 人材育成

#### 経営人材育成 —●連携推進・人材育成グループ

現場の課題解決の視点を持ち、イノベーションを推進する経営人材の育成を通じて経営力の向上を図るとともに、中小企業の生産性向上等の取組を支援するため、階層別に講座を開催

#### 北部地域の人材育成 —●北部支援センター

北部地域におけるものづくり技術力・製品開発力、経営力向上を図るため、京都府織物・機械金属振興センターをはじめ地元自治体、大学、業界団体等と連携し、セミナー、講座を開催

## 海外市場に進出したい

### 海外展開

#### 海外市場への展開 —●販路開拓グループ

海外での物産展、商談会等の開催及び展示会出展、バイヤー招へいによる個別商談会を開催

#### 特許等の外国出願 —●産学公住連携グループ

外国への特許出願又は実用新案・意匠・商標登録出願に係る費用の一部を助成



## 事業承継に取り組みたい

### 事業承継

#### 後継者マッチング —●京都中小企業事業継続・創生支援センター

後継者がいない企業の後継者探しをお手伝いし、マッチングまでサポート

#### 事業承継計画策定 —●京都中小企業事業継続・創生支援センター

年単位の時間を要すると言われる事業承継を円滑に進めるための計画づくりを支援

#### 専門家の派遣 —●京都中小企業事業継続・創生支援センター

事業承継計画策定や資産承継に関する指導・助言等、円滑な事業承継のため、中小企業診断士、税理士等の専門家を派遣

#### 経営者保証解除 —●京都中小企業事業継続・創生支援センター

事業承継の阻害要因となる経営者保証の解除を支援

## プロフェッショナルな人材を確保・活用したい

### プロフェッショナル 人材確保・活用

#### プロフェッショナル人材確保 —●京都中小企業事業継続・創生支援センター

「攻めの経営」(新商品・サービスの開発、新たな販路開拓、海外展開、生産性の向上等に挑み、経営革新を遂行する経営)を通じて企業の成長戦略を具現化する人材の確保に向けて人材ビジネス事業者等と連携し、支援

#### 副業・兼業プロフェッショナル人材活用 —●京都中小企業事業継続・創生支援センター

首都圏の大手企業等に在籍し、企業の成長戦略を助ける経験豊富な人材とのマッチングを支援

## 経営革新に取り組みたい

### 経営革新

#### 京都府元気印中小企業の認定に向けた支援 —●お客様相談室

京都府中小企業応援条例に基づく自らの強みを活かした研究開発等事業計画の認定支援及び計画認定企業に対するフォローアップ支援

#### 経営革新計画の承認に向けた支援 —●お客様相談室

中小企業等経営強化法に基づく経営革新計画承認申請支援及び計画承認企業に対するフォローアップ支援

#### 専門家の派遣 —●産業人材育成・雇用創出推進センター

IoT等の活用による生産性向上のため、専門家派遣により支援

## 新市場・新分野に進出したい

### 新産業創出 ・新規参入

#### ライフサイエンスビジネス推進 —●新産業推進グループ

iPS細胞関連などライフサイエンス分野での新規参入・事業拡大や生産性向上等を促進するため、医療・介護等機器相談やセミナーを開催し、ビジネス展開等を支援

#### AI・IoTビジネス推進 —●新産業推進グループ

ものづくり企業のAI・IoT関連ビジネスへの参入・新商品開発を促進し、新たなビジネス展開を支援するとともに、セミナー、各種情報提供等によりAI・IoTを活用した業務プロセスの改善や生産性向上に関する取組を支援

#### 「京都ビッグデータ活用プラットフォーム」の活用促進 —●新産業推進グループ

人が主役でスマートで安寧な社会の創出をめざし、ビッグデータの活用を促進し、新たなサービスやアライアンスの形成を通じて産業活性化を図ることを目的とした産学公連携による「京都ビッグデータ活用プラットフォーム」への中小企業の参画を推進し、AI・IoT分野への進出や活用を支援

## 企業連携・産学公連携による技術開発に取り組みたい

### 企業連携・ 産学公連携

#### 企業連携支援 —●新産業推進グループ、産学公住連携グループ、お客様相談室

企業連携の意義、効果をテーマにした講演会・事例発表会の開催や、課題解決しながら新技術・新製品の開発、新事業・新市場の創出を図ろうとするグループ活動を支援

#### 試作産業の推進 —●販路開拓グループ

試作産業の推進を通じて、府内中小企業の技術力やイノベーション力の向上を図り、新分野進出や新規顧客開拓を促進するため、京都試作プラットフォームの運営を支援

#### 企業と大学・研究機関とをコーディネート —●産学公住連携グループ

企業のニーズと大学・研究機関のシーズを活かした新事業の創出を支援

### オープン イノベーションの 推進

#### オープンイノベーションの推進 —●けいはんなオープンイノベーションセンター(KICK)

エネルギー・健康医療・食糧・インフラ・教育・文化等に関するスマートコミュニティ形成を目的とした研究開発型企業の支援拠点として「けいはんなオープンイノベーションセンター(KICK)」を運営、研究開発に取り組む企業の入居促進と総合的かつ効果的な支援によりオープンイノベーションを推進

#### けいはんなリサーチコンプレックス事業の成果の展開

—●けいはんなオープンイノベーションセンター(KICK)

けいはんなリサーチコンプレックス事業(2016年～2019年)で構築した研究開発から事業化までの支援の仕組みを活かし、オープンイノベーションを駆動させる基盤(イノベーション・ハブ)を整備し、産学マッチング、実証実験の場の提供、事業アイデアの創発支援、アクセラレーションプログラムの提供等を推進

### 技術顕彰

#### 京都中小企業技術大賞 —●新産業推進グループ

京都産業の技術水準の向上と研究開発意欲の高揚のため、優れた技術又は製品の開発に成功し、京都産業の振興に貢献した中小企業及び技術者を顕彰

## 地域資源を活用して、事業を展開したい

### 伝統産業推進

#### 伝統産業の推進 —●産学公住連携グループ、販路開拓グループ

各種補助金制度により新商品・新サービス開発や新分野進出等を支援するとともに、海外での物産展、商談会等の開催及び展示会出展等により海外市場への展開を支援

### 地域振興

#### 北部地域振興 —●北部支援センター

「丹後・知恵のものづくりパーク」の施設活用により中小企業の人材育成の取組を支援  
機械金属や繊維関係企業をはじめ北部企業の現場力向上、販路拡大、新技術・新製品開発及び地域資源を生かした新産業の創出を支援

## 起業したい

### スタートアップ

#### スタートアップ支援 —●スタートアップ支援クロスファンクショナルチーム、お客様相談室、設備導入支援グループ

京都府の掲げる「起業するなら京都プロジェクト」をはじめ、オール京都の取組に連動し、(一社)京都知恵産業創造の森等と連携・協働するとともに、起業家の相談対応の充実・強化やスタートアップ設備貸与、経営課題を解決する外部人材のマッチング支援等を実施



## 京都経済センター 貸会議室

京都経済センターの3階、4階、6階に大小様々な貸会議室20室をご用意しています。京都ビジネスの中心地に立地し、利用しやすい価格設定となっておりますので、ぜひご利用ください。無料Wi-Fiもご利用いただけます。

### 講演会、セミナーに

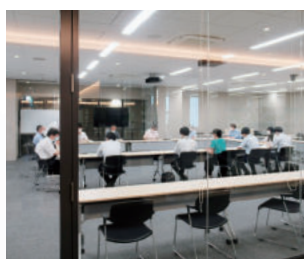
教室型で定員41名～70名の会議室を計4室をご用意しています。2室または3室の一体利用が可能な部屋もあります。

### 研修会、ワークショップ、会議に

定員が17名～40名の会議室を各階に計9室をご用意。ご利用スタイルに応じて、広さ、タイプをお選びいただけます。

### 面談、商談、勉強会、文化活動に

定員9名～16名の小会議室7室は、少人数でのご利用、小規模な文化活動などにピッタリです。



会議風景



文化活動風景



勉強会風景



商談会風景

お問い合わせ先 Tel. 075-708-3333(京都経済センター支所) [ご予約サイト](https://keizai-center.kyoto/) <https://keizai-center.kyoto/>

新型コロナウイルス感染予防のため、従来より定員数を減らしています。詳細はご予約ホームページをご覧ください。

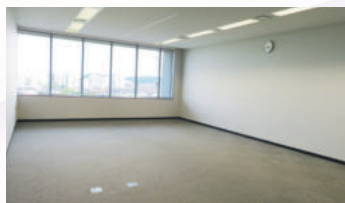


## けいはんなオープンノベーションセンター(KICK) 施設

「けいはんなオープンノベーションセンター(KICK)」は、京都産業21が京都府と連携し、健康・医療、エネルギー・ICT、農業、文化・教育等の先進的な研究開発を推進するオープンノベーション拠点です。

### 貸研究スペース

大小様々な貸研究スペースを備えており、多様な研究開発ニーズに対応することが可能です。けいはんな学研都市に集積する研究機関や大学、研究開発型企業などと連携することにより、イノベーションを創造する可能性が広がります。



#### 【研究スペースの一例】

部屋の広さ／約30～300㎡ 天井高／5～6m  
入居に係る利用料金 1,530円／㎡・月  
(2020年7月現在)(水道光熱費等を除く)

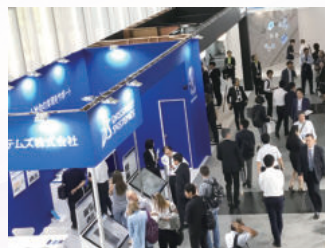
お問い合わせ先 Tel. 0774-66-7545

KICKサイト <http://kick.kyoto/>



### コンベンション施設

講演・フォーラムなどに利用可能なホールやシアター、会議室を完備しています。また、エントランスの広大な吹き抜け空間はガラス張りです。各種イベントやビジネス展示会等の開催も可能です。



会議室・ホール案内サイト <http://kick.kyoto/hall/>



概要

●設立 2001年4月1日(2011年6月1日、公益財団法人に移行)

※2001年4月、(財)京都府中小企業振興公社、(財)京都産業情報センター、(財)京都産業技術振興財団が統合して、財団法人京都産業21が誕生し、2011年6月に公益財団法人に移行しました。公益財団法人京都産業21は、関係機関・団体と幅広く連携し、お客様の立場に立ったワンストップ体制により、中小企業の総合支援機関として、京都企業の事業活動の発展と京都産業の振興に貢献します。

●基本財産 2億1000万円(京都府・京都市・民間企業からの出えん)

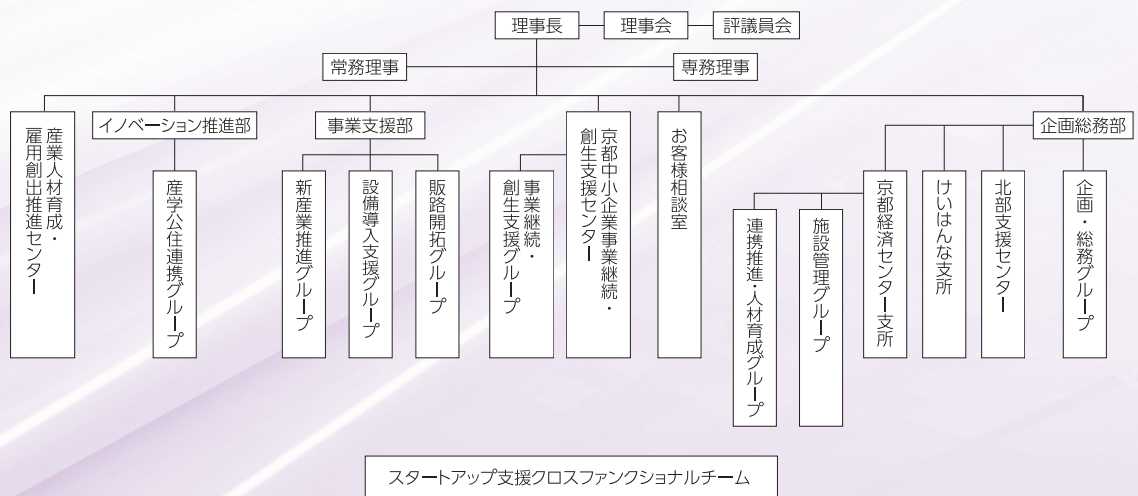
●役員等 (2020年7月現在)

理事長	村田 恒夫	(株)村田製作所	代表取締役会長	
副理事長	小谷真由美	(株)ユーシン精機	代表取締役社長	
	齋藤 茂	(株)トーセ	代表取締役会長 兼 CEO	
	辻 理	サムコ(株)	代表取締役会長 兼 CEO	
専務理事	岡本 圭司	常勤		
常務理事	加藤 新八	常勤		
理事	岩本 泰一	日本ニューロン(株)	代表取締役	
	上田 輝久	(株)島津製作所	代表取締役社長	
	岡村 充泰	(株)ウエダ本社	代表取締役社長	
	鈴木 一弥	京都府商工労働観光部	部長	
	竹田 正俊	(株)クロスエフェクト	代表取締役	
	田中 雅一	(株)田中伊雅仏具店	代表取締役社長	
	仲田 保司	(株)千總	代表取締役社長	
	錦織 隆	(株)日進製作所	代表取締役会長	
	宮田 英喜	(公財)京都高度技術研究所	専務理事	
	山下 信幸	サント機工(株)	代表取締役会長	
	山本 隆英	(株)山一パン総本店	代表取締役社長	
	監事	阿南 雅哉	(株)京都銀行	代表取締役専務
		川勝 哲夫	京都中央信用金庫	副理事長
評議員	有馬 透	(公社)京都工業会	専務理事	
	伊勢戸 康	(公財)大学コンソーシアム京都	専務理事	
	奥田美智子	京都貿易協会	常務理事	
	兒島 宏尚	京都商工会議所	専務理事	
	小山 哲史	京都府中小企業団体中央会	専務理事	
	西村 紀寛	京都府商工会連合会	専務理事	
	和田 宏隆	(一社)京都発明協会	専務理事	
顧問	西脇 隆俊	京都府	知事	
	門川 大作	京都市	市長	
	塚本 能交	京都商工会議所	会頭	
	石田 明	(株)SCREENホールディングス	名誉会長	

●職員 126名(2020年7月1日現在)

常勤職員50名  
(財団採用職員のほか、民間企業及び京都府、京丹後市等から出向・派遣)  
非常勤職員76名  
(嘱託・派遣、相談員、コーディネータなど)

組織体制



情報発信

- 財団ホームページ <https://www.ki21.jp/>
- メールマガジンの発信 週1回(木曜日)
- 情報誌「クリエイティブ京都M&T」 年6回発行(5月・7月・9月・11月・1月・3月)
- 京都ものづくり中小企業景況調査 年4回調査、結果を公表

# お問い合わせ先

## ■本部

		TEL	FAX	E-mail
お客様相談室		075-315-8660	075-315-9091	okyaku@ki21.jp
京都府よろず支援拠点				
企画総務部	企画・総務グループ	075-315-9234	075-315-9240	somuka@ki21.jp
事業支援部	販路開拓グループ	075-315-8590	075-323-5211	market@ki21.jp
	設備導入支援グループ	075-315-8591		setubi@ki21.jp
	新産業推進グループ	075-315-8677	075-314-4720	create@ki21.jp
イノベーション推進部	産学公住連携グループ	075-315-9425	075-315-8926	sangaku@ki21.jp
京都中小企業事業継続・創生支援センター	事業継続・創生支援グループ	075-315-8897	075-314-4720	continue@ki21.jp
産業人材育成・雇用創出推進センター		075-315-9350	075-315-9351	jisedaip@ki21.jp

## ■支所

京都経済センター支所	施設管理グループ	075-708-3333	075-708-3262	keizai-center@ki21.jp
	連携推進・人材育成グループ			jinzai@ki21.jp
	スタートアップ支援クロスファンクショナルチーム			startup@ki21.jp
京都府よろず支援拠点 京都経済センターサテライト		075-708-3063		okyaku@ki21.jp
北部支援センター(丹後・知恵のものづくりパーク)		0772-69-3675	0772-69-3880	hokubu@ki21.jp
けいはんな支所		0774-95-2220	0774-66-7546	keihanna@ki21.jp
けいはんなオープンイノベーションセンター(KICK)		0774-66-7545		kick@ki21.jp

## ■本部



<https://www.ki21.jp/>

〒600-8813

京都市下京区中堂寺南町134

京都府産業支援センター

Tel.075-315-9234 Fax.075-315-9240



最寄り駅：JR「丹波口」徒歩5分  
 市バス「京都リサーチパーク前」 ← JR京都駅 73 75  
 ← 四条烏丸 32 43

## ■支所



### 京都経済センター支所

〒600-8009  
 京都市下京区四条通室町  
 東入函谷鉾町78番地  
 4F管理事務所  
 Tel.075-708-3333  
 Fax.075-708-3262



### 北部支援センター

(丹後・知恵のものづくりパーク)  
 〒627-0004  
 京都府京丹後市  
 峰山町荒山225番地  
 Tel.0772-69-3675  
 Fax.0772-69-3880



### けいはんな支所

〒619-0294  
 関西文化学術研究都市  
 (京都府 精華・西木津地区)  
 けいはんなオープン  
 イノベーションセンター  
 (KICK)内  
 Tel.0774-95-2220  
 Fax.0774-66-7546

