

# 十二単・装束 着装体験&記念写真

価格 着装体験32,400円~  
記念写真118,800円(税込) 内容 一人あたり単価

20年度 **元気**

## 人生の門出や記念日に平安装束で特別な思いでを

日本有数の十二単専門店が伏見深草の地にリニューアルオープン。着装体験コースでは、落ち着いた風情ある京町屋のお座敷で、京都1200年の伝統に培われ、有職故実に則った本格的な十二単や装束を着装することで、あなたを平安時代の貴族社会に誘います。また、記念写真コースは、装束を熟知したプロカメラマンがあなたのベストショットを特製アルバムに仕上げます。



昭和4年より京都・御所南の地で装束店を営む平安装束株式会社より2013年に独立。日本国内で有数の十二単専門店「株式会社弥栄(いやさか)」として、その道一筋に伝統を守りながら活動。2017年より伏見深草の地に移転、新店舗を開業。



### 株式会社 弥栄

〒612-0029 京都市伏見区深草西浦町2丁目123-3  
☎ 075-642-1028 ☎ 075-642-1028 ✉ iyasaka@junihitoe.jp

<http://www.iyasaka-kyoto.co.jp>

弥栄 京都 十二単  検索

## NPO法人 子育て支援コミュニティ おふいすパワーアップ

# HP、子育て情報誌の編集・発行、相談事業など

価格 \*\*\*\* 内容 WEBサービス、子育て支援

21年度 **元気**

## 25年の実績!ママを笑顔にする活動、子育て情報満載

子育て情報の発信、子育て情報誌の編集・発行

「京都市連れパワーアップ情報」、「京都 幼稚園・保育園・認定こども園情報」、子育てに関する講座・イベント開催、子育て講座の企画・講師、子育てに関する執筆/編集/印刷物作成/デザイン作成など、子育て支援事業の支援・コーディネート、子育て・女性支援団体の広報支援、入園相談、働きたいママの交流会の実施



子育て中の母親を中心に、情報誌「京都市連れパワーアップ情報」の発行や、子育て支援講座など、さまざまな事業を行っています。2016年10月、読売新聞「第10回よみうり子育て応援団大賞」を受賞!

### 特定非営利活動法人 子育て支援コミュニティ おふいすパワーアップ

〒604-8421 京都市中京区西ノ京永本町5-31  
☎ 075-813-5530 ☎ 075-813-5531 ✉ office@office-powerup.com

<http://www.office-powerup.com/>

おふいすパワーアップ  検索

株式会社弥栄 (いやさか)

## 十二単・男性装束 婚礼貸衣装

価格 216,000円(税込)~ 内容 一人あたり単価

21年度 **元気**

本格的な商品から軽やか・かわいい・豪華な十二単まで

十二単は日本女性の第一礼装。有職故実に則った本格的な商品から、格調が高く、重くて重厚なイメージを一新する「軽やか、かわいい、豪華」をコンセプトとする十二単や御産装束を現代風に復元した「平安調白無垢」まで。十二単に関することなら何でもご相談ください。



昭和4年より京都・御所南の地で装束店を営む平安装苑株式会社より2013年に独立。日本国内で有数の十二単専門店「株式会社弥栄 (いやさか)」として、その道一筋に伝統を守りながら活動。2017年より伏見深草の地に移転、新店舗を開業。

## 株式会社 弥栄

〒612-0029 京都市伏見区深草西浦町2丁目123-3  
☎ 075-642-1028 ☎ 075-642-1028 📧 iyasaka@junihitoe.jp

<http://www.iyasaka-kyoto.co.jp>弥栄 婚礼貸衣装 十二単  検索

株式会社ユニオン・エー

## フリーマガジン「ハンケイ500m」

価格 0円(税込) 内容 40~48ページ

23年度 **元気**

本物を知る「京おんな」のためのフリーマガジン

観光情報誌でもクーポン誌でもない、京都のリアルと本物を紹介する1冊。京都人が愛する地元の名店で、ポリシーを持ってものづくりに励む職人を紹介。この巻頭特集を含め、全ページを撮りおろし書きおろしの取材記事で構成。価格訴求よりも商品・サービスの真の良さを伝える広告ツールです。毎奇数月10日頃30000部発行、京都地下鉄全線全駅、東京「京都館」他に設置。



株式会社ユニオン・エーは出版社です。書籍の企画・発行とともに、フリーマガジン「ハンケイ500m」や、就職情報誌の「おっちゃんとおばちゃん」を定期発行する他、各種SP、会社案内パンフ等も得意としております。

## 株式会社 ユニオン・エー

〒606-8246 京都市左京区北白川西平井町22-2  
☎ 075-724-0410 ☎ 075-724-0410 📧 ua@hankei500.com

<http://union-a.co.jp>ハンケイ500  検索

# 空き家見守り隊 おためしコース

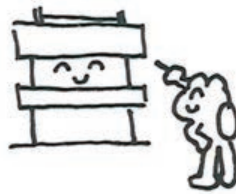
価格 3,240円(税込) 内容 年4回

23年度 **元気**

家の中に入らなくてもよい作業だけ行います。

他人が家の中に入るのはちょっと困る、という方にお勧めです。

- 建物外部からのチェック
- ドア・窓の状態、施錠確認
- 庭木のチェック、廃棄物確認
- ポスト内の郵便物、届け物の確認



定期的に建築の専門家による見回りや補修、台風後の巡回などにより家の資産価値を少しでも維持していきましょう。

基本コース、オプションコースはウェブサイトをご覧ください。



## 特定非営利活動法人 古家改修ネットワーク

〒615-0906 京都市右京区梅津高畝町52番地の2  
☎ 075-882-8721 ☎ 075-872-0223 ✉ furuienet@yahoo.co.jp

<http://www.akiya-mimamori.com/>

京都の空き家管理  検索

## 子育てサポート手をつなごう

# 多様にわたる子育てサポート

価格 ご相談させていただきます 内容 ご相談させていただきます

23年度 **元気**

現代子育ての多様なニーズコンビネーションビジネス

手をつなごうは幼稚園教諭・保育士・母子支援員など子どもとその親たちに関わる長年続けてきた代表のノウハウの元、現代様々な形で求められるサポートをご提供させていただきます。チャイルドルーム・幼児教室・Enjoyワンランクアップ講座・講師派遣・おでかけ保育・ベビーシッター業務と多岐にわたります。子育て現場でリアルに耳を傾け、これからも事業を育んでいきます。



現在、もうひとつの事業として左京区の京阪電鉄・京都市市営地下鉄の三条駅徒歩5分で京都市認可小規模保育事業所手をつなごうあおき保育室を開設。アクセスがよく英語・知育・リトミック・アート保育また自然に囲まれながら子どもたちの賑やかな声に包まれております。

## 手をつなごう

〒616-8322 京都市右京区嵯峨野芝野町11-17  
☎ 075-862-7240 ✉ info@tetunagi.com

<http://kts-tewotsunagou.sunnyday.jp/access/access.html>

# 高齢者施設のお年寄りの生活に 潤いをもたらすお菓子の時間を 便利なお菓子の 宅配システム



認定

京都商工会議所  
知恵ビジネスプラン認定

お菓子屋さんがお届けします！

株式会社青木光悦堂

## 高齢者施設様へおやつの日間宅配システム

価格 54円～(税込)

内容 1食分～

26  
年度

元気

### お年寄りの生活に潤いをもたらすおやつの時間

デイサービス様を中心におやつの宅配サービスを行っています。毎日おやつの献立を考えたり、買いに行く手間という負担をカレンダー方式にしたおやつメニューでご提案します。



青木光悦堂の創業者である青木タカが「建仁寺納豆」の名で臨済宗建仁寺派の大本山「建仁寺」にゆかりのあるものとして明治25年に創業いたしました。創業当時の看板は「建仁寺納豆」と書かれており、現在も創業者の魂を受け継ぐように、事務所のいつでも見えるところに掲げてます。

### 株式会社 青木光悦堂

〒607-8179 京都市山科区大宅御所田町30-3

☎ 075-592-8773 ☎ 075-592-8370 ✉ t.uno@aokikouetudou.com

<http://aokikouetudou.com/>

おやつ宅配  検索



京都農業協同組合 × 全国農業協同組合連合会京都府本部

## みのる食堂 高島屋京都店

価格 1,188円～(税込)

内容 季節の定食、スイーツ、宇治茶 など

27  
年度

農 商 工

### 京産京消! 京都の旬食材をお召し上がりください

2015年11月、四条河原町の高島屋京都店3階にオープンした「みのる食堂」は、京野菜はもちろん、京の肉・京都米をはじめ府内各地のおいしい食材を味わえる食堂です。丹後コシヒカリのご飯に合う季節の惣菜や、宇治の緑茶や紅茶・京珈琲・京都のお酒などをご用意しています。営業時間は10時～20時、予約は15時以降で受け付けています。



旬の京都府産農畜産物をPR・提供するため、JA京都をはじめ府内JAとJA全農京都が連携し、みのる食堂を飲食サービスの提供だけでなく生産者やJAがマルシェを実施する、府内産食材の情報発信拠点とする。

### 全国農業協同組合連合会京都府本部(みのる食堂 高島屋京都店)

〒600-8520 京都市下京区四条通河原町西入真町52番地

☎ 075-279-2902 ☎ 075-279-2902

[http://minoriminoru.jp/kyoto\\_diner/](http://minoriminoru.jp/kyoto_diner/)

みのる食堂 京都  検索

食品

スイーツ

飲料・酒類

調味料

工芸品

サービス

雑貨

その他

## ゆば料理 東山ゆう豆

価格 2,160円~(税込) 内容 ランチメニュー等

27年度 **元気**

## 『美山ゆば』が食べれるゆば料理のお店

これまでホテルや料亭へのゆばを作ってきましたが、直接お客様の反応が知りたい。お声を聞きたいという思いから、ゆば料理店を開店。『美山ゆば』ブランドと認識して食べて頂き、『名物ゆばめし』など製造メーカー直営でしかできないたっぷりを使用したメニューを開発しています。



京都美山で、農家さんと共に大豆作りから始めるオンリーワンのゆば作りをしています。2015年創立10年の節目に直接美山ゆばを味わって頂ける京都東山に『ゆば料理 東山ゆう豆』を開店。「美山ゆば」をブランド化するために日々取り組んでいます。

## 株式会社 京・美山ゆば ゆう豆 (ゆば料理 東山ゆう豆)

〒605-0074 京都市東山区祇園町南側570-218

☎ 075-532-1019 ☎ 075-532-1018 ✉ info@higashiyamayuzu.main.jp

<http://higashiyamayuzu.main.jp/>

ゆば料理 東山ゆう豆 検索

## 亀屋良長株式会社

## 外国人観光客にも対応可の和菓子体験教室

価格 2,700円 (税込) (学生2,160円) 内容 生菓子3個

27年度 **元気**

## 享和三年創業の老舗京菓子司で手作り体験。通訳可

外国人観光客の方にも対応した、京生菓子体験教室です。英語、中国語に対応できる和菓子職人が丁寧に教えます。和菓子の説明や、古い資料展示などを通して、より深く和菓子文化を知って頂ける機会になれば嬉しいです。出来立てのお菓子とお抹茶をその場で召し上がって頂けます。



創業享和三年(1803年)の京菓子司。醒ヶ井の水を使い、伝統的な四季折々のお菓子の製造。一方、パティシエ・フジタサトミや、SOU・SOU、Dari Kとのコラボを行い、2016年には、新ブランド「吉村和菓子店」をスタートするなど、新しい取り組みも行っています。

## 亀屋良長株式会社 (亀屋良長)

〒600-8498 京都市下京区四条通油小路西入柏屋町17番

☎ 075-221-2005 ☎ 075-223-1125 ✉ info@kameya-yoshinaga.com

<http://kameya-yoshinaga.com/>

亀屋良長 検索



株式会社京織

# 京都さかの館

価格 1,620円(税込) 内容 2ポーズ2データ

27年度 **元気**

## 京の中心、着物観光の拠点・京都さかの館に、新しい顔

京都の中心・四条室町で、「着物で京都を楽しむ」一式がすべて揃う「京都さかの館」。ここに観光名所を背景に、思い思いのポーズで撮影できる「クロマキー・スタジオ」がオープンしました。見逃した名所や、四季折々の景色で、「はい、ポーズ!」雨の日でも素敵な写真が撮れます。ヘアの乱れや着崩れも心配ありません。京都のもう一つの楽しみ方の提案です。



京都さかの館は京都の着物レンタルの魁として、内外の観光や修学旅行のお客様に、着物のすばらしさ、和の文化の奥深さなどを日々発信しています。2千着の町着を取揃え、個人、グループから300名の団体様までご利用いただけます。

### 株式会社京織 (京あるき -Produce by SAGANOKAN-)

〒604-0865 京都市中京区室町通四条上ル菊水鉾町582 さかの館ビル2F  
☎ 075-213-7171 ☎ 075-241-5776 ✉ kimono-rental@saganokan.com

<http://www.arthousetexas.org/>

京都さかの館



株式会社 京山城屋

# 国産京七味づくり体験

価格 1,000円(税込) 内容 15g

27年度 **元気**

## 京都の伝統である七味の調合を体験して頂けます

一品一品確かな目で選び抜いた国産一級品のみを使用し、お客様にぴったりの味や辛さに仕上げていただく体験です。調合後は、だしで味見をして仕上げ、出来上がった七味を瓶に詰めてお持ち帰りいただけます。自分だけのオリジナルMY七味が作れます。絶妙な香味でお料理の味がひときわ冴える京七味をつくる体験です。(瓶入864円、袋入756円もご用意しております。)



創業百十三年、日本の伝統食材である「乾物」という、食文化を後世に伝えるために、価値ある商品、価値あるサービスを提供し続けて参ります。決して伝統だけに終わらない、日々創造に努める京の乾物屋「京山城屋」です。

### 株式会社 京山城屋 (京山城屋)

〒605-0852 京都市東山区上田町81-2  
☎ 075-551-3001 ✉ info@yamashiroya.co.jp

<http://www.kyo-yama.jp/>

京山城屋

食品

スイーツ

飲料・酒類

調味料

工芸品

サービス

雑貨

その他



野人がふえると、自然人も豊かになる。  
日本中の田舎に野人を増やすお手伝いをしています。

## 簡易解体施設設置サービス

価格 要相談

内容 コンサルティングおよび研修

27  
年度

元気

### 山に溢れる野生動物を地域資源に

地域のやっかいものとして扱われているシカやイノシシ。捕獲されたシカの90%以上が、ゴミや産業廃棄物として捨てられています。野生復帰計画では、そうした野生動物が地域の資産として生まれ変わるためのお手伝いをしています。解体施設の設置やコンサルティングに加えて、加工や販売に取り組む人材育成をサポートし、地域資源利活用新しいモデルを提案していきます。



### 株式会社野生復帰計画

〒601-0703 南丹市美山町芦生スケ尻14-2  
info@yaseifukki.jp

<https://yaseifukki.jp>

野生復帰計画  検索

## スポーツ合宿ツーリズム

価格 7,300円~(税込) 内容 10名~

24  
年度

元気

### 京都北部スポーツ合宿に特化したワンストップサービス

旅行会社と宿泊施設のワンストップ。お電話一つで宿泊、送迎、お弁当の手配まで全部まとめて当社でお任せ



当社は、創業48年の司観光株式会社  
が母体の旅行会社です。  
お客様のニーズにお応えするために  
きめ細かなサービスを心がけて安  
心安全を第一で頑張っております。

会場手配、宿泊手配、弁当手配、送迎手配を、たった一本のお電話で一括して承ります。

**京都府北部方面の  
スポーツ大会の遠征  
クラブ合宿、研修に**

お食事・ご宿泊はもちろん、現地での移動手段も  
しっかりサポート。いずれも国道沿いの立地。  
各種施設へのアクセスも大変便利です。

**ホテルつかさ各店舗 手配旅行補償も  
セットで安心!!**  
(傷害死亡1,000万円の厚い保障)  
より手配承ります  
★補償料金は当社が負担★

1泊  
2食 **7,300円**

スポーツクラブの監督さん  
顧問の先生は妻チエツク!

**ボリューム満点メニューで頑張る皆さんを応援**  
夕食も朝食もご飯、お汁のおかわりOK!!  
いっぱい食べてパワー満点!

昼食の用意も  
おまかせください!  
ドリンクにて支給します  
650円以内

宿から練習場や試合会場への  
大人数での移動も安心です。  
送迎バス  
完備!!

全国旅行業協会正会員  
おしどりドケイ

ホテルつかさグループ法人様専用ダイヤル  
0120-16-5667

ホテルつかさ グループ  
ホテルつかさ 興銀 TEL (0773) 75-5667 FAX (0773) 76-1039  
舞鶴市上福井1578 ☎0773-76-8888 舞鶴市上福井1611  
ホテルつかさ 福知山 TEL (0773) 22-1701 ☎0773-22-1701  
ホテルつかさ 峰山 TEL (0772) 82-5771 ☎0772-82-5771  
ふじつ温泉 TEL (0773) 75-5531 ☎0773-75-5531

司観光株式会社ホームページ▶▶ <http://www.tsukasa-ltd.co.jp/> 司観光株式会社 株主

### 合同会社 旅時計

〒624-0951 舞鶴市上福井1601  
☎ 0773-75-5667 ☎ 0773-76-1039 info@tabi-dokei.com

<http://tabi-dokei.com/>

旅時計  検索

# ハンデキャップツーリズム

価格 13,500円(税込) 内容 5名以上

26年度 **元気**

## 安心安全行きたい旅行から行ける旅行へお手伝い

安心安全を心がけて、行きたい旅行から行ける旅行へのお手伝いをいたします。バリアフリーの多目的トイレも完備。お食事も細かく刻み誤嚥もしない様に心がけています。



創業48年の司観光株式会社です。北部地域の観光の拠点となるように頑張っています。



### 司観光 株式会社 (ふじつ温泉)

〒624-0951 舞鶴市上福井1611  
☎ 0773-75-5531 ☎ 0773-76-1039 ✉ fujitsu@tsukasa-ltd.co.jp

<http://www.tsukasa-ltd.co.jp/fujitsu/>

司観光  検索

# 古民家 田舎暮らし体験

価格 お問い合わせください 内容 農村滞在型宿泊・体験など

26年度 **元気**

## 「田舎に住む」「自然と暮らす」体験してみませんか

京都府の北西(福知山市榎原小字惣ノ貝)に位置し、四季折々の風景が楽しめる農村滞在型宿泊・体験・研修施設です。古民家一軒家が丸ごと宿泊施設としてお泊りいただけ、ご家族で、お友達と、様々な目的にご利用いただけます。夜は福知山市街で、地元のおいしい料理をどうぞご賞味ください。集会場・展示会場としてもご使用下さい。



私たちは、「田舎に住む」「自然と暮らす」という、あなたの夢を実現する為の、古民家から別荘(セカンドハウス)探しのお手伝いをいたします。又、売ろうか...貸そうか...そんなお悩みの方も、原田商店にご相談ください。査定/買い取り/仲介いたします。



### 有限会社 原田商店

〒623-0066 綾部市駅前通70番地  
☎ 0773-42-0823 ☎ 0773-42-0806 ✉ info@inaka-seikatu.com

<http://www.inaka-seikatu.com/>

田舎暮らし 原田商店  検索