

京焼・清水焼

価格 4,860円～(税込) 内容 花結晶 カップ他

23年度 元気

華麗にして繊細な京焼・清水焼

京焼・清水焼は原料となる陶土をほとんど産しない京都で、他の地域から入ってきた土を独自にブレンドし工夫して作陶してきました。一方で明治以前の生産地イコール大消費地という構図の中で技や感性を切磋琢磨してきました。それゆえに、京焼・清水焼は“百花繚乱”とも評されるようにバリエーションに富み、また、繊細で趣あふれる上質なやきものであり続けているのです。



京焼・清水焼の産地製造卸商社として、多数の作家や窯元とネットワークを築きながら商品の企画開発に取り組んできました。一般食器、お茶道具、インテリアまで幅広く取り揃えております。また、アクセサリ、仏具などクライアント様のご要望に応じての製品作りも承っております。

株式会社 熊谷聡商店

〒607-8322 京都市山科区川田清水焼団地町9-5
☎ 075-501-8083 ☎ 075-501-5876 ✉ info@kyoto-kumagai.co.jp

<http://www.kyoto-kumagai.co.jp/>

株式会社 寺島保太良商店

純金糸 カードケース

価格 16,200円(税込) 内容 1個

24年度 元気

純金の糸を織り込んだカードケース

当店の純金箔を用いて制作した金糸は、京都の祇園祭の山鉾を飾る懸装幕や大相撲の化粧まわしなど地域の宝物に使われています。その純金の糸を織り込んで制作した高級感のあるカードケース(名刺入れ)です。

当店の販売する本ふるや紙のケースとしてもお使いいただけます。ぜひ、お手元の宝物としてご愛用頂けますと幸いです。



京都市紫野の地に明治三十年の創業以来、金銀の輝きを糸のかたちにして、地域やお客様の「たからものづくりのお手伝い」の思いをもって、織物、刺繍、くみひもなどの素材として、各種金銀糸の製造卸販売をしております。

株式会社 寺島保太良商店 (京都 金銀糸 寺島保太良商店)

〒603-8246 京都市北区紫野西泉堂町65-2
☎ 075-495-7111 ☎ 075-495-7117 ✉ info@terayasu.com

<http://www.terayasu.com/>



富田工藝

ZENブレスレット 不動明王

価格 32,400円(税込) 内容 1連

25年度 元気

仏像・仏具彫刻師が作る創作ジュエリー

身につける信仰物・礼拝物・記念物を創造する。仏教美術には見方を少し変えればとても格好よいデザイン。そしてそれらには一つずつストーリー性があります。それらをジュエリーデザインに落とし込み、また伝統工芸の技法を取り入れ作られた仏像仏具彫刻師にしか作れないジュエリーです。



当方は京都で三代に渡り仏像・仏具彫刻の仕事に携わっております。特に仏具の中で御位牌に関しては京都で唯一の専門工房でもあり、礼拝物として身に着けるジュエリーの企画・製作を現在進行中であります。

富田工藝 (Buddhist Maker Jewelry 睦海 ~ MUTSUMI ~)

〒605-0846 京都市東山区五条橋東2-36-2

☎ 075-541-0123 ☎ 075-541-0123 ✉ mutsumi@tomita-k.jp

<http://mutsumi-kyoto.com/>睦海 検索

COS KYOTO株式会社

十六夜-izayoi- ペンダントタイプ ミニ

価格 49,680円(税込) 内容 1個

25年度 元気

西陣の織物の素材「引箔」を空間照明としてリデザイン

和紙に漆を塗り、その上に金箔を貼ったものを極細の糸に裁断した、「引箔(ひきばく)」。熟練の技術が求められる西陣の織物ならではの素材を照明にリデザインしました。繊細な糸の間から漏れ出る灯りがまるでためらいを感じさせる美しい十六夜の月のよう。美しい光が現代の生活空間を彩ります。



西陣の織物の知名度に比べ「引箔」は一般にはほとんど知られてきませんでした。この素材の可能性に着目し、西陣織製造卸の田村屋さんと、和風照明製造の三浦照明さんのご協力のもと、見事な照明に仕上げました。用途を変えると素材はまた違った顔を持って輝き出します。

COS KYOTO 株式会社

〒603-8311 京都市北区紫野上柏野町10-1 COS101ビル

☎ 075-202-8886 ☎ 075-202-8886 ✉ contact@cos-kyoto.com

<http://www.cos-kyoto.com>COS KYOTO 検索



株式会社 つえ屋

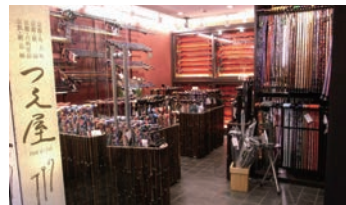
「京の伝統工芸といのちの輝き」 蒔絵ステッキ

価格 1,296,000 円(税込) 内容 1本

27年度 **元気**

つえ屋と伝統工芸のコラボレーションで誕生した杖です

白い乾漆粉を朱漆で塗り固め研ぎ出した背景に、咲き乱れる八重の桜花を金の高蒔絵で仕上げ。伝統的な金蒔絵の風合いが豪華。即位の礼や大嘗祭の神祇調度蒔絵や、第61・62回伊勢神宮式年遷宮御神宝蒔絵、また京都迎賓館では水明の間 飾り台「悠久のささやき」等を制作した下出祐太郎氏とのコラボレーション。杖の長さはカットにて調整可能。(一部不可もあり)



つえ屋は、杖・ステッキの専門店です。漆や黒檀、カーボンなど高級ステッキや、スタンダードな木製ステッキ、折りたたみや伸縮ステッキなどの実用ステッキまで、豊富なデザインを揃えております。常時在庫13万本以上の品揃えでお待ちしています。

株式会社 つえ屋 (つえ屋)

〒604-0087 京都市中京区丸太町通西洞院西入横鍛冶町114
☎ 075-221-9988 ☎ 075-221-9977 ✉ info@e-104.info

<http://www.e-104.info/>

杖 ステッキ 検索



株式会社ナンゴ

ナンゴ彫り

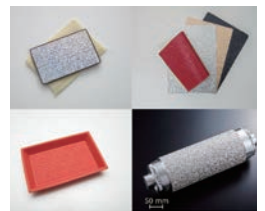
価格 応相談

内容 1個~

25年度 **元気**

みやこMODERNの逸品

古よりつづく伝統のものづくりの流儀を継承した職人が、心をこめて「みやこMODERNの逸品」に仕上げました。そのまま見るだけではただのパターン模様ようですが、眼の焦点をずらして眺めなおすと、ある点で隠し絵が浮かび上がってきます。この驚きやインパクトは、見ている人に強い印象を残します。



「ナンゴ彫り」とは、(株)ナンゴが産み出したステレオグラムを立体造形で表現する技法です。紙など平面印刷物でのみ可能であったステレオグラムを、独自技術であらゆる素材に凹凸をつけ再現します。

株式会社 ナンゴ

〒611-0022 宇治市白川川上り谷80-36
☎ 0774-28-3141 ☎ 0774-20-4652 ✉ office@nango-kyoto.co.jp

<http://nango-bori.com/>

ナンゴ彫り 検索

食品

スイーツ

飲料・酒類

調味料

工芸品

サービス

雑貨

その他