

半 導 体	特別展
テック	
研削・	金属加工
鍛造・	
プレス・	製缶・
治具・	金型・
塗装・	表面処理・
機器組立	電気・電子部品・
樹脂加工	樹脂加工
木工加工	木工加工
特殊加工	ガラス・
	フレックス等
試作	
F A 関連・	生産設備
素材・	新素材・
検査・	計測・
医療機器	ヘルスケア・
D I X O T .	
ソフトウェア・	デジタル・
団体	グループ・
その他	
広告	

有限会社上田製作所

展示会出展

線材の曲げ・切断加工なら上田にお任せあれ

〒610-1131 京都市西京区大原野上羽町8-1
Tel. 075-331-3100 Fax. 075-331-3039
E-mail: k.ueda@ueda-works.com

事業内容

上田製作所は、京都市西京区大原野にて50年以上にわたり、自動車エンジン・トランスミッション部品向けの線材曲げ加工・切断加工・単発プレス加工を行っています。高精度・高品質を追求し、長年ゼロ不良を維持。近年は協働ロボット導入による生産性向上や自動化にも取り組み、変化に強い製造体制を構築しています。

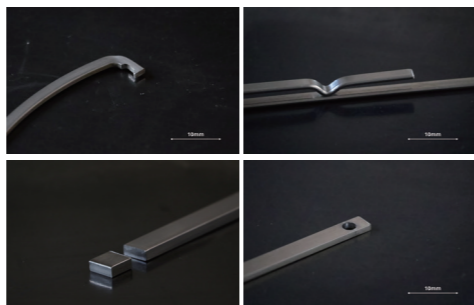
セールスポイント(得意分野や強み)

一般的な製造設備では加工の困難な線材曲げ加工を得意とし、Φ2〜6mmの異形材にも高い精度で対応可能です。小〜中ロットの柔軟対応に加え、品質保証体制とトレーサビリティを徹底。長年の自動車部品加工で培った技術力をベースに、金属線材の試作・改良・共同開発にも対応します。

主な設備一覧

設備内容	サイズ	数量
高速度直線切断機		4台
プレス加工機	15T,45T	4台,1台
高速遠心バレル機		2台

設立:1969年6月17日
資本金:300万円
従業員数:15名
代表者:上田 洋
連絡担当者:上田 健太
URL: <https://ueda-works.com/>



株式会社神村製作所

展示会出展

板金加工のおたすけマン

〒611-0033 宇治市大久保町西ノ端1番地23
Tel. 0774-43-4800 Fax. 0774-43-4888
E-mail: info@kamimurass.com

事業内容

精密板金加工および精密成形板金加工
創業以来蓄積した「精密板金技術」とそこから進化発展させた「精密成形板金技術」により、お客様の高品位な商品実現をお手伝いさせていただきます。

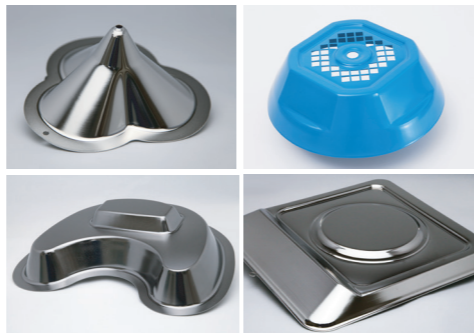
セールスポイント(得意分野や強み)

試作段階から加工提案を通して課題解決のお手伝いをする「板金加工のおたすけマン」を理念として営業活動を行っています。
少量多品種がメインとなりますが、一般的な曲げ加工から3次元のR加工まで様々な加工に対応させていただきます。

主な設備一覧

設備内容	サイズ	数量
レーザー複合機		1
ファイバーレーザー機		2
タレットパンチプレス		1
ファイバーレーザー溶接機		1
ペンディングマシン		11

設立:1958年10月
資本金:1000万円
従業員数:40名
代表者:神村 圭
連絡担当者:西村 穰
URL: <https://www.kamimurass.com>



株式会社京スパ

展示会出展

継目が無い連続成形スパイラル

〒629-1121 船井郡京丹波町本庄西畑9-1
Tel. 0771-84-1125 Fax. 0771-84-1101
E-mail: eigyo@kyospa.co.jp

事業内容

株式会社京スパは、粉体や粒状物を攪拌・搬送するスクリーコンベアのスパイラル部分(スクリー、羽根とも呼ばれる)を製造する専門メーカーです。当社の作るスパイラルは農業機械をはじめ、食品製造設備、土など様々な分野で採用されています。

セールスポイント(得意分野や強み)

当社の作るスパイラルは継ぎ目のない連続成形によって作られるため、溶接による接続が必要ありません。また、巻き方向や内外径、ピッチなど様々な仕様に対応することが可能で、試作から量産まで短納期で製作します。

主な設備一覧

設備内容	サイズ	数量
スパイラル製造設備		
パネコンベア製造設備		
丸線コンベア製造設備		

設立:1966年1月
代表者:和久田 孝雄
連絡担当者:谷 隆茂
URL: <https://kyospa.co.jp/>



株式会社光伸製作所

展示会出展

短納期・高品質自信あります!!

〒610-0103 城陽市上津屋野上2 6-1
Tel. 0774-52-3257 Fax. 0774-52-3144
E-mail: info@koshin-ss.co.jp

事業内容

半導体製造装置構成部品・プリント基板製造装置構成部品・ラベルプリンタ構成部品・クリーンルーム設備部品・医療機器構成部品・その他産業機械構成部品などの制作を行っています。取り扱い材質:鉄・SUS・アルミを中心に銅・真鍮も扱っております。

セールスポイント(得意分野や強み)

レーザー溶接機を3台(YAG x2、ファイバー x1)所有しており薄物溶接、アルミ溶接に特化しております。アルミ溶接について資格保持者により高品質な加工を行っています。短納期に自信あり、製品によっては最短即日納入や発送の実績も多々あります。

主な設備一覧

設備内容	サイズ	数量
CAD SheetWorks 3DA対応		1
レーザー加工機 ENSIS3015AJ	サイズ1550x3070 板厚0.1~125 材質鉄・SUS・AL・銅・真鍮	1
パンチレーザー複合機	サイズ1218x2436 板厚0.1~16 材質鉄・SUS・AL・銅・真鍮	1
NCベンダー HDS-8025NT 他2台	最大曲げ幅2500mm	3
レーザー溶接機(YAGx2 ファイバーx1)		3

設立:1985年4月
資本金:1000万円
従業員数:25名
代表者:狩野 英樹
連絡担当者:福菌 弘規
URL: <https://www.koshin-ss.co.jp/>



半 導 体	特別展
テック	
研削・	金属加工
鍛造・	
プレス・	製缶・
治具・	金型・
塗装・	表面処理・
機器組立	電気・電子部品・
樹脂加工	樹脂加工
木工加工	木工加工
特殊加工	ガラス・
	フレックス等
試作	
F A 関連・	生産設備
素材・	新素材・
検査・	計測・
医療機器	ヘルスケア・
D I X O T .	
ソフトウェア・	デジタル・
団体	グループ・
その他	
広告	

半 導 体	特別展
フ ォ ー ド テ ッ ク	
研 削 ・ 金 属 加 工	
鍛 造 ・ 製 缶 ・ 板 金 ・ プ レ ス	
治 金 具 ・ 金 型	
塗 装 ・ 表 面 処 理	
機 器 組 立 ・ 電 気 ・ 電 子 部 品	
樹 脂 加 工	
木 工 加 工	
特 殊 加 工 ・ フ ィ ル ム 等	ガラス・ フ ィ ル ム 等
試 作	
F A ・ 生 産 設 備 ・ 関 連	
素 材 ・ 新 素 材 ・ 高 機 能	
セ ン サ ・ 検 査 ・ 計 測	
医 療 機 器 ・ ケ ア ・ ス	
D I Y ・ ド イ ・ イ ・ ・	
シ ョ ー ロ ー ・ グ ル ー プ ・ シ ョ ー ロ ー ・ グ ル ー プ ・ シ ョ ー ロ ー ・ グ ル ー プ	
団 体	
そ の 他	
広 告	

有限会社小林製作所

挑戦と進化で、共に未来を創造するパートナー

〒617-0836 長岡京市勝竜寺六ノ坪11番地15
Tel. 075-954-7200 Fax. 075-953-3068
E-mail: kobayashi-ss@nifty.com

事業内容

当社は創業以来、フォークリフト部品の製造で培った技術を基盤に、3D CAD設計から、材料の切断・曲げ加工、溶接、塗装、組立、品質管理まで、自社一貫体制で幅広い金属製品を製造しています。

セールスポイント(得意分野や強み)

創業以来、フォークリフト関連部品をはじめ、照明器具、食品製造機械、農業機械パーツなど、幅広い分野の金属製品を手掛けてきました。3D CADによる設計展開から、レーザー切断・穴あけ・曲げ・溶接・塗装・組立まで、一貫した生産体制を整えています。多品種少量生産や試作案件にも柔軟に対応し、高品質なモノづくりを追求しています。

主な設備一覧

設備内容	サイズ	数量
ENESIS3015AJ / ファイバーレーザー	L5731x W2950x H2990	1
LC2512C1AJ / レーザー	L5756x W5996x H2340	1
VM53R / マシニングセンター	L2985x W2825x H2815	1
HDS1303NT / ベンディングマシン	L4730x W2278x H3011	1
FMB II-3613NT	L2740x W2140x H2317 / ベンディングマシン	1

設立：1955年6月21日
資本金：300万円
従業員数：125名
代表者：小林 裕明
連絡担当者：小林 裕明
URL：https://www.kyoto-kobayashi-ss.co.jp



株式会社新和工業

展示会出展

開発加工から塗装組立てまでの一貫生産

〒613-0033 久世郡久御山町林北畑87
Tel. 0774-43-9740 Fax. 0774-43-9741
E-mail: tobita@sinwakougyou.co.jp

事業内容

レーザー加工 タレットパンチプレス加工 曲げ加工 精密板金加工
製缶加工 粉体塗装 溶剤塗装 組立 梱包 運送

設立：1990年11月1日
資本金：1000万円
従業員数：140名
代表者：太田 重夫
連絡担当者：飛田 浩
URL：https://shinwakogyo-official.jp



セールスポイント(得意分野や強み)

試作/ロット製作から塗装組立までの一貫生産
高品質/短納期対応が可能 複合機0.8T~12T 曲げ4m可
1.2T~3.2Tの加工が24時間稼働 16T切可能
塗装は溶剤/粉体焼き付け 大型に対応

主な設備一覧

設備内容	サイズ	数量
二次元展開 三次元展開		12台
タレットパンチプレス レーザー加工機	5×10	10台
ベンダー	4000	20台
半自動溶接機 TIG溶接機		70台
粉体塗装 溶剤塗装	3000×3000×6000	4ブース



株式会社坂下鉄工所

板金・製缶・機械加工(大小物)一貫作業

〒601-8203 京都市南区久世築山町462
Tel. 075-932-9700 Fax. 075-932-9701
E-mail: sakashita@sakashita-iw.com

事業内容

弊社は産業機械・液晶・半導体装置などの、溶接から機械加工まで、社内にて一貫作業を行っています。

セールスポイント(得意分野や強み)

弊社は大型5面加工機・正面旋盤・精密板金加工・製缶作業など、社内にてあらゆる加工品に対応しています。溶接作業は、JIS免許取得者が多数在籍しています。

主な設備一覧

設備内容	サイズ	数量
門型5面加工機	X10000Y4500W3500 他	計5台
縦・横マシニングセンター	X2000Y1000Z550 他	計5台
レーザー加工機	X3100Y1550Z300	計2台
正面旋盤・NC旋盤・汎用旋盤	φ1500 x 3000	計5台
その他	板金・製缶・溶接設備	一式

設立：1969年3月1日
資本金：1000万円
従業員数：30名
代表者：坂下 達也
連絡担当者：山根 智也
URL：https://sakashita-iw.com



株式会社新和製作所

展示会出展

鉄・ステンレスの製缶板金加工はお任せください！

〒610-0343 京田辺市大住濱40番
Tel. 0774-62-7780 Fax. 0774-62-9090
E-mail: info@sinwass.jp

事業内容

精密板金・製缶加工をメインにユニット組立・現場出張作業等も行っております。SS材・SUS材全般対応 多品種少量・中ロット生産・試作開発案件など対応しております。塗装・メッキ・バフ研磨等の表面処理にも対応しております。

セールスポイント(得意分野や強み)

ホッパ・タンク・シュート・サイクロンなどの薄板異形状容器を得意としております。フレーム・カバー・ブラケット小物類など一式対応しております。食品・医療業界向けで使用する部品、特にバフ研磨仕上げの製品は好評を頂いてます。ユニット組立も対応可能です。

主な設備一覧

設備内容	サイズ	数量
レーザー加工機ML2512HV2-R	2kw 4×8	1
NCプレスブレーキFBD III NT	2500×80 t	1
3本ロール	φ30~φ1500	4
ファイバーレーザー溶接機	2000w	1
TIG・半自動溶接機	300A他	12

設立：1981年2月1日
資本金：1000万円
従業員数：16名
代表者：加納 伸一
連絡担当者：加納 伸一
URL：https://sinwass.jp



半 導 体	特別展
フ ォ ー ド テ ッ ク	
研 削 ・ 金 属 加 工	
鍛 造 ・ 製 缶 ・ 板 金 ・ プ レ ス	
治 金 具 ・ 金 型	
塗 装 ・ 表 面 処 理	
機 器 組 立 ・ 電 気 ・ 電 子 部 品	
樹 脂 加 工	
木 工 加 工	
特 殊 加 工 ・ フ ィ ル ム 等	ガラス・ フ ィ ル ム 等
試 作	
F A ・ 生 産 設 備 ・ 関 連	
素 材 ・ 新 素 材 ・ 高 機 能	
セ ン サ ・ 検 査 ・ 計 測	
医 療 機 器 ・ ケ ア ・ ス	
D I Y ・ ド イ ・ イ ・ ・	
シ ョ ー ロ ー ・ グ ル ー プ ・ シ ョ ー ロ ー ・ グ ル ー プ ・ シ ョ ー ロ ー ・ グ ル ー プ	
団 体	
そ の 他	
広 告	

半 導 体	特 別 展
テ ッ ク	
研 削 ・ 金 属 加 工	
鍛 造 ・ 製 缶 ・ 板 金 ・ プ レ ス	
治 具 ・ 金 型 ・ 塗 装	
機 器 組 立	電 気 ・ 電 子 部 品 ・ 樹 脂 加 工 ・ 木 工 加 工
特 殊 加 工	ガ ラ ス ・ フ ィ ル ム 等
試 作	
F A ・ 関 連 ・ 生 産 設 備	
素 材 ・ 新 機 能 材 ・ 高 機 能 材	
セ ン サ ・ 検 査 ・ 計 測	
医 療 機 器	ケ ア ・ ス ・ ヘル ス
D I Y ・ X ・ O T ・ ・	
シ ョ ー ロ ー ム ・ グ ル ー プ ・ シ ョ ー リ ン グ	
団 体	グ ル ー プ ・ そ の 他
広 告	

株式会社ソウダ製作所

展示会出展

物づくりに心をこめて

〒617-8486 京都市伏見区羽束師古川町389-1
Tel. 075-924-6711 Fax. 075-924-6712
E-mail: s163muko@souda-seisakusho.co.jp

事業内容

半導体ロボット架台を中心に、あらゆる分野の産業用ロボット架台と金属部品を製作しております。

設立：2001年5月3日
資本金：300万円
従業員数：27名
代表者：惣田 弘実
連絡担当者：惣田 弘実
URL：https://souda-seisakusho.co.jp



セールスポイント(得意分野や強み)

弊社は、製缶溶接加工と機械加工の一貫製作が可能です。サイズも大物架台製作から、手のひらサイズまでご対応させて頂きます。その為、納期短縮やコストの削減が可能となり、お客様のコスト削減にもご対応させて頂きます。

主な設備一覧

設備内容	サイズ	数量
門型五面加工機	テーブルサイズ 2500×6000	1台
門型五面加工機	テーブルサイズ 2000×4000	1台
縦型マシニングセンタ	テーブルサイズ 1200×600	5台
横型マシニングセンタ	テーブルサイズ 600×600	3台



株式会社タナカテック

大型製缶・板金と組立、試運転までワンストップ対応

〒601-8416 京都市南区吉祥院池ノ内町47
Tel. 075-681-8741 Fax. 075-681-8743
E-mail: kyoto@tanakatec.com

事業内容

設備ライン向けの一品一様に応える大型製缶・板金を得意としております。タンク・筐体・フレームから乾燥炉まで、切断・曲げ・溶接・仕上げ・組立まで行います。機械加工や表面処理・塗装は信頼協力先と一括手配し、工程管理と窓口一本化で納期と品質を両立いたします。調整・試運転までワンストップで対応いたします。

セールスポイント(得意分野や強み)

乾燥機・オーブンなどの設計・加工・組立・試運転・納品までをワンストップでお引き受けし、ニーズに合った製品実現に貢献いたします。蓄積したノウハウを基に、試作機・実験機の開発も一緒に進めてまいります。

主な設備一覧

設備内容	サイズ	数量
AMADALレーザー加工機 LC-2415αV	最大加工サイズ 5040×1550 mm	1台
コマツ プレーキプレス PBZ1753	加圧1750kN×曲げ3100mm	1台
コマツ プレーキプレス PAS5012	加圧500kN×曲げ1250mm	1台
溶接機	Tig溶接機 x 15台 半自動溶接機 x 14台	各溶接機 29台
天井クレーン	吊荷重 2.8t	2

設立：1956年7月9日
資本金：3500万円
従業員数：24名
代表者：田中 良明
連絡担当者：田中 良明
URL：https://tanakatec.com/



株式会社大栄製作所

展示会出展

環境にやさしい精密板金企業

〒601-8121 京都市南区上鳥羽大物町26番地
Tel. 075-672-2381 Fax. 075-661-7521
E-mail: eigyou@daiei-ss.co.jp

事業内容

板金加工品の製造
多品種小ロットから大型単品加工
各種筐体、架台、産業機器、バッテリーケースの製造

設立：1968年7月27日
資本金：1800万円
従業員数：70名
代表者：吉岡 恵
連絡担当者：宮川 則正
URL：https://www.daiei-ss.co.jp/



セールスポイント(得意分野や強み)

単品加工を得意とする本社工場と、自動化された量産体制を持つ加悦工場を保有し、スピーディーかつ柔軟な対応が可能です。社会貢献への姿勢としてISO9001、S B T 認証の取得、エコ電力の使用など品質・環境マネジメントにも注力しています。

主な設備一覧

設備内容	サイズ	数量
パンチ・ファイバーレーザー複合機 TruMatic6000fiber	2.7 k w 2500×1250mm	1台
パンチ・レーザー複合機 TruMatic6000	2.7 k w 2500×1250mm	1台
レーザー加工機 FO-M2 2412NT	2.0 k w 2500×1250mm	1台
ベンダー	TruBend 5130X 他	10台
3次元CAD/CAM	MetaCam	15台



有限会社芳賀製作所

一枚板から未来を創り出す

〒629-2502 京丹後市大宮町河辺2331
Tel. 0772-68-0811 Fax. 0772-68-0820
E-mail: hagass@mxn.kansai.ne.jp

事業内容

プログラム、レーザー加工、ブレーキプレス加工、溶接等で電車関係の溶接に携わっております。電車の座席骨組み、駅のエレベーターパネル、他にもデジタルサイネージなども製作しております。新事業として、レジン製作も行っており、京都競馬場のモニュメント時計や飛鳥Ⅲの客室アートワークに採用頂き、ホテル、マンション、個人の特注レジンテーブルなど納品し、新たな事業も展開しております。

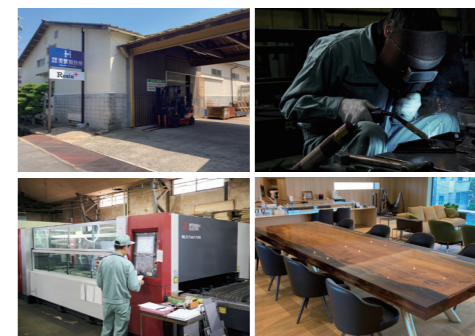
セールスポイント(得意分野や強み)

板金事業では電車関係という検査の厳しい業務に長年携わっているので、様々なご相談を頂きますが、5×10のレーザー加工機やファイバー溶接機なども持ち合わせており、ご相談に対応させていただきます。レジン製作は最高品質レジンを使用し、ご要望に沿った世界に1枚だけのオーダーメイド製作を行っており、4メートル越えの屋久杉レジンテーブルなど、他で製作できないような特注案件の実績もございます。

主な設備一覧

設備内容	サイズ	数量
レーザー加工機【三菱電機】クロスフローレーザー加工機 4.0kW	最大加工幅 1520×3050 最大加工厚 鉄22t、ステン9t	1台
ブレーキプレス【コマツ】ACサーボドライブプレスブレーキ	80トン 2500L	1台
ファイバー溶接機【栄グローバル】 ASEA-2000W	レーザー定格出力 2000W 連切溶接物 0.4~6mm	1台
スポット溶接機【中央製作所製】 S型スポット溶接機	ふところ寸法 200×500 定格容量50KVA	1台
溶接機	TIG・半自動	10台

設立：1988年3月
資本金：1000万円
従業員数：18名
代表者：芳賀 康典
連絡担当者：下谷 拓也
URL：https://www.hagass.com/



半 導 体	特 別 展
テ ッ ク	
研 削 ・ 金 属 加 工	
鍛 造 ・ 製 缶 ・ 板 金 ・ プ レ ス	
治 具 ・ 金 型 ・ 塗 装	
機 器 組 立	電 気 ・ 電 子 部 品 ・ 樹 脂 加 工 ・ 木 工 加 工
特 殊 加 工	ガ ラ ス ・ フ ィ ル ム 等
試 作	
F A ・ 関 連 ・ 生 産 設 備	
素 材 ・ 新 機 能 材 ・ 高 機 能 材	
セ ン サ ・ 検 査 ・ 計 測	
医 療 機 器	ケ ア ・ ス ・ ヘル ス
D I Y ・ X ・ O T ・ ・	
シ ョ ー ロ ー ム ・ グ ル ー プ ・ シ ョ ー リ ン グ	
団 体	グ ル ー プ ・ そ の 他
広 告	

半 導 体	特別展
フ ィ ー ド	
研 削 ・ 切 削	金 属 加 工
鍛 造 ・ 鋳 造	
製 缶 ・ 板 金 ・ プ レ ス	
金 型 ・ 治 具	
表 面 処 理 ・ 熱 処 理 ・ 塗 装	
電 気 ・ 電 子 部 品 ・ 機 器 組 立	
樹 脂 加 工	
木 工 加 工	
ガ ラ ス ・ フ ィ ー ム 等 ・ 特 殊 加 工	
試 作	
生 産 設 備 ・ 関 連 ・ F A	
新 素 材 ・ 高 機 能 材	
計 測 ・ 検 査 ・ セ ン サ	
ヘル ス ・ ケ ア ・ 医 療 機 器	
D I Y ・ X O T ・	
G ラ ス ・ フ ィ ー ム 等 ・ シ ョ ー ト ・ シ ョ ー ト ・ シ ョ ー ト	
グ ル ー プ ・ 団 体	
そ の 他	
広 告	

濱田プレス工藝株式会社

展示会出展

あれもハマダ!!これもハマダ!!『無から有を生み出す企業』

〒610-0261 綴喜郡宇治田原町岩山釜井谷21-31
Tel. 0774-88-6666 Fax. 0774-88-6366
E-mail: kyoto@hmd-hamada.co.jp

事業内容

金属プレス加工を『核』とし、金属全般を扱ってます。農業機械や建設機械の外装部品・エンジンオイルパンなどのプレス加工。家電・電気設備の板金加工。特に大物深絞りを得意としています。また60年前から自社ブランド『メリックス』工具キャビネットや、近年ではLED照明器具・デジタルサイネージなどメーカーとして電気電子の分野へも事業を拡大しています。

セールスポイント(得意分野や強み)

『無から有を生み出す』創業理念のもと、あらゆる分野へ挑戦しています。プレス加工だけでなく『金型設計⇒プレス⇒溶接⇒塗装⇒出荷⇒物流』まで一貫生産が強みです。また板金加工設備も備えているため多品種小ロットにも対応できあらゆる分野のお客様のご要望にお応えします。

主な設備一覧

設備内容	サイズ	数量
油圧プレスなど		約30台
レーザー加工機		3台
溶接機		約30台
粉体塗装(前処理洗浄設備併設)		2工場
板金加工設備		10台

設立:1947年4月22日
資本金:8600万円
従業員数:200名
代表者:濱田 敏子
連絡担当者:西谷 有由

URL: <https://www.hmd-hamada.co.jp/>



有限会社ビックバン

金属ケースの製作所

〒611-0041 宇治市横島町目川19番地
Tel. 0774-20-2962 Fax. 0774-20-2901
E-mail: kyoto-river@outlook.jp

事業内容

板金、製缶

設立:1997年2月20日
資本金:300万円
代表者:菅野 弘信
連絡担当者:菅野 弘信
URL: <https://bicban.com>



セールスポイント(得意分野や強み)

鉄材の薄板加工(板金)

主な設備一覧

設備内容	サイズ	数量
タレバン		
プレスブレーキ		
溶接機(tig、半自動)		



株式会社広瀬製作所

板金の事なら「板金コンシェルジュ」になんでも相談して下さい

〒601-8365 京都市南区吉祥院石原開町10-1
Tel. 075-661-7758 Fax. 075-661-7768
E-mail: info@hirose-kyoto.co.jp

事業内容

精密板金加工の試作～量産外観部品(塗装、メッキ、シルク含む)から5mm位の小さな端子まで、加工方法などの相談窓口「板金コンシェルジュ」になんでも相談下さい。

セールスポイント(得意分野や強み)

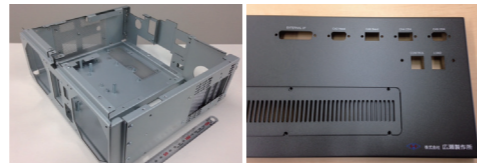
広瀬製作所は「お客様の立場に立って受注する」という考えを徹底しております。高品質、納期短縮、コスト削減の3つのポイントをもとにお客様のニーズに合った加工技術を提案させていただきます。

主な設備一覧

設備内容	サイズ	数量
CNCレーザーパンチ複合機(ファイバー、CO2)	2480x1250	2台
タレットパンチプレス	2480x1250	1台
プレスブレーキ	6t, 36t, 50t, 60t, 80t	7台
ワイヤーカット放電加工機	410x260, 300x250	3台
三次元測定器	510x460x410	3台

設立:1949年5月1日
資本金:1000万円
従業員数:25名
代表者:広瀬 雅史
連絡担当者:藤井 達哉

URL: <https://www.hirose-kyoto.co.jp>



ミヅシマ工業株式会社 京都工場

展示会出展

板金加工・塗装加工から組み立てまで一貫生産が対応可能です

〒601-8203 京都市南区久世築山町380-2
Tel. 075-934-6661 Fax. 075-934-6663
E-mail: yoshioka@mizushima21.co.jp

事業内容

1936年(昭和11年)創業の環境美化製品の製造・卸の会社です。玄関マット・屑入・ベンチ・傘立て等を生産・販売しています。京都工場では、自社製品以外にOEMで部品加工から製品完成まで、お客様のニーズに合わせて対応しています。

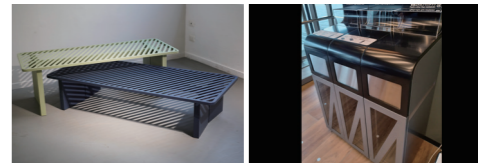
セールスポイント(得意分野や強み)

板金加工・塗装加工から組み立てまで一貫生産が対応可能です。t0.5～3.2程度の薄物の板金加工を得意としています。設計から板金・塗装・組立まで製作金物一貫生産可能です。医療教育機器、ストーブ、金属家具の部品・製品を生産しています。

主な設備一覧

設備内容	サイズ	数量
レーザータレバン複合機	t=0.5～3.2 2438×1219	1
パネルバンダー	t=0.5～2.3 2000×1500×H160	1
ハンディファイバー溶接機	1500W	1
ペンディングマシン	30 t～80 t	4
焼付乾燥炉	リン酸鉄処理 メラミン・粉体	1

設立:1948年12月23日
資本金:7600万円
従業員数:68名
代表者:水島 良
連絡担当者:吉岡 久登
URL: <https://www.mizushima21.co.jp>



半 導 体	特別展
フ ィ ー ド	
研 削 ・ 切 削	金 属 加 工
鍛 造 ・ 鋳 造	
製 缶 ・ 板 金 ・ プ レ ス	
金 型 ・ 治 具	
表 面 処 理 ・ 熱 処 理 ・ 塗 装	
電 気 ・ 電 子 部 品 ・ 機 器 組 立	
樹 脂 加 工	
木 工 加 工	
ガ ラ ス ・ フ ィ ー ム 等 ・ 特 殊 加 工	
試 作	
生 産 設 備 ・ 関 連 ・ F A	
新 素 材 ・ 高 機 能 材	
計 測 ・ 検 査 ・ セ ン サ	
ヘル ス ・ ケ ア ・ 医 療 機 器	
D I Y ・ X O T ・	
G ラ ス ・ フ ィ ー ム 等 ・ シ ョ ー ト ・ シ ョ ー ト ・ シ ョ ー ト	
グ ル ー プ ・ 団 体	
そ の 他	
広 告	

特別展

半導体
フットック

研削・
切削・
金属加工

鍛造・
製造・
製缶・
プレス・
板金・
加工

金型・
治具・
表面処理・
塗装

電気・
電子部品・
機器組立

樹脂加工

木工加工

ガラス・
フィルム等
特殊加工

試作

生産設備
関連・
FA

新素材・
高性能材

計測・
検査・
センサ

ヘルス
ケア・
医療機器

DIOT・
デジタル
ソリューション

グループ・
団体

その他

広告

特別展

半導体
フットック

研削・
切削・
金属加工

鍛造・
製造・
製缶・
プレス・
板金・
加工

金型・
治具・
表面処理・
塗装

電気・
電子部品・
機器組立

樹脂加工

木工加工

ガラス・
フィルム等
特殊加工

試作

生産設備
関連・
FA

新素材・
高性能材

計測・
検査・
センサ

ヘルス
ケア・
医療機器

DIOT・
デジタル
ソリューション

グループ・
団体

その他

広告

株式会社山佐シャーリング工場 展示会出展

「ニーズに応える」を追求した鋼板加工のエキスパート

〒617-0004 向日市鶏冠井町西金村1-2
Tel. 075-922-6116 Fax. 075-921-5380
E-mail: info@yamasa-shearing.co.jp

事業内容

シャーリングからはじまり、穴あけ、レーザー、曲げ加工までお客様からのさまざまなニーズに応えるかたちで技術進化を果たしてきた当社。製品は、百貨店やショールームのディスプレイ、公園の遊具、看板、ビルのネームプレート、液晶パネルの製造機器のフレーム、飲食店の厨房機器、食品ショーケース、機械部品など多種多様。創業して50年以上。ひたむきに、鋼板加工でお客様を支え、100年企業を目指します。

セールスポイント(得意分野や強み)

お客様の要望に合わせた受注生産にも対応しています。当社では、京都では珍しい4mの長尺サイズや9mm以上(サイズによる)の厚板の切断、200種類もの金型を使った穴あけ、レーザー加工に曲げ加工そして溶接まで加工可能です。あなたのこだわりを実現させます。1個からOK。小ロットオーダーも可能。もともとは金属板の卸し。ストックが豊富なため、他社より納期が早いことも。

主な設備一覧

設備内容	サイズ	数量
シャーリング切断機 ESH-3013	3000mmまでの切断が可能(厚さSS・SUSともT=12.0まで)	1台
(レーザー・プレス複合機) LC2012C1NT	2440mm×1220mmレーザー・パンチ(SS T=4.5SUS T=4.0)	1台
レーザー加工機 ML3015HV-40CF-R	1000mm×1550mmレーザー (SS T=19.0SUS T=12.0)	1台
プレスブレーキ HDS2204NT	4000mmまでの曲げ (SS・SUSともT=9.0まで) ※厚板は要相談	1台
ダイヘンTIG溶接機 ナショナル半自動溶接機		各1台

設立:1962年10月22日
資本金:1000万円
従業員数:8名
代表者:羽賀 大祐
連絡担当者:里 拓馬
URL: <https://yamasa-shearing.co.jp>



株式会社山中製作所 展示会出展

パイプレーザー加工速度かなり早く加工できます、精度は0.2mmまでできます。

〒610-0231 綴喜郡宇治田原町立川大下48
Tel. 0774-88-5400 Fax. 0774-88-5401
E-mail: yamanaka_ss@leto.eonet.ne.jp

事業内容

メーカー代理

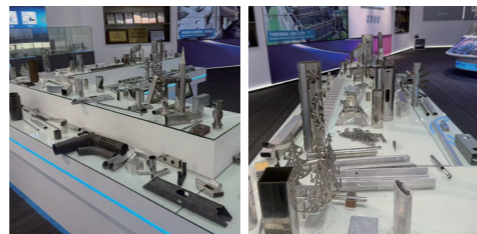
セールスポイント(得意分野や強み)

パイプレーザーの加工能力、加工スピード、45度カット。

主な設備一覧

設備内容	サイズ	数量
ユニットワーカー	75トン	1台
ラジアルボール盤	1300	1台
ダイヘンデジタル溶接機	350	8台

設立:2013年11月22日
資本金:500万円
従業員数:7名
代表者:山中 高男
連絡担当者:山中 高男



株式会社和光製作所 展示会出展

産業用ステンレス機器～特注から量産まで～

〒612-8296 京都市伏見区横大路柿ノ本町7番地
Tel. 075-611-1225 Fax. 075-622-5610
E-mail: imanisi@wako-ss.co.jp

事業内容

【住宅機器・プラント・産業用機器・各種板金加工】
ステンレス浴槽、環境設備機器関連、ステンレス板金・研磨加工、産業用車輛部品、産業用大型二次電池ケース、システムバス・シャワールームユニット

セールスポイント(得意分野や強み)

産業用ステンレス容器・タンク、浴槽、上下水処理装置筐体などの薄板製缶板金製品のほか、産業車両、農業機械部品など鉄の加工にも対応。大型プレスラインを保有し、溶接板金から研磨・酸洗等の仕上げまで、社内一貫生産での量産対応を得意としています。

主な設備一覧

設備内容	サイズ	数量
油圧プレス	500t～1000t	3
サーボメカプレス・メカプレス	250t・300t・500t	6
NCタレットパンチプレス・トルクバックプレス	45t～100t	6
2D・3Dレーザー・ファイバーレーザー切断機		3
酸洗・電解研磨・ヘリウムリーク検査設備		一式

設立:1961年5月23日
資本金:1500万円
従業員数:200名
代表者:西田 隆一
連絡担当者:今西 史也
URL: <https://www.wako-ss.co.jp/>



株式会社J-TEC

精密に、誠実に。J-TECの技術力

〒611-0041 宇治市横島町吹前49-3
Tel. 0774-28-5151 Fax. 0774-28-5161
E-mail: maeda@j-tec.info

事業内容

板金・溶接・プレス・切削を社内加工しています。
☐ インフラ機器・一般産業・計測機器・医療機器用部品製作
☐ サイズ:手のひら～2400まで t=0.3～6.0mm
☐ 数量:試作～量産

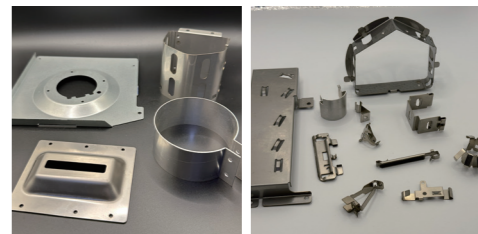
セールスポイント(得意分野や強み)

高品質・短納期を基本に、細かい加工や難しい案件にも柔軟に対応。凡事徹底の姿勢で、他社が断る仕事にもチャレンジし、客先の「困った」を形にします。小回りの利く技術力と誠実な対応が、J-TECの信頼の源です。

主な設備一覧

設備内容	サイズ	数量
レーザー複合機	2550×1270 t=0.3～6.0mm	1
ベンディングマシン	25～100 t 2400mmまで	5
メガプレス	45 t～150 t	4
溶接機(ファイバー、アルゴン、スポット、スタッド)	各種	6
切削汎用機	一式	1

設立:2018年11月28日
資本金:900万円
従業員数:13名
代表者:前田 良
連絡担当者:前田 良
URL: <https://j-tec-k.com/>



半導体	特別展
テック	
研削・	
鍛造・	金属加工
プレス・	
金型・	
治具・	
塗装・	表面処理・
熱処理・	
電気・	
電子部品・	
機器組立	
樹脂加工	
木工加工	
ガラス・	特殊加工
フィルム等	
試作	
F A 関連・	生産設備
高機能材・	新材料
検査・	計測
ヘルスケア・	医療機器
D I O T ・	
データ・	ソフトウェア・
フロー・	
システム	
グループ・	団体
その他	
広告	

株式会社KIWS

お客様のイメージを形にする創造企業

〒601-8213 京都市南区久世中久世町4丁目33番地
Tel. 075-931-3121 Fax. 075-934-4916
E-mail: n.sougami@kiws.co.jp

事業内容

一般産業用機械、装置及び部品の設計、製作
防災・医療・製薬生産機、介護器具部品製作
業務用炊飯器設備機器並び食品検査装置の製作・販売

設立：1957年6月1日
資本金：2200万円
従業員数：48名
代表者：北村 征志
連絡担当者：西村 俊博
URL：https://www.kitamura-co.com/



セールスポイント(得意分野や強み)

板金製品を最新鋭生産設備にて単品加工～量産加工に対応
弊社は装置の設計・装置製作・組立まで一括対応
創業以来、溶接技術を継承しており各種鋼材（SS材・SUS・アルミ・チタン等）の高製品の溶接を提供しております。

主な設備一覧

設備内容	サイズ	数量
レーザー加工機	2520×1270 (鋼材加工対応)丸・角パイプOK	2
ファイバーレーザー複合機	3000×1500	1
ベンディングマシン	3.5 t -100 t MAX3000mm	4
溶接機 (ファイバーレーザー溶接機・TIG・半自動)	0.5 t ～30 t 各種材質溶接	15
マイニングセンタ	X軸560mm・Y軸430mm・Z軸510mm	1



有限会社エス・エヌテック

展示会出展

超硬金型、部品加工。確固たる技術で解決へ。

〒613-0023 久世郡久御山町野村東176-6
Tel. 075-633-5001 Fax. 075-633-5002
E-mail: info@sntec.co.jp

事業内容

超硬やハイス、ダイス鋼等を使用した冷間鍛造用金型の設計・製作・販売。
NC旋盤・マシニング・ワイヤー放電・形彫り放電・ラップ等、金型加工技術を活かした機械部品の製作。

設立：2002年5月
資本金：300万円
従業員数：18名
代表者：長尾 昭一
連絡担当者：長尾 俊昭
URL：http://www.sntec.co.jp



セールスポイント(得意分野や強み)

NC旋盤、マシニング、ワイヤー放電、形彫り放電、円筒研削、平面研削、ラップ加工等の金型加工技術を活かした機械部品の加工が可能です。また、超硬やハイス、ダイス鋼といった、高硬度材の加工も得意としております

主な設備一覧

設備内容	サイズ	数量
CNC旋盤	8インチチャック 12インチチャック	3台
マシニングセンター	1300X560	2台
形彫り放電加工機	400X300X300	1台
ワイヤー放電加工機	800X650X300 / 1050 x 820 x 305	2台
平面研削盤、円筒研削盤	600X300	4台



株式会社阪村エンジニアリング

展示会出展

冷間鍛造用金型設計・製作

〒613-0911 京都市伏見区淀木津町416
Tel. 075-631-5560 Fax. 075-631-2982
E-mail: info@sakamura-eng.co.jp

事業内容

フォーマー・ヘッダー用の冷間鍛造金型の設計と製造
冷間鍛造技術コンサルタント業務

設立：1999年10月1日
資本金：1200万円
従業員数：27名
代表者：松井 大介
連絡担当者：松井 大介
URL：https://sakamura-eng.co.jp



セールスポイント(得意分野や強み)

金型の設計ができる金型屋 鍛造品を鍛造・切削などの製法も含めたトータルエンジニアリングで対応いたします

主な設備一覧

設備内容	サイズ	数量
高精度研削盤	φ0.03～φ50	複数台



半導体	特別展
テック	
研削・	
鍛造・	金属加工
プレス・	
金型・	
治具・	
塗装・	表面処理・
熱処理・	
電気・	
電子部品・	
機器組立	
樹脂加工	
木工加工	
ガラス・	特殊加工
フィルム等	
試作	
F A 関連・	生産設備
高機能材・	新材料
検査・	計測
ヘルスケア・	医療機器
D I O T ・	
データ・	ソフトウェア・
フロー・	
システム	
グループ・	団体
その他	
広告	