

特別展

半導体

テック

研削・切削

金属加工

鋳造・鍛造

板金・プレス

治具・金型

表面処理・塗装

電気・電子部品・機器組立

樹脂加工

木工加工

ガラス・フィルム等

特殊加工

試作

生産設備・関連

新材料・高性能

検査・計測

ヘルスケア・医療機器

DAI・X・OT

G・X・インテリジェントファクトリー

グループ・団体

その他

広告

株式会社韋城製作所

展示会出展

熱間鍛造と少量多品種の機械加工はお任せ下さい

〒627-0014 京丹後市峰山町四軒20-2
Tel. 0772-62-1139 Fax. 0772-69-2055
E-mail: info@ijyouforge.jp

事業内容

- ①製品重量2kg程度までの熱間型鍛造
- ②金型関連部品を主とした少量多品種の精密機械加工

設立:2000年10月6日
資本金:3000万円
従業員数:41名
代表者:山本 真也
連絡担当者:牧野 義典
URL: <http://ijyouforge.jp>



セールスポイント(得意分野や強み)

金属を高温で熱しプレス機で成型する「熱間型鍛造」部門と難削材のマシニングによる高精度切削加工を中心とした「高精度機械加工」の2つの部門があります。平均年齢39歳。20～30代の若手社員が中心の活気ある会社です。

主な設備一覧

設備内容	サイズ	数量
鍛造プレス	300t～1000t	4
マシニングセンタ	YBM Vi40他	8
ワイヤーカット放電加工機	Sodick AG400L他	3
型彫放電加工機	Sodick AG40L	1
三次元座標測定機	(株)東京精密XYZAX mju NE	1

株式会社シオノ鋳工

展示会出展

鋳造から加工まで、一貫品質のものづくり

〒629-2421 与謝郡与謝野町金屋1917-1
Tel. 0772-42-6288 Fax. 0772-43-0297
E-mail: pr.shionocast@gmail.com

事業内容

(株)シオノ鋳工の事業は「ものづくりのためのものづくり」と考え、産業機械、水道管部品やエレベーター部品、建設重機等、社会のものづくりを支える機械部品を鋳造によって製造しています。

設立:1971年1月8日
資本金:1000万円
従業員数:40名
代表者:塩野 浩士
連絡担当者:中尾 健児
URL: <https://shiono-cast.com/>



セールスポイント(得意分野や強み)

超ハイパフォーマンス鋳造ワーカーと生産管理システムを備え、納期・品質ともに高い顧客満足度(98%)を実現しています。2023年5月には機械加工工場(ZIP FACTORY)が稼働し、鋳造から加工までのワンストップ体制を実現しました。また、鋳造体験施設(ZIP LABO)とカフェ施設(ZIP CAFE)も併設し、BtoC事業にも取り組んでいます。

主な設備一覧

設備内容	サイズ	数量
①高周波誘導炉 ②フラン自硬性砂再生プラント	①1t×2炉 ②10t/h	各1台
③電気式焼鈍炉 ④塗装ブース	③1t/CH ④215m ² /min	各1台
⑤引張試験機 ⑥発光分光分析器	⑤200/kN ⑥28元素	各1台
⑦横型MC ⑧縦型MC	⑦1400×1200×1325 ⑧1800×800×660	⑦2台⑧1台
⑨大型5軸機 ⑩三次元測定機	⑨2000×2000×1000 ⑩1600×2400×1000	各1台

株式会社尾崎鐵工

展示会出展

50kgまでの熱間型鍛造品

〒629-2502 京丹後市大宮町河辺1173番地
Tel. 0772-68-0330 Fax. 0772-68-0331
E-mail: kazuki-ozaki@ozkf.jp

事業内容

熱間型鍛造品の製造(鍛造金型製作を含む)・NC旋盤による機械加工

設立:1988年7月
資本金:3500万円
従業員数:52名
代表者:尾崎 至弘
連絡担当者:尾崎 和樹
URL: <https://www.ozkf.jp/>



セールスポイント(得意分野や強み)

鍛造部品 300t/月(鉄200t、ステンレス100t)・使用材料径Φ13～Φ160・製品重量50g～45kg

主な設備一覧

設備内容	サイズ	数量
エアースタンパンマ	ラムサイズ0.5t～1.5t	6台
クランクプレス	80t～200t	6台
ピレットヒーター	200kw～650kw	3台
ショットプラスト		5台
NC型彫放電加工機		7台

田中精工株式会社

展示会出展

高品位ダイカスト部品の完全内製一貫生産

〒611-0041 宇治市横島町目川1 2 9 番地 1
Tel. 0774-25-1166 Fax. 0774-24-0134
E-mail: eigyo@tanakaseiko.co.jp

事業内容

精密ダイカスト部品(制御機器、FA機器、車載関係、他)、精密ダイカスト金型、精密機械加工品

設立:1969年6月2日
資本金:4000万円
従業員数:150名
代表者:田中 智寿
連絡担当者:西本 寛石
URL: <https://tanakaseiko.co.jp/>

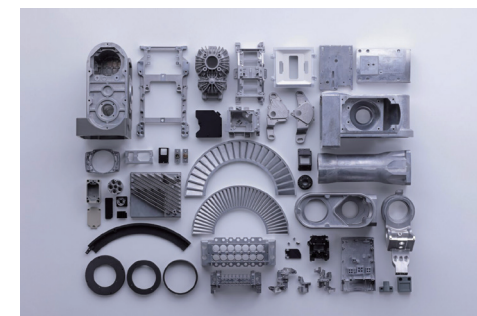


セールスポイント(得意分野や強み)

精密ダイカスト金型の設計・製作、ダイカスト鋳造、機械加工、外装(化成皮膜処理・塗装・メッキ)等精密ダイカスト完成部品の一貫生産。試作から量産までの一括対応

主な設備一覧

設備内容	サイズ	数量
ダイカストマシン(コールドチャンバー)	135トン、350トン、800トン	4台、8台、1台
マシニングセンタ(立型、横型)		80台
小型複合加工機		6台
CNC 3次元測定機		3台
2次元CAD/CAM、3次元CAD/CAM		17台



半 導 体	特別展
フ ィ ー ド テ ッ ク	
研 削 ・ 金 属 加 工	
鍛 造 ・ 金 属 加 工	
板 金 ・ 製 作 ・ ブ レ ス	
治 金 具 ・ 金 型	
塗 装 ・ 熱 処 理 ・ 表 面 処 理	
機 器 組 立 ・ 電 気 ・ 電 子 部 品	
樹 脂 加 工	
木 工 加 工	
特 殊 加 工 ・ フ ィ ー ド テ ッ ク 等	
試 作	
F A ・ 生 産 設 備 ・ 関 連	
素 材 ・ 新 素 材 ・ 高 機 能	
セ ン サ ・ 検 査 ・ 計 測	
医 療 機 器 ・ ケ ア ・ ヘル ス	
D I Y ・ DI O T ・ ・	
シ ョ ー ロ ー ム ・ タ ブ レ ッ ト ・ G ラ フ ・ X ・ ・	
団 体 ・ グ ル ー プ ・ ・	
そ の 他	
広 告	

株式会社寺崎電機製作所

展示会出展

アルミ抽伸のニーズにお応えします

〒611-0041 宇治市横島町千足73番地2
Tel. 0774-28-6009 Fax. 0774-28-6057
E-mail: tyushin@terasaki-denki.co.jp

事業内容

アルミの抽伸(冷間引き抜き)によりバー材の製造。航空機、石油プラント、鉄道車両用の熱交換器アルミ部品を製造しています。航空宇宙品質規格AS9100を認証しております。

セールスポイント(得意分野や強み)

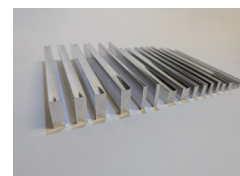
アルミの抽伸(冷間引き抜き)で異形バー材を製造し様々な形状にできます。寸法精度が安定し公差0.03mmまで対応します。優れた表面仕上げでアルミの強度と耐久性が向上します。

主な設備一覧

設備内容	サイズ	数量
抽伸機1号機	3.7kw/5500mm	1
抽伸機2号機	7.5kw/4500mm	1
抽伸機3号機	5.5kw/4000mm	1
アマダ製シャーリング	MAX13.5 / H-3010	1
アマダ製ブレーキプレス	RC-50	2

設立:1973年10月1日
資本金:1000万円
従業員数:10名
代表者:寺崎 彰洋
連絡担当者:寺崎 彰洋

URL: <http://terasaki-denki.co.jp/>



株式会社峰山鉄工所

展示会出展

金型設計・製作から熱間鍛造、機械加工まで対応可能

〒627-0003 京丹後市峰山町内記546
Tel. 0772-62-3515 Fax. 0772-62-4766
E-mail: info@minetetsu.com

事業内容

日本のものづくりの各分野で使用される、大変重要な部品を「熱間鍛造」という工法で設計・製造しています。精密鍛造に不可欠な金型設計・製作を100%自社で行い、機械加工、難削材の加工、複合加工にも対応。製品設計や形状、コストダウンについて、経験に基づいたご提案でお客様のご要望に応えます。海外発送も可能です。

セールスポイント(得意分野や強み)

- ①特殊鋼・ステンレス鋼・小物複雑形状の異形部品の鍛造
- ②製品重量10g～3kgの小・中物鍛造
- ③100%金型社内製作により短納期に対応
- ④多品種・中量産対応しております。1個からご相談ください。

主な設備一覧

設備内容	サイズ	数量
エアスタンプハンマー	1.5t, 1.3t, 1/2t, 1t	計5ライン
金型設計用3次元CAD/CAMシステム	オイクリッド・ジャパン	3台
マシニングセンタ	マキ/V56i, V56, 松浦MC510VF	計4台

設立:1948年7月
資本金:7000万円
従業員数:50名
代表者:平田 勝彦
連絡担当者:小倉 克哉

URL: <https://www.minetetsu.com>



株式会社プロト

展示会出展

鋳造×加工×3D技術で、高精度試作を一貫サポート

〒610-0343 京田辺市大住池ノ端62-1
Tel. 0774-62-0004 Fax. 0774-62-0009
E-mail: info@proto-tec.co.jp

事業内容

株式会社プロトは、砂型鋳造から機械加工、検査、測定までを自社一貫で対応するメーカーです。多様な材質・形状・数量に柔軟に対応し、自動車部品・産業機械・電装製品など、幅広い分野の試作・小ロット生産を支えています。

セールスポイント(得意分野や強み)

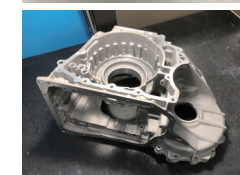
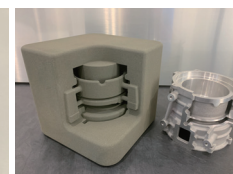
1. 一貫対応による高品質・短納期
- 3Dモデリング・鋳造・加工・検査・測定まで自社完結。
リードタイム短縮と品質安定を同時に実現。

主な設備一覧

設備内容	サイズ	数量
C-MET製 砂型 3Dプリンター	造型サイズ 800×400×400	2
アルミ溶解炉・高周波炉・熱処理炉	100Kg～250Kg	アルミ基高周波炉
5軸マシニングセンター	1200×1100×650	1
5軸マシニングセンター	800×1050×600	2
3次元測定器	900×1200×800	3

設立:2005年8月9日
資本金:1000万円
従業員数:48名
代表者:長谷川 美成
連絡担当者:中村 正也

URL: <https://proto-tec.co.jp/>



半 導 体	特別展
フ ィ ー ド テ ッ ク	
研 削 ・ 金 属 加 工	
鍛 造 ・ 金 属 加 工	
板 金 ・ 製 作 ・ ブ レ ス	
治 金 具 ・ 金 型	
塗 装 ・ 熱 処 理 ・ 表 面 処 理	
機 器 組 立 ・ 電 気 ・ 電 子 部 品	
樹 脂 加 工	
木 工 加 工	
特 殊 加 工 ・ フ ィ ー ド テ ッ ク 等	
試 作	
F A ・ 生 産 設 備 ・ 関 連	
素 材 ・ 新 素 材 ・ 高 機 能	
セ ン サ ・ 検 査 ・ 計 測	
医 療 機 器 ・ ケ ア ・ ヘル ス	
D I Y ・ DI O T ・ ・	
シ ョ ー ロ ー ム ・ タ ブ レ ッ ト ・ G ラ フ ・ X ・ ・	
団 体 ・ グ ル ー プ ・ ・	
そ の 他	
広 告	