

半 導 体	特別展
フ ィ ー ド テ ッ ク	
研 削 ・ 切 削	金 属 加 工
鍛 造 ・ 鑄 造	
板 金 ・ 製 缶 ・ ブ レ ス	
治 具 ・ 金 型	
塗 装 ・ 熱 処 理	表 面 処 理
機 器 組 立	電 気 ・ 電 子 部 品
	樹 脂 加 工
	木 工 加 工
特 殊 加 工	ガ ラ ス ・ フ ィ ー ド テ ッ ク 等
試 作	
F A ・ 関 連	生 産 設 備
素 材	新 素 材 ・ 高 機 能
セ ン サ	計 測 ・ 検 査
医 療 機 器	ヘ ル ス ・ ケ ア
D I Y ・ X ・ T	
シ ョ ー ン	G X ・ フ ィ ー ド テ ッ ク ・ シ ョ ー ン
団 体	グ ル ー プ
	そ の 他
広 告	

# 株式会社Tukiyomi design

展示会出展

つながる「デザイン」つくります。

〒604-8242 京都市中京区柳水町84 三洋六角ビル 407  
Tel. 075-746-6576 Fax. 075-746-6576  
E-mail: info@tukiyomi-design.jp

## 事業内容

グラフィックデザイン・ロゴデザイン・WEBデザイン・各種PR関連クリエイティブ・写真撮影など、サービスや製品のブランディングやPR業務を行っております。

## セールスポイント(得意分野や強み)

少数精鋭のデザイン事務所ですが、他社と差別化させる訴求力のあるデザイン・クリエイティブを得意としております。

## その他

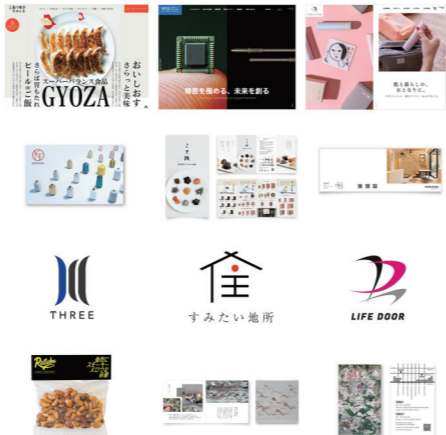
貴社の製品・サービスを訴求力の高いデザインでPRいたします。

設立：2018年7月2日

代表者：廣田 真一

連絡担当者：廣田 真一

URL：https://tukiyomi-design.jp/



半 導 体	特別展
フ ィ ー ド テ ッ ク	
研 削 ・ 切 削	金 属 加 工
鍛 造 ・ 鑄 造	
板 金 ・ 製 缶 ・ ブ レ ス	
治 具 ・ 金 型	
塗 装 ・ 熱 処 理	表 面 処 理
機 器 組 立	電 気 ・ 電 子 部 品
	樹 脂 加 工
	木 工 加 工
特 殊 加 工	ガ ラ ス ・ フ ィ ー ド テ ッ ク 等
試 作	
F A ・ 関 連	生 産 設 備
素 材	新 素 材 ・ 高 機 能
セ ン サ	計 測 ・ 検 査
医 療 機 器	ヘ ル ス ・ ケ ア
D I Y ・ X ・ T	
シ ョ ー ン	G X ・ フ ィ ー ド テ ッ ク ・ シ ョ ー ン
団 体	グ ル ー プ
	そ の 他
広 告	