

半 導 体	特 別 展
テ ッ ク	
研 削 ・ 切 削	金 属 加 工
鍛 造 ・ 鑄 造	
板 金 ・ 製 缶	
治 金 具 ・ 金 型	
塗 装 ・ 熱 処 理	
機 器 組 立	電 気 ・ 電 子 部 品
	樹 脂 加 工
	木 工 加 工
特 殊 加 工	ガ ラ ス ・ フ レ ン ス ・ 等
	試 作
F A	生 産 設 備
素 材	新 素 材 ・ 機 能 材
セ ン サ	計 測 ・ 検 査
医 療 機 器	ケ ア ・ ヘル ス
D I Y	
シ ョ ー ム	G ラ フ ・ シ ョ ー ム
	グ ル ー プ ・ 団 体
	そ の 他
	広 告

# 舞鶴工業集積協議会

展示会出展

## 開発志向でチャレンジする技術集積グループ

〒625-0036 舞鶴市字浜66  
Tel. 0773-62-4600 Fax. 0773-62-4933  
E-mail: maizuru@maizuru.or.jp

### 事業内容

舞鶴市の2大産業である造船業、硝子製造業等で培われたシステム機器製造技術を活かした新製品開発事業、人材育成事業等を行い、展示会出展等の販路開拓に取り組んでいます。

### セールスポイント(得意分野や強み)

○大物製缶、大物構造物の加工、大型プラント ○小型から大型までの省力化設備・産業用機器の設計、製造、据付 ○圧力容器、熱交換器等の設計・製作  
○各種機械装置、機械部品の製作 ○各種材料試験、非破壊検査 ○試作品の製造、開発など

### その他

先駆的に模索と挑戦を通して舞鶴の工業発展の礎となり、地域経済に貢献するため、大型プラント・産業機械・精密機械に関連する「陸上機械・設備・装置分野への進出」を目指しています。

設立:1992年11月9日  
会員数:75名  
代表者:田中 正明  
連絡担当者:事務局 米田 真也  
URL: <https://maizuru-industries.com/>



# 株式会社関西金属工業所

展示会出展

## 先駆者として確かなものづくり

〒620-0853 福知山市長田野町2-41  
Tel. 072-867-1030 Fax. 072-856-1813  
E-mail: info@kansai-metal.co.jp

### 事業内容

磨棒鋼の製造を行っております。普通鋼・炭素鋼の平鋼・角鋼ステンレス鋼の平・角・丸・六角鋼といったように幅広い種類を製造・在庫しております。また、当社の磨棒鋼は、工作機械産業機械・半導体部品・製造装置等幅広い分野で使用されています。

### セールスポイント(得意分野や強み)

金型を製作し寸法バラツキの少ない製品を製作することが可能です。寸法のバラツキが少なく、真っ直ぐな製品であるため加工時の負担も軽減されます。在庫販売もしておりますので小ロットでの対応も可能です。

### その他

磨棒鋼とは熱間圧延された棒鋼、コイルの圧延スケールを除去して金型を介して、冷間引抜、冷間圧延、研削、切削あるいはこれらの組み合わせ加工により、なめらかな表面肌で寸法精度を向上させ、形状を整えたものです。

設立:1947年10月18日  
資本金:5250万円  
従業員数:120名  
代表者:豊川 麻  
連絡担当者:垣谷 健太  
URL: <https://www.kansai-metal.co.jp/>



# ポリテクセンター京都

展示会出展

## 「人材」を「人財」にする支援をしています

〒617-0843 長岡京市友岡1-2-1  
Tel. 075-951-7392 Fax. 075-951-7394  
E-mail: [kyoto-poly01@jeed.go.jp](mailto:kyoto-poly01@jeed.go.jp)

### 事業内容

職業訓練による再就職支援、社員のスキルアップ支援及び高齢者・障害者雇用の支援をしています。

### セールスポイント(得意分野や強み)

今までなんとなくしていた仕事の技術・技能について、「なぜそうしなければならぬのか」を理解して、業務の効率化やスキルアップするためのノウハウを持っています。

### その他

人材育成の方法(教える人・カリキュラムの作成方法)でお困りの企業の方々に支援します。

設立:2011年10月1日  
代表者:中村 公俊  
連絡担当者:吉野 恵樹  
URL: <https://www3.jeed.go.jp/kyoto/poly/>



半 導 体	特 別 展
テ ッ ク	
研 削 ・ 切 削	金 属 加 工
鍛 造 ・ 鑄 造	
板 金 ・ 製 缶	
治 金 具 ・ 金 型	
塗 装 ・ 熱 処 理	
機 器 組 立	電 気 ・ 電 子 部 品
	樹 脂 加 工
	木 工 加 工
特 殊 加 工	ガ ラ ス ・ フ レ ン ス ・ 等
	試 作
F A	生 産 設 備
素 材	新 素 材 ・ 機 能 材
セ ン サ	計 測 ・ 検 査
医 療 機 器	ケ ア ・ ヘル ス
D I Y	
シ ョ ー ム	G ラ フ ・ シ ョ ー ム
	グ ル ー プ ・ 団 体
	そ の 他
	広 告

半 導 体	特別展
フ ィ ー ド テ ッ ク	
研 削 ・ 切 削	金 属 加 工
鍛 造 ・ 鑄 造	
板 金 ・ 製 缶 ・ ブ レ ス	
治 具 ・ 金 型	
塗 装 ・ 熱 処 理	表 面 処 理
機 器 組 立	電 気 ・ 電 子 部 品
	樹 脂 加 工
	木 工 加 工
特 殊 加 工	ガ ラ ス ・ フ ィ ー ド テ ッ ク 等
試 作	
F A ・ 関 連	生 産 設 備
素 材	新 素 材 ・ 高 機 能
セ ン サ	計 測 ・ 検 査
医 療 機 器	ヘ ル ス ・ ケ ア
D I Y ・ X ・ D O T	
シ ョ ー ン	G ラ ス ・ フ ィ ー ド テ ッ ク ・ シ ョ ー ン
団 体	グ ル ー プ
	そ の 他
広 告	

# 株式会社Tukiyomi design

展示会出展

## つながる「デザイン」つくります。

〒604-8242 京都市中京区柳水町84 三洋六角ビル 407  
Tel. 075-746-6576 Fax. 075-746-6576  
E-mail: info@tukiyomi-design.jp

### 事業内容

グラフィックデザイン・ロゴデザイン・WEBデザイン・各種PR関連クリエイティブ・写真撮影など、サービスや製品のブランディングやPR業務を行っております。

### セールスポイント(得意分野や強み)

少数精鋭のデザイン事務所ですが、他社と差別化させる訴求力のあるデザイン・クリエイティブを得意としております。

### その他

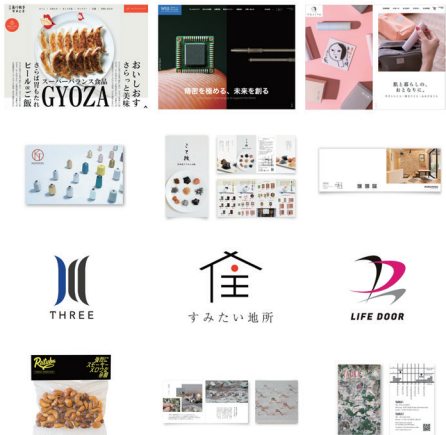
貴社の製品・サービスを訴求力の高いデザインでPRいたします。

設立：2018年7月2日

代表者：廣田 真一

連絡担当者：廣田 真一

URL：https://tukiyomi-design.jp/



半 導 体	特別展
フ ィ ー ド テ ッ ク	
研 削 ・ 切 削	金 属 加 工
鍛 造 ・ 鑄 造	
板 金 ・ 製 缶 ・ ブ レ ス	
治 具 ・ 金 型	
塗 装 ・ 熱 処 理	表 面 処 理
機 器 組 立	電 気 ・ 電 子 部 品
	樹 脂 加 工
	木 工 加 工
特 殊 加 工	ガ ラ ス ・ フ ィ ー ド テ ッ ク 等
試 作	
F A ・ 関 連	生 産 設 備
素 材	新 素 材 ・ 高 機 能
セ ン サ	計 測 ・ 検 査
医 療 機 器	ヘ ル ス ・ ケ ア
D I Y ・ X ・ D O T	
シ ョ ー ン	G ラ ス ・ フ ィ ー ド テ ッ ク ・ シ ョ ー ン
団 体	グ ル ー プ
	そ の 他
広 告	