

| | |
|---|--|
| 半 導 体 | 特 別 展 |
| テ ッ ク | |
| 研 削 ・ 金 属 加 工 | |
| 鍛 造 ・ 製 金 ・ 板 金 ・ ブ レ ス | |
| 治 金 具 ・ 金 型 | |
| 塗 装 ・ 熱 処 理 ・ 表 面 処 理 | |
| 機 器 組 立 | 電 気 ・ 電 子 部 品 |
| | 樹 脂 加 工 |
| | 木 工 加 工 |
| 特 殊 加 工 | ガ ラ ス ・ フ レ ン ス ・ フ ィ ル ム 等 |
| | 試 作 |
| F A ・ 関 連 ・ 生 産 設 備 | |
| 素 材 ・ 高 機 能 材 | 新 素 材 ・ 機 能 材 |
| セ ン サ ・ 検 査 ・ 測 定 | |
| 医 療 機 器 | ケ ア ・ ヘル ス |
| D I Y ・ ド イ ・ イ ・ ・ | |
| シ ョ ー ロ ー ム ・ グ ル ー プ ・ シ ョ ー ロ ー ム ・ グ ル ー プ | |
| | そ の 他 |
| 広 告 | |

宇治電器工業株式会社

展示会出展

開発試作から量産まで対応します！

〒611-0041 宇治市横島町石橋20
Tel. 0774-24-0377 Fax. 0774-24-0210
E-mail: k.kato@ujidenki.co.jp

事業内容

電気製品、電子機器や照明器具などの量産(受託生産)
精密部品の検査サービス(受託検査)
省力化機器及び生産治具などの設計製作
量産を見据えた開発試作サービス

セールスポイント(得意分野や強み)

電子製品の受託生産で培った実績から開発試作から量産まで幅広く対応いたします。

その他

貴社の製品開発や生産現場でお困りごととはございませんか。
ユニット設計のお手伝い、省力化機器の設計などお気軽にご相談ください。

設立:1962年5月
資本金:1800万円
従業員数:150名
代表者:里村 和樹
連絡担当者:加藤 和伸
URL: <http://www.ujidenki.co.jp>



株式会社京光製作所

展示会出展

開発から出荷まで一貫したシステムで要望に応える提案型企业です

〒611-0042 宇治市小倉町天王70-2
Tel. 0774-22-3285 Fax. 0774-24-0020
E-mail: nose@kyoko-ss.co.jp

事業内容

電子機器の開発・設計・製造を中心として車載を含む各種電子制御基板や照明装置等を主に扱っています。また、グループ会社「株式会社京光」では、各種プラスチックの成形、設計、加工、組立を行っており、特許取得のグレーチング「ロールロストン」等を扱っています。

セールスポイント(得意分野や強み)

電子機器の製造と設計を行っており、製造は部品調達、基板実装(試作、量産)から完成品組立まで行っています。設計は回路、基板、ソフト、機構いずれも対応可能で、下記の技術開発も行っています。
①独自プロトコル、独自アルゴリズムによる低消費電力無線通信の同期制御
②ワイヤレス給電制御(電磁誘導による非接触給電、位置ずれ対応)

主な設備一覧

| 設備内容 | サイズ | 数量 |
|---------------------------------------|-----|-----|
| 自動挿入機 AVB、RH | | 2台 |
| チップマウンタ KE-2060、RS-1R、KE-3010AL、1080L | | 4台 |
| リフロー炉 SNR-825GT、SOL7125 | | 2台 |
| 自動はんだ槽 SPDII-300、PASTEC/KOMASOLDER-SD | | 2台 |
| 射出成形機 40t~200t、縦型成形機 | | 11台 |

設立:1959年2月
資本金:4000万円
代表者:菅原 順子
連絡担当者:野瀬 徹
URL: <https://www.kyoko-ss.co.jp/>



木下電子工業株式会社

展示会出展

「作りたい」をカタチに

〒617-0843 長岡京市友岡3丁目10番15号
Tel. 075-951-1111 Fax. 075-952-0400
E-mail: info@kinoshita-denshi.co.jp

事業内容

産業用機器や生産設備の電子制御機器の設計・開発・製造をメインに、自社オリジナル商品も開発しております。常に「使う人にとって良い製品とは何か?」を考え、無理な要望にも柔軟に対応出来る技術力で設計・開発から製造・検査までトータルに対応しています。

セールスポイント(得意分野や強み)

CADによる回路設計、チップマウンターや手ハンダによる基板実装、ケーブル・ハーネス製作、制御盤の組立と全ての工程を自社内で行い、短納期、高品質にお応え致します。また試作品製作得意としており、小ロットから対応しております。

その他

電気・電子機器の「こんなことを頼んでもいいのかな?」というちょっとしたお困り事にもお気軽にご相談ください。

設立:1976年6月11日
資本金:2000万円
従業員数:17名
代表者:木下 富尋
連絡担当者:木下 富尋
URL: <https://kinoshita-denshi.co.jp/>



京都府電子機器工業会

展示会出展

電子機器におけるプロフェッショナル集団

〒601-8353 京都市南区吉祥院這登中町54
Tel. 075-693-1152 Fax. 075-693-1153
E-mail: kanri@aih.co.jp

事業内容

電子部品から工具まで何でも調達
電子機器の設計、組立、配線
プリント基板の製作、実装

セールスポイント(得意分野や強み)

電子機器に関するプロフェッショナルグループとして活動しております

その他

HPより気軽にお問い合わせください

設立:1985年6月
会員数:39名
代表者:山本 知克
連絡担当者:石原 賢
URL: <https://kyodenko.net/>



| | |
|--|--|
| 半 導 体 | 特 別 展 |
| テ ッ ク | |
| 研 削 ・ 金 属 加 工 | |
| 鍛 造 ・ 製 金 ・ 板 金 ・ ス レ ス | |
| 治 金 具 ・ 熱 処 理 ・ 表 面 塗 装 | |
| 機 器 組 立 | 電 気 ・ 電 子 部 品 |
| 樹 脂 加 工 | |
| 木 工 加 工 | |
| 特 殊 加 工 | ガ ラ ス ・ フ レ ン ス ・ 等 |
| 試 作 | |
| F A ・ 生 産 設 備 | |
| 素 材 | 新 素 材 ・ 機 能 材 |
| セ ン サ ・ 計 測 | |
| 医 療 機 器 | ケ ア ・ ヘル ス 機 器 |
| D I Y ・ ド イ ・ イ ・ ・ | |
| シ ョ ウ ・ フ ラ イ ・ ン グ ・ メ ー ン ・ ス | |
| 団 体 | グ ル ー プ |
| そ の 他 | |
| 広 告 | |

グローバルテック株式会社

展示会出展

開発・製作、お客様のお困り事を解決します！

〒601-8213 京都市南区久世中久世町3-68
Tel. 075-933-6021 Fax. 075-932-2135
E-mail: k-matsumura@globally-tech.co.jp

事業内容

OEM受託での電子計測機器・制御機器・産業用生産設備・検査装置
・FAシステム・プリント基板・制御盤・ハーネス・ソフトウェアなどの開発から設計・製造・据付・立ち上げ・修理まで一貫した体制でお客様のニーズに対応致します。

セールスポイント(得意分野や強み)

アウトソーシングの不安やわずらわしさを解消すべく、専用工場(京都市内5工場、大阪1工場)でお客様のご要望をきめ細かく対応した開発・設計・製造・品質のサービスをご提供致します。

その他

自社製品として、レーザー加工機を取り揃えております。
独自のレーザー技術により、貼り合わせガラスや薄板ガラスの自由曲線加工を実現します。
テストカットお声掛け下さい！

設立:1995年5月1日
資本金:1000万円
従業員数:80名
代表者:代表取締役社長 山本 知克
連絡担当者:松村 和弥
URL: <http://www.globally-tech.co.jp>



株式会社サポート

お客様の事業ビジョンを担うパートナー

〒615-0022 京都市右京区西院平町27
Tel. 075-322-0075 Fax. 075-322-0101
E-mail: h.awazu@spt-k.co.jp

事業内容

弊社は製造部(医療機器などの組立、制御盤の作製)・制作部(ドラマや映画撮影業務)・事務代行(お客様の日々の記帳代行)の3つの事業を展開しております。

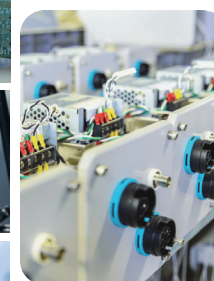
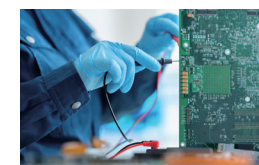
セールスポイント(得意分野や強み)

製造部では歯科医療機器・大学病院及び調剤薬局向け医療機器の組立、その他製本機器関連装置・ディップコーターなど様々な分野の製品を取り扱っております。また、電気部門では船舶用の中型制御盤・ペット用移動火葬炉の小型制御盤など多種多様に対応いたします。

その他

事務代行では個人事業主様、法人様の記帳代行をしており、日々の煩わしい業務を外委託することでさらに本来の業務に専念できると共に人件費削減にも繋がります。

設立:2012年4月5日
従業員数:41名
代表者:栗津 弘匡
連絡担当者:栗津 弘匡
URL: <https://spt-k.co.jp>



コニシセイコー株式会社

展示会出展

コアでニッチな集団 コニシセイコー☆

〒613-0023 久世郡久御山町野村東161-1
Tel. 075-631-2795 Fax. 075-631-0658
E-mail: tajima@konishi-seiko.co.jp

事業内容

電子部品、精密機器、医療機器等の検査、組立 in Cleanroom (一般環境もあり)
■製造工程まるごと請負
■製品保証のための部品全数検査(顕微鏡検査含む)
■部品→完成品へのASSY、機械化できない手作業等

セールスポイント(得意分野や強み)

愛情と探求心を降り注ぎ、無機質な製品に「命を吹き込む製造サービス」を演出します。
■半導体パッケージ ■ガラス製品 ■樹脂成型品 ■ゴム製品
■フィルム ■タッチパネル ■通信機器部品 ■遮光板・偏光板
■車載スプリング ■人工呼吸器・麻酔器 ■液体分析機器 など

その他

■製品の外観検査(目視・顕微鏡) ■製品のアッセンブリー ■製造工程まるごと請負 ■ISO9001・ISO13485認証取得 ■医療機器製造業登録
■クリーンルームクラス10,000(ISO規格クラス7) 1,440㎡ (大小4室)
エンドユーザー様への直接納品も実績が豊富です。

設立:1966年3月1日
資本金:4500万円
従業員数:100名
代表者:小西 義光
連絡担当者:田島 英治
URL: <https://www.konishi-seiko.co.jp>



株式会社サンテック

展示会出展

基板技術×医療品質＝安心の一貫体制。

〒612-8443 京都市伏見区竹田藁屋町79
Tel. 075-603-3551 Fax. 075-603-3553
E-mail: info_eigy@suntecweb.com

事業内容

医療・産業機器用電子機器のEMS企業
①各種電子機器のハード・ソフト開発
②プリント基板のパターン設計から生基板の製作
③基板実装から組立・配線検査へ一貫生産

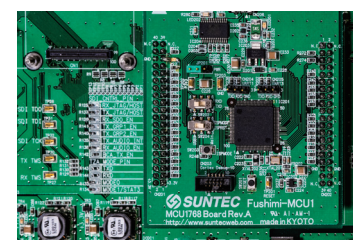
セールスポイント(得意分野や強み)

電子機器の設計開発から基板実装・組立検査までの一貫した対応を得意としております。特に医療機器向け製品を多く生産しており、小ロット対応や長寿命品に対応する生産体制を整えております。また、試作から量産まで、VA/VE提案を含む柔軟な設計支援でコストと性能の両面からお客様をサポートし、ご要望に応じた技術力と対応力、信頼されるパートナーを目指します。

その他

医療機器製造業 許可番号25BZ200020

設立:1990年10月19日
資本金:4000万円
従業員数:41名
代表者:代表取締役 泉 信次
連絡担当者:椎原 健太
URL: <https://www.suntecweb.com>



| | |
|--|--|
| 半 導 体 | 特 別 展 |
| テ ッ ク | |
| 研 削 ・ 金 属 加 工 | |
| 鍛 造 ・ 製 金 ・ 板 金 ・ ス レ ス | |
| 治 金 具 ・ 熱 処 理 ・ 表 面 塗 装 | |
| 機 器 組 立 | 電 気 ・ 電 子 部 品 |
| 樹 脂 加 工 | |
| 木 工 加 工 | |
| 特 殊 加 工 | ガ ラ ス ・ フ レ ン ス ・ 等 |
| 試 作 | |
| F A ・ 生 産 設 備 | |
| 素 材 | 新 素 材 ・ 機 能 材 |
| セ ン サ ・ 計 測 | |
| 医 療 機 器 | ケ ア ・ ヘル ス 機 器 |
| D I Y ・ ド イ ・ イ ・ ・ | |
| シ ョ ウ ・ フ ラ イ ・ ン グ ・ メ ー ン ・ ス | |
| 団 体 | グ ル ー プ |
| そ の 他 | |
| 広 告 | |

| | |
|---|-------------|
| 半 導 体 | 特 別 展 |
| フ ィ ー ド | |
| 研 削 ・ 金 属 加 工 | |
| 鍛 造 ・ 製 金 ・ 板 金 ・ ブ レ ス | |
| 治 金 具 ・ 塗 装 | |
| 電 気 ・ 電 子 部 品 ・ 機 器 組 立 | |
| 樹 脂 加 工 | |
| 木 工 加 工 | |
| 特 殊 加 工 | |
| 試 作 | |
| 生 産 設 備 | |
| 新 素 材 ・ 高 機 能 材 | |
| 計 測 ・ 検 査 | |
| ヘル ス ・ ケ ア ・ 医 療 機 器 | |
| D I Y ・ ド イ ・ テ ィ ・ シ ョ ー ロ ー ン ・ グ ル ー プ | |
| グ ル ー プ ・ そ の 他 | |
| 広 告 | |

株式会社スリーエスシステム 展示会出展

たいていのことはやります。いっぺんだけご相談を

〒610-0301 綴喜郡井手町多賀庵垣内5-8
Tel. 0774-82-4780 Fax. 0774-82-4781
E-mail: info@sss-sys.co.jp

事業内容

生産用省力化機器の設計、組み立ておよび自社製品の粘着式ピックアップツール「シバタッチ」の製造販売、ならびに産学連携研究支援器具の提案と設計など。

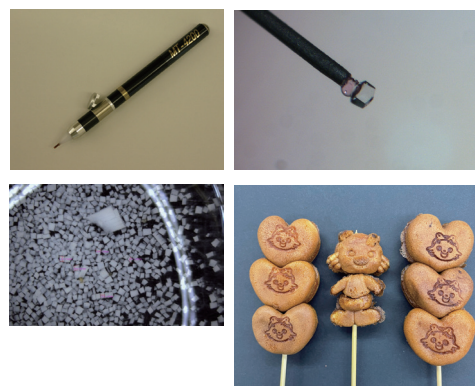
セールスポイント(得意分野や強み)

小型精密機器に特化した提案と設計を得意とし、また大学研究機関とのつながりから研究支援器材、再生医療などの医学の分野にも挑戦しております。いっぽうで粘着式ピックアップツールも独自に製造販売しております。

その他

CCD顕微鏡、光学顕微鏡、卓上ミニ旋盤

設立: 2022年1月29日
資本金: 100万円
従業員数: 4名
代表者: 森本 俊樹
連絡担当者: 山本 浩司
URL: <https://sss-sys.co.jp/>



双和電機株式会社 展示会出展

小ロット基板実装のベストパートナー

〒612-8392 京都市伏見区下鳥羽北ノ口町92
Tel. 075-622-3330 Fax. 075-622-3890
E-mail: hasimoto@sowa-denki.co.jp

事業内容

産業用プリント基板実装の受託生産を行っており、多品種少量生産が得意、特に品質面を強みとしている。アートワーク設計・他設計サポートから部品調達、品質保証、トレーサビリティの確保まで提供可能。

セールスポイント(得意分野や強み)

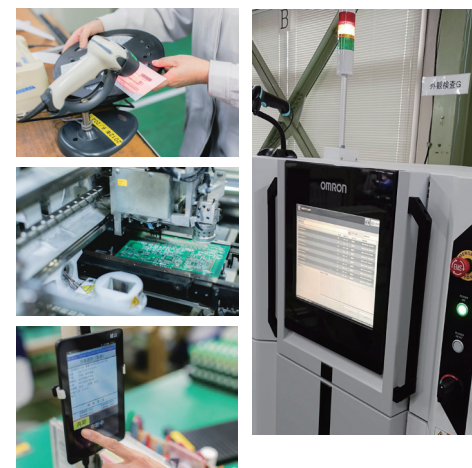
多品種少量生産に特化した生産体制で基板実装を行っている。■約1,000種生産/月 ■ 平均生産ロット約20台 ■ 少量生産主体でありながら ■ 材料調達 ■、設計対応など製造に必要なサポートの提供が可能。少量生産にお困りなら是非、弊社ブースに立ち寄って頂ければと思います。

主な設備一覧

| 設備内容 | サイズ | 数量 |
|---------------------------------|-----------------------------------|----|
| クリームはんだ印刷機 DEK NEO HORIZON 03IX | 最大投入基板サイズ 508x510mm 基板厚 0.2~6.0mm | 2 |
| チップマウンター FUJI AIMEX III C | 最大投入基板サイズ 400x508mm | 2 |
| フローはんだ槽 大阪アサヒ化学 ZAK-300 | 最大投入基板幅 300mm | 2 |
| 卓上型ポイント噴流はんだ付け装置 ULTIMA-TRZ | 最大投入基板サイズ 250x330mm | 5 |
| 検査装置(AOI) オムロン VT-S1080, VT-RNS | 最大対象基板サイズ 510x610mm | 9 |

下記以外にも、自動コーティング装置・BGAリワーク器・X線透過装置などあり。

設立: 1965年6月17日
資本金: 4500万円
従業員数: 136名
代表者: 武村 佳仁
連絡担当者: 橋本 和昌
URL: <https://www.sowa-denki.co.jp>



株式会社セブン・エンジニアリング

お客様に喜ばれ、愛される、ストーリーの展開

〒613-0033 久世郡久御山町林高黒1-11
Tel. 0774-44-1725 Fax. 0774-44-7751
E-mail: ito@seven7.co.jp

事業内容

各種産業機械の製造を加工〜組立〜据付迄一貫して行います。

セールスポイント(得意分野や強み)

本社工場は30m×35m、第2工場は30m×45mの無柱作業スペースを有し、効率的なレイアウトによる大きなサイズの物件も製造可能です。

主な設備一覧

| 設備内容 | サイズ | 数量 |
|-----------|-------|----|
| マシニングセンター | 3000L | 1 |
| マシニングセンター | 2000L | 1 |
| マシニングセンター | 1000L | 1 |
| マシニングセンター | 500L | 1 |
| その他工作機械 | 多数 | |

設立: 1984年3月15日
資本金: 3000万円
従業員数: 27名
代表者: 伊藤 勝彦
連絡担当者: 伊藤 勝彦
URL: <https://www.seven7.co.jp>



第一スーパー工業株式会社

良い製品を早く・無駄なく

〒616-8047 京都市右京区花園宮ノ上町31
Tel. 075-461-9302 Fax. 075-464-3890
E-mail: ds.daisu@dream.bbexcite.jp

事業内容

- ◆ 電子機器の組立配線(医用機器・航空機器・分析装置等)
- ◆ ハーネス加工 ◆ 基板実装
- ◆ 加工品手配(板金加工・機械加工・塗装・シルク・彫刻等)
- ◆ 電子部品などの手配

セールスポイント(得意分野や強み)

ユニットの組立配線から調整までの完成品を得意としております。多品種少量の生産をメインとしておりますが、量産への対応も可能です。部品の調達から完成品までの一貫製品も実施しています。品質管理規定に基づき、高い品質を維持しております。

主な設備一覧

| 設備内容 | サイズ | 数量 |
|------------------|-----|------|
| 自動半田装置(共晶用) | | 1台 |
| 電圧電流発生器(校正済) | | 3台 |
| デジタルマルチメータ(校正済) | | 2台 |
| 絶縁抵抗計/耐圧試験機(校正済) | | 各1台 |
| 各種圧着工具 | | 約60台 |

設立: 1964年8月19日
資本金: 日1000万円
従業員数: 10名
代表者: 菅原 吉寛
連絡担当者: 菅原 吉寛
URL: <https://www.dsk-y.com/>



| | |
|---|---|
| 半 導 体 | 特 別 展 |
| テ ッ ク | |
| 研 削 ・ 金 属 加 工 | |
| 鍛 造 ・ 製 金 ・ 板 金 ・ ブ レ ス | |
| 治 金 具 ・ 塗 装 | |
| 電 気 ・ 電 子 部 品 ・ 機 器 組 立 | |
| 樹 脂 加 工 | |
| 木 工 加 工 | |
| 特 殊 加 工 | ガ ラ ス ・ フ ィ ル ム 等 |
| 試 作 | |
| F A 関 連 ・ 生 産 設 備 | |
| 素 材 ・ 高 機 能 材 | |
| セ ン サ ・ 検 査 測 定 | |
| 医 療 機 器 | ケ ア ・ ヘル ス |
| D I Y ・ ド イ ・ ト | |
| シ ョ ー ロ ー ム ・ グ ル ー プ ・ シ ョ ー ロ ー ム ・ グ ル ー プ | |
| 団 体 ・ そ の 他 | |
| 広 告 | |

株式会社富士電工

直流電源装置のことならお任せください！

〒601-8203 京都市南区久世築山町379-6
Tel. 075-933-2113
E-mail: info@fuj-denken.co.jp

事業内容

直流電源装置、蓄電池設備、蓄電池充放電装置、直流電源機器、太陽光・風力発電充放電制御盤等の設計・製造。

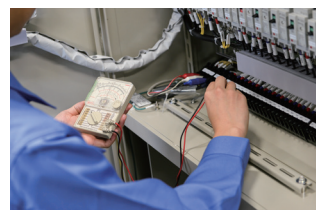
セールスポイント(得意分野や強み)

直流電源装置・蓄電池設備において、一般制御用はもちろん、非常電源用(消防認定品)も短期間・低価格にて製作致します。
個別仕様につきましても小型ユニットから自立盤まで、新設・更新を問わず相談にお応えします。

主な設備一覧

| 設備内容 | サイズ | 数量 |
|--------|--------|----|
| 検査設備 | 100kVA | 1 |
| 検査設備 | 50kVA | 2 |
| 負荷試験設備 | 10kVA | 5 |
| | | |
| | | |

設立:1970年9月16日
資本金:3200万円
従業員数:67名
代表者:四手井 浩基
連絡担当者:澤田 知幸
URL: <https://www.fuji-denken.co.jp>



平和電機株式会社

展示会出展

『品質は社運を決定する』のもと、生産を推進しています。

〒614-8175 八幡市上津屋石ノ塔81-1
Tel. 075-982-5882 Fax. 075-982-5334
E-mail: hon-eigy@heiwa-elec.co.jp

事業内容

プリント基板実装
電気・電子機器組立
リード線・ハーネス加工

設立:1966年7月1日
資本金:2400万円
従業員数:120名
代表者:中田 一誠
連絡担当者:井澤 慶一
URL: <https://www.heiwa-elec.co.jp/>

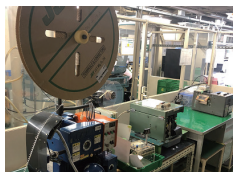


セールスポイント(得意分野や強み)

【多客先多品種少量生産のフレキシブルな生産体制】月間生産機種数300超。半世紀を超える経験と熟練のスタッフだからできる柔軟な対応と高い品質力を提供します。大口ロットはもちろん1枚の試作、数枚の量産にも対応
【どの工程からでも どの工程だけでも】設計⇒部材調達⇒SMT実装⇒基板組立⇒製品組立⇒検査・梱包⇒納品
自社一貫生産による短納期対応が可能。

主な設備一覧

| 設備内容 | サイズ | 数量 |
|--|-----|----|
| 実装機:基板L70xW53.5~L510xW380 対象部品:0402~ | | 1 |
| 実装機:基板寸法L50xW50~L460xW380 対象部品:0603~ | | 1 |
| SPOT DEP: STS-5050SJ(セイテック) | | 1 |
| リワーク機SD-3000II(デノオン) FR-805アルミ基板対応可(HAKKO) | | 1 |
| 光学式自動外観検査装置:BF-Planet-X II (SAKI) | | 1 |



株式会社藤大

常にお客様の信頼に応えることを FUJIHARUは追求します。

〒621-0031 亀岡市ひえ田野町太田竹々花10-6
Tel. 0771-24-3051 Fax. 0771-24-3545
E-mail: k-yuasa@fujiharu-kyoto.jp

事業内容

電子部品の外観検査、電線ケーブルの端末加工、FA機器や制御盤の組立配線、飲食店運営(京FUJIHARUカレー)

設立:1993年8月
資本金:1000万円
従業員数:75名
代表者:藤田 大子
連絡担当者:湯浅 興健
URL: <https://fujiharu-kyoto.jp/>



セールスポイント(得意分野や強み)

お客様のご要望に沿った規格と納期をクリアし、藤大のこだわりで、お客さまの製品の付加価値化を実現します。また小ロット品を中心とした現場改善と情報の共有化によりお客様のご要望を確実に実現いたします。現場と密接なコミュニケーションを取り、最適な役割分担を行うことで、藤大の品質確保に努めてまいります。

増鍊工業株式会社

展示会出展

提案型の総合的なものづくり

〒627-0006 京丹後市峰山町赤坂91-21
Tel. 0772-62-0352 Fax. 0772-62-5345
E-mail: info@masren.co.jp

事業内容

●精密部品調達・製造・販売
半導体製造装置、工作機械、自動車部品、FA機器、船舶、建機、鉄道、電子部品と多岐にわたる高付加価値部品を提供いたします。
●生産設備設計・製造
部品製作に留まらず、ものづくりに関わる全ての工程に対応します。

セールスポイント(得意分野や強み)

提案型の総合的なものづくりをサポートいたします。
短サイクル×精密×調達力に強い調達・加工・検査一体の小回りの利く会社・工場です。
48h見積／10日試作／60日量産 承認を標準化し、貴社事業の主要コンポーネント及びモジュールを安全品質で即応します。

主な設備一覧

| 設備内容 | サイズ | 数量 |
|-------------|---------------|----|
| 超高精度高速微細加工機 | 450x350x200mm | 1 |
| 同時5軸立形MC | Φ330×H300 | 2 |
| 3軸立形MC | 1050×560×460 | 1 |
| 3軸立形MC | 900×500×350 | 1 |
| 同時5軸立形MC | Φ500×h300 | 1 |

設立:1991年12月21日
資本金:200万円
従業員数:25名
代表者:増田 圭佑
連絡担当者:上家 由起子
URL: <https://masren.co.jp/>



