

株式会社テクノリード

展示会出展

展示会場にて一般市販されているEMS器との明らかな違いが体感できます。

〒619-0223 木津川市相楽台5丁目8番2-204
Tel. 0774-66-6165 Fax. 0774-66-6165
E-mail: tsurumaki@technolead-kyoto.com

事業内容

パルス巾変調型 複合高周波を活用した医療機器と健康機器の開発生産。
医療機器開発製造販売業(平成12年7月創業)
◆『第二種医療機器製造販売業』許可証取得(26B2X10023)
◆『高度管理医療機器等 販売業・賃貸業』取得(山城南90039号)

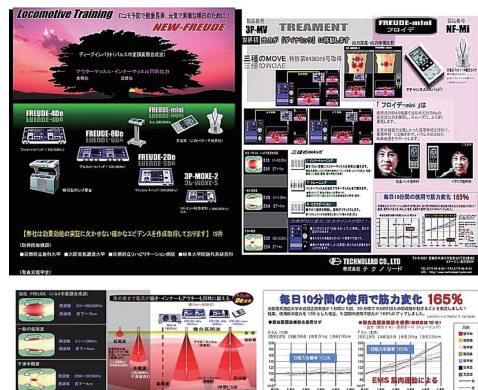
セールスポイント(得意分野や強み)

「パルス巾変調型複合高周波」医療器・健康器(特許1件、商標登録3件)
■出力【業務器50万Hz・家庭用20万Hz】業界最大
■総出荷台数 76,000台(医療・介護・ヘルスケア)
●痛みの緩和 ●衰退した筋力の改善 ●痩身 ●美顔

その他

■エビデンスの取得機関(★京都府立医科大学 ★京都府立リハビリテーション病院 ★大阪電気通信大学福祉学部 ★開業歯科医院 5医院) ■発表支援学会(★日本口腔歯科学会 ★日本口腔インプラント学会 ★日本整形外科学会 ★日本リハビリ学会 ★Oral Sciences(英国科学誌)★Jiads Club) ■京都府中小企業支援条例、知事認定 ■新商品販売促進支援制度(チャレンジバイ)知事認定

設立:2000年7月1日
資本金:1000万円
従業員数:8名
代表者:代表取締役 天摩 義信
連絡担当者:代表取締役専務 鶴巻 正栄
URL: <http://www.technolead-kyoto.com>



合資会社アイメディア

ソフトウェアでああなたの仕事を快適にする会社です。

〒620-0055 福知山市篠尾新町4丁目1-1 アミックビル2階
Tel. 0773-23-8320 Fax. 0773-45-3618
E-mail: otsu@imedia-cs.com

事業内容

あなたの会社専用の基幹システムを構築します。

設立:2002年1月31日
従業員数:7名
代表者:大津 敏彦
連絡担当者:大津 敏彦
URL: <https://imedia-cs.com>



セールスポイント(得意分野や強み)

製造業向け生産管理システム ERiPSをベースに様々な企業向けに専用基幹システムを構築します。
当社のシステムはアカウントライセンスが無料なので、一度構築すれば端末数を自由に追加することができます。

その他

精密機械加工から鋳造・鍛造や素材加工、物流業まで幅広くご利用いただけるネットワーク対応の基幹システムがオンプレミスのサーバでもクラウドサーバでも運用いただけます。また、クライアントライセンス無しでインストールと運用が可能なので、柔軟なスケラビリティに対応可能です。



本多電子株式会社 研究部 京都研究室

展示会出展

超音波で未来を創る!

〒600-8813 京都市下京区中堂寺南町134 京都リサーチパーク KISTIC 101号室
Tel. 0532-41-2511 Fax. 0532-41-2093 携帯. 090-9084-9001
E-mail: take@honda-el.co.jp

事業内容

・超音波応用機器(魚群探知機・洗浄機・流量計・診断装置など)の研究・開発・製造・販売
・圧電素子の研究・開発・製造・販売

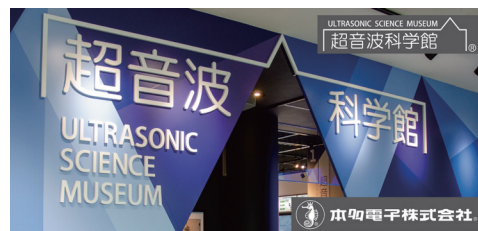
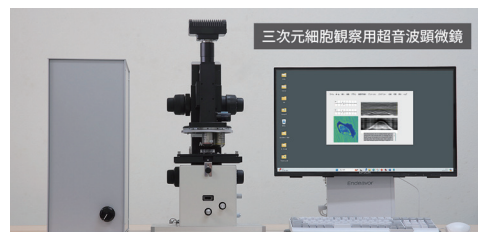
セールスポイント(得意分野や強み)

創業から培った超音波技術と目的に応じた独自の超音波振動子で多分野に展開

その他

非侵襲・無染色・リアルタイムで細胞の内部構造を観察できる「三次元細胞観察用超音波顕微鏡」を研究部で開発しました。
お問い合わせは本社(愛知県)で承っております。
本社には超音波科学館も併設しております。(要予約)

設立:1956年10月1日
資本金:1億円
従業員数:210名
代表者:代表取締役 本多 洋介
連絡担当者:研究部 京都研究室 室長 仲平 竹春
URL: <https://www.honda-el.co.jp>



井上株式会社

展示会出展

AI x IoT/省力化で生産性up

〒620-0055 福知山市篠尾新町3-3
Tel. 0773-23-2816 Fax. 0773-23-3696
E-mail: sol-net@inouekabu.com

事業内容

システムソリューション事業(AIなどソフトウェア関係の設計、開発)
各種制御盤製造業(制御盤、計装盤等各種制御盤の設計、製作、施工)
電気設備工事業(空調・防火防災・通信関係の設計・施工・メンテナンス)

セールスポイント(得意分野や強み)

制御分野においては高い技術力を有しており設計・施工・メンテナンスまでワンストップで対応いたします。近年はAIによる目視検査の代替システムの開発にも注力しており、生産性UPへご協力します!

その他

制御技術設計、ソフトウェア開発、通信環境までを網羅し電気設備に関するあらゆる課題解決をお任せいただける体制を整えております。
井上では課題を共有し目的を見定めるところからお手伝いしますのでどうぞお気軽にお問い合わせください。

設立:1952年4月1日
資本金:4000万円
従業員数:118名
代表者:井上 大輔
連絡担当者:横田 伸二
URL: <https://www.inouekabu.com/>



半導体	特別展
フック	
研削・	
鍛造・	金属加工
板金・	
プレス・	
治具・	
金型・	
塗装・	表面処理
熱処理・	
電気・	
電子部品・	
機器組立	
樹脂加工	
木工加工	
ガラス・	特殊加工
フィルム等	
試作	
F A 生産設備	
高機能材料	
検査・	
センサ・	
ヘルスケア・	
医療機器	
AI・IoT・DX	
G X シフト・オンライン・	
グループ・	
その他	
広告	

株式会社エイ・エス・ピー

展示会出展

☆予算は最小で効果は最大☆

〒601-8383 京都市南区吉祥院石原長田町1-1
Tel. 075-661-8743 Fax. 075-662-5010
E-mail: nakamura@netasp.kyoto

事業内容

☆中小機械加工業様向け☆【簡単バーコードで工程管理】「図番登録不要ですぐに受注が入れるソフトです」◆IT補助金支援事業者◆※申請は当社にお任せ!行政書士の先生もご紹介できます※①パーソナルコンピュータ向けの受託システム開発②パーソナルコンピュータ向けのパッケージ開発/販売③コンピュータ及び関連機器の販売④システム及び事務管理のコンサルタント

セールスポイント(得意分野や強み)

20年以上前に弊社ユーザー様、金属加工製造業様で個別カスタマイズとして作成しましたソフト、運用のノウハウをパッケージソフト化し、はや13年が経過しました。今では京都南部を中心にパッケージソフト、パッケージ+@のカスタマイズにより運用されているユーザー様が着実に増加している状況です。導入後のユーザー様からは【簡単で便利で誰でもわかる】と好評をいただいております。※ブースでデモをすぐに体験!※

その他

弊社は、様々な業種で導入実績があり、そのノウハウを蓄積した知恵からより良い建設的なご提案を行えるものと確信しております。「予算は最小で効果は最大」を理念としています。ぜひ、ご連絡をお待ちしております。

設立:1989年11月6日
資本金:1000万円
従業員数:6名
代表者:前 尚樹
連絡担当者:中村 裕也
URL: <https://www.netasp.kyoto/>



asp



公益財団法人京都高度技術研究所(メタバース/Web3研究会)

展示会出展

社内デジタル化を生成AIがお助けします

〒600-8813 京都市下京区中堂寺南町134番地
Tel. 075-315-3625 Fax. 075-315-3614
E-mail: web3meta@astem.or.jp

事業内容

ASTEMと地元企業により結成された研究会です。ワーキンググループ活動やセミナーによる情報収集を通じて、京都でICTによるビジネスを起こすための研究活動を実施しています。今年度は、「生成AIを活用したシステム開発」をテーマに、ビジネス化のための活動をしています。

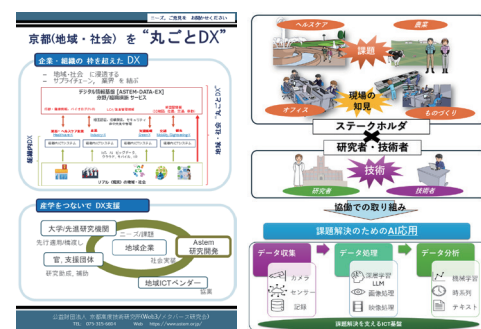
セールスポイント(得意分野や強み)

「社内デジタル化を生成AIがお助け」をテーマに、業務デジタル化計画やコスト計算、システム開発での生成AI活用事例をご紹介します。

その他

「社内のデジタル化を進めたいけどどう手を付けたらいい?」「DXのアイデアがあるのでやってみよう!」御社の課題やアイデアをご一緒に形にしませんか。ぜひ、お気軽にご相談ください。

設立:1988年8月8日
代表者:研究開発本部長 手嶋 茂晴
連絡担当者:吉田 信明
URL: <https://www.astem.or.jp/>



株式会社上部

展示会出展

紙もウェブも伝える仕組みをデザインする

〒602-0903 京都市上京区観三橋町562番地6
Tel. 075-411-9588
E-mail: info@kamibu.co.jp

事業内容

株式会社上部は、京都発の情報サービス企業。大学・病院・製造業向けに、Web構築・多言語化・アクセシビリティ等の広報・情報発信を提供。Pマーク体制で安心の運用。社内報アプリ「inco」を核に、現場の情報共有とDXを推進し、製造業の人材定着と社内コミュニケーションを伴走型で強化します。

セールスポイント(得意分野や強み)

上部の強みは「現場が使い続ける」仕組みづくり。社内報アプリ「inco」で、連絡・周知・ナレッジ共有を一つにまとめ、定着を支援します。Web構築や多言語・アクセシビリティ整備で社外発信も強化。AIでFAQ対応や議事録要約、検索を自動化し、ムダな問い合わせと紙・Excel作業を削減。Pマーク体制で安心です。

その他

製造業との共創を募集します。inco+AIで現場連絡・手順・安全教育を効率化するPoCを共同実施し、要件整理〜導入・運用設計まで支援します。あわせてポッドキャスト・マニュアル制作と効果測定(視聴率・理解度・事故/ヒヤリハット減)を共同設計。改善サイクルを回し、運用定着まで伴走します。

設立:2010年5月10日
資本金:620万円
従業員数:32名
代表者:土井 大信
連絡担当者:小嶋 友啓
URL: <https://www.kamibu.jp/>



Kamibu

コバオリ株式会社

展示会出展

RFIDで課題解決致します

〒615-0802 京都市右京区西京極北庄境町60番地
Tel. 075-316-1323 Fax. 075-316-2312
E-mail: kazuhisa-kinoshita@kobaori.co.jp

事業内容

ICタグの製造販売を中心にRFIDのハードからソフトまで、ワンストップでご提供可能です。RFIDを使ったソリューション提案からサポートいたします。

セールスポイント(得意分野や強み)

メイン事業のアパレル副資材の製造ノウハウを活かし、少量多品種から大量ロットまで対応可能。国内営業所は東京、岐阜、京都、大阪、福山、福岡にございます。海外事業所も中国、インドネシア、ベトナムにございますので、海外への供給も可能です。

その他

RFIDについて基本的なご説明から、導入に向けた簡易的な実験もご対応させていただきます。お気軽にお声掛け下さいませ。

設立:1953年9月1日
資本金:3000万円
従業員数:175名
代表者:小林 慎吾
連絡担当者:木下 和久
URL: <https://www.kobaori.co.jp>



半 導 体	特 別 展
テ ッ ク	
研 削 ・ 金 属 加 工	
鍛 造 ・ 製 金 ・ 板 金 ・ ブ レ ス	
治 金 具 ・ 塗 装	
機 器 組 立	電 気 ・ 電 子 部 品 ・ 樹 脂 加 工 ・ 木 工 加 工
特 殊 加 工	ガ ラ ス ・ フ レ ン ス ・ 等
試 作	
F A ・ 関 連 ・ 生 産 設 備	
素 材	新 素 材 ・ 高 機 能 材 ・
セ ン サ ・ 検 査 ・ 測 定	
医 療 機 器	ケ ア ・ ヘル ス ・ 機 器
D X ・ I O T ・ A I	
シ ョ ー ル ・ グ ル ー プ ・ シ ョ ー ル ・ グ ル ー プ ・ シ ョ ー ル ・ グ ル ー プ	
団 体	
そ の 他	
広 告	

シスポート株式会社

展示会出展

“町工場”が作った生産管理とカスタマイズが可能な販売管理

〒610-0361 京田辺市河原平田23番地の16
Tel. 0774-63-1131 Fax. 0774-63-1130
E-mail: info@sysport.co.jp

事業内容

販売管理システム一筋40年。実績に裏付けられたノウハウで「業務」を「システム」に合わせるのではなく「システム」を「業務」に合わせる顧客ごとの柔軟なカスタマイズをご提案。今回は販売管理ソフト以外にも「町工場」が作った「生産管理システム『Assist』」も併設展示。株式会社デジック様が社内で使っているソフトをパッケージ化している徹底的な現場目線が魅力のシステム

セールスポイント(得意分野や強み)

- 「町工場が作った」徹底的な現場目線の生産管理システム『Assist』
→自社でも製造業をやっている会社が開発しているので他のシステムとは一味違う現場目線
- 柔軟なカスタマイズが可能な販売管理システム『はんばいQ』
→多種多様な導入実績を基に身の丈にあったシステムをご提案。「出前にペンは売りません!」

その他

「パッケージソフトではカバー出来ない業務があるが仕方ないと諦めている」「クラウド型を使っているが長期的に考えるとランニングコストが心配」「生産管理システムの導入・刷新を考えているが導入コストが高額で諦めた」そんなお悩みを持つ方は是非弊社までご相談ください!40年以上の実績で最適なお案内を致します!

設立:1981年3月27日
資本金:1000万円
従業員数:10名
代表者:米田 明
連絡担当者:城本 悠太
URL:https://www.sysport.co.jp/



株式会社シビット

展示会出展

御社の課題に寄り添う、シビットの「ちょうどいい」IT 支援

〒604-8064 京都市中京区骨屋之町556番地2 皇都ビル301号室
Tel. 050-5530-4330
E-mail: sales@syb-it.net

事業内容

EXCEL業務をアプリ化できるツール「CELf」の開発を中心に、生成AI「SybAIシリーズ」やRPAによる業務効率化・自動化を支援。さらにシステム開発・運用保守まで一貫対応。御社の課題に寄り添い、コストと効果のバランスに優れた「ちょうどいいIT支援」を提供します。

セールスポイント(得意分野や強み)

EXCEL業務をアプリ化する「CELf」のデモを実施。現場での課題を手軽に解決できる仕組みをご体験いただけます。さらに、社内情報を瞬時に検索・要約できる生成AI「Tellark」も展示。業務効率化と情報活用を両立する「ちょうどいいDX」をぜひご覧ください。

その他

「CELf」やRPAを活用した業務効率化支援を行っています。CELfやRPAとの連携提案、業務自動化分野での協業に関心のある企業様を歓迎いたします。お互いの強みを活かし、現場課題の解決に向けた連携を大切にしています。

設立:2021年9月10日
代表者:宮野 孝勇
連絡担当者:宮野 孝勇
URL:https://syb-it.net/



御社の課題に寄り添う、
シビットの「ちょうどいい」IT支援



SybAI Tellark

社内文書検索×AI



Excel業務の1歩先へ

業務アプリ開発

株式会社シュルード設計

展示会出展

デジタルツインでDX

〒612-8362 京都市伏見区西大手町313-8 大手筋ビルウェスト 1 三階
Tel. 075-644-9523 Fax. 075-644-9524
E-mail: info@shrewd-sekkei.com

事業内容

3D空間スキャンを活用したデジタルツイン技術で現場DX化をサポート

設立:2014年9月26日
代表者:安達 基朗
連絡担当者:安達 俊夫
URL:https://www.shrewd-sekkei.com/



セールスポイント(得意分野や強み)

空間スキャン技術とアプリケーション開発力を組み合わせ。現場のデジタルツイン化から活用アプリケーションの開発まで一括で請け負い。現場のDXをサポートします

主な設備一覧

設備内容	サイズ	数量
3Dレーザースキャナ多数		
フォトグラメトリ機器		
Unity		
Unreal Engine		



株式会社スリーエース

展示会出展

明日につながる「前向きな」ソフトウェアの開発

〒600-8495 京都市下京区四条通油小路西入藤本寄町26-1 朝日生命京都第二ビル2階
Tel. 075-254-7740 Fax. 075-254-7741
E-mail: toshifumi.wakatsuki@3ace-net.co.jp

事業内容

- ・ソフトウェア開発事業
- ・労働者派遣事業
- ・研究開発:AI/BI

セールスポイント(得意分野や強み)

- ・業務システムの受託開発 種類:Webシステム、Windowsシステム、スマートフォン・タブレットアプリ
工程:要件定義・設計・プログラミング・テスト・運用保守・サーバ構築
- ・他社製品販売:生産管理、販売管理、財務会計、POSなど
- ・自社製品販売:ロスコストシミュレータ、EOL、ピッキングアプリ

主な設備一覧

設備内容	サイズ	数量
Webシステム (Python・PHP)		
Windowsシステム (C#・VB.NET)		
スマートフォン・タブレットアプリ (iOS・Android)		

設立:1981年8月4日
資本金:3450万円
従業員数:61名
代表者:片山 茂
連絡担当者:若槻 俊文
URL:https://www.3ace-net.co.jp/



System Integration

お客様のニーズを理解し、最適なシステムを提案。
お客様のニーズを深く理解し、最適なソリューションを提案します。現場システムや新技術の導入に組み合わせて、効果的にシステムを運用・管理し、業務の成長と最適化をサポートします。

Software

システム構築に必要な高品質なソフトウェアの開発。
お客様のニーズに合わせた柔軟な設計と最新技術を活用し、信頼性の高いソリューションを提供します。

Service

システムの維持管理に必要な情報と高い専門知識を持った技術者の提供。
高度な知識を持つ技術者が、トラブルシューティングやシステムメンテナンスをサポートし、ビジネスの成長を支援します。

半 導 体	特 別 展
テ ッ ク	
研 削 ・ 金 属 加 工	
鍛 造 ・ 製 金 ・ 板 金 ・ ブ レ ス	
治 金 具 ・ 塗 装	
機 器 組 立	電 気 ・ 電 子 部 品 ・ 樹 脂 加 工 ・ 木 工 加 工
特 殊 加 工	ガ ラ ス ・ フ レ ン ス ・ 等
試 作	
F A ・ 関 連 ・ 生 産 設 備	
素 材	新 素 材 ・ 高 機 能 材 ・
セ ン サ ・ 検 査 ・ 測 定	
医 療 機 器	ケ ア ・ ヘル ス ・ 機 器
D X ・ I O T ・ A I	
シ ョ ー ル ・ グ ル ー プ ・ シ ョ ー ル ・ グ ル ー プ ・ シ ョ ー ル ・ グ ル ー プ	
団 体	
そ の 他	
広 告	

半 導 体	特別展
テック	
研 究 ・ 削 削	
鍛 造 ・ 製 金	金 属 加 工
板 金 ・ 製 作 ・ ス レ ス	
治 具 ・ 金 型	
塗 装 ・ 熱 処 理	表 面 処 理
機 器 組 立	電 気 ・ 電 子 部 品
樹 脂 加 工	
木 工 加 工	
特 殊 加 工	ガ ラ ス ・ フ レ ン ス 等
試 作	
F A ・ 関 連	生 産 設 備
素 材	新 素 材 ・ 高 機 能 材
セ ン サ ・ 検 査	計 測 ・ 測 定
医 療 機 器	ケ ア ・ ヘル ス
D X ・ I O T ・ A I	
シ ョ ー ル ・ フ ォ ン ・ メ ー ク	G X ・ ト ラ ン ジ ン ・ シ ス テ ム
団 体	グ ル ー プ
そ の 他	
広 告	

株式会社とめ研究所

展示会出展

人と機械の共生でもっと生活を楽しむ

〒600-8813 京都市下京区中堂寺南町134 京都高度技術研究所内7F
Tel. 075-315-0074 Fax. 075-315-0274
E-mail: inquiry@tome.jp

事業内容

AIを応用した画像認識、ロボット制御、異常検知、外観検査など研究開発・プロトタイプ開発は実績豊富な当社にお任せください。
【事業内容】先端情報サービス事業（研究開発論文調査）、研究開発受託事業（先端ソフトウェア受託研究開発、先端ソフトウェア技術者派遣）、応用開発受託事業

セールスポイント(得意分野や強み)

とめ研究所は、お客様の研究開発へ貢献する「ソフトウェア研究開発受託会社」です。博士・博士相当のエンジニアが共同研究者のように研究開発の加速推進に貢献します。難解な技術課題を解決する研究開発から、システム開発、組込み制御開発までお任せください。今回の展示では、人工知能、機械学習・ディープラーニング、データサイエンスなどの得意分野によるソフトウェア研究開発実績をはじめ、当社の紹介をいたします。

その他

知能情報処理技術をコアコンピタンスとし、大学・公的研究機関・企業研究所・ベンチャー等と国家PJ応募・共同研究・受託研究開発・技術者派遣にて協創し、来るべき「人と機械の共生社会」の構築に貢献します。

設立：2003年4月7日
資本金：2500万円
従業員数：180名
代表者：福留 五郎
連絡担当者：森山 大
URL: <https://www.tome.jp>



株式会社ネクステージ

展示会出展

使う人が、より使いやすく。

〒604-0857 京都市中京区烏丸通二条上ル蒔絵屋町263番地 京樂烏丸ビル
Tel. 075-746-3971 Fax. 075-746-3976
E-mail: vr_sales@nxtg.co.jp

事業内容

業務システム開発の経験を活かし、AI/IoTを活用し業務に付加価値を提供するソリューションや、AR/VRでの業務改善ソリューションなどお客様の業務改善に尽力しています。

セールスポイント(得意分野や強み)

AI/IoT 技術で業務改善します。作業支援、画像認識を活用したシステムなど提供しています。AI エージェント開発もご要望に応じて対応可能。自然言語モデルの活用もご相談ください。VRシステムはリアルにお客様ごとに開発します。安全衛生管理の分野で VR 活用事例をご紹介します。工場見学や研究所見学など立ち入ることの制限されるエリアをリアルにVRで再現するコンテンツも手掛けています。

その他

クラウドプラットフォームの設計・導入からシステム開発・運用・保守、技術コンサルティング業務まで幅広いサービスで様々な問題をすっきり解決いたします。

設立：2001年3月7日
資本金：1000万円
従業員数：124名
代表者：岡田 守弘
連絡担当者：金田 靖弘
URL: <https://www.nxtg.co.jp/>



株式会社日本電算機標準

展示会出展

生産管理とIoTの融合

〒600-8216 京都市下京区東塩小路町734番地
Tel. 075-353-6820 Fax. 075-353-6825
E-mail: contact@jcs-kyoto.com

事業内容

電算機器と通信機器を含む電算組織に係る以下の事業。
調達、研究開発、製造、販売、保守。

セールスポイント(得意分野や強み)

1. Web生産管理システムおよびそれと連携するIoTシステムの構築・運用
2. 旧Office系（Access／Excel 等）で構築された業務システムのWebシステムへのリプレース

その他

当社はソフトウェア開発の専門集団です。クラウド型生産管理、IoTによる「見える化」、データ分析を得意とし、貴社のDX課題に最適な提案をします。専門外のハードウェア等が必要な場合も、他社様とチームを組んで柔軟に対応してきた実績が多数ございます。製造業のDXやIoT連携で共創できる企業様を求めています。

設立：1983年5月14日
資本金：13475万円
従業員数：42名
代表者：吉本 光希
連絡担当者：吉本 光希
URL: <https://www.jcs-kyoto.com>



株式会社ハイシンク創研

展示会出展

AI・IoT技術を装置からクラウドまでトータルサポート

〒600-8815 京都市下京区中堂寺栗田町91番地 京都リサーチパーク9号館701
Tel. 075-322-7088 Fax. 075-322-7099
E-mail: info@lhcc.co.jp

事業内容

- ・製造現場向けソリューションの開発
- ・組込ソリューションの開発
- ・業務ソフトウェアの開発
- ・AI・IoT技術の研究開発

セールスポイント(得意分野や強み)

バイシンク創研の製品リソリューション事業部では、生成AIを搭載したアプリの開発、AIによる物体検出・良否判定・余命予測システムなどの故障診断を含む、AI・IoT・VR分野の最適な開発およびコンサルティングを得意としています。

その他

- ・AWS セレクトティアサービスパートナー企業
- ・経営革新計画認定企業
(テーマ：受託開発から新しいソリューション事業創造)

設立：2016年10月
資本金：9000万円
従業員数：191名
代表者：王 興海
連絡担当者：巽 雅幸
URL: <https://www.lhcc.co.jp>



半 導 体	特 別 展
テ ッ ク	
研 削 ・ 金 属 加 工	
鍛 造 ・ 製 金 ・ 板 金 ・ ブ レ ス	
治 金 具 ・ 塗 装	
機 器 組 立	電 気 ・ 電 子 部 品 ・ 樹 脂 加 工 ・ 木 工 加 工
特 殊 加 工	ガ ラ ス ・ フ レ ン ス ・ 等
試 作	
F A ・ 関 連 ・ 生 産 設 備	
素 材 ・ 高 機 能 材 ・ 新 素 材	
セ ン サ ・ 検 査 ・ 計 測	
医 療 機 器	ケ ア ・ ス ・ ヘル ス
D X ・ I O T ・ A I	
シ ョ ー ル ・ フ リ ン ・ グ ・ メ ン ・ ス	
団 体 ・ グ ル ー プ	
そ の 他	
広 告	

株式会社ビジネスポート

展示会出展

製造業のDXソリューション推進システム

〒607-8085 京都市山科区竹鼻堂ノ前町46-1 京都山科ビル6F
Tel. 075-501-1800 Fax. 075-502-8833
E-mail: y-yasuda@businessport.co.jp

事業内容

クラウドDX事業（製造業の各種DX推進支援と基幹システム開発）
AIソリューション（AI生産計画、その他）

セールスポイント（得意分野や強み）

Aim：製造業向けに、AIを活用した加工計画立案システムを提供。
加工情報の統合・共有と、独自AIによる最適な計画立案で、
生産性向上と現場のDX推進を支援します。

その他

- 製造現場の課題解決とDX推進、さらに基幹システムとの統合にも対応。
- AI・IoTを活用した加工計画の自動化・最適化を支援します。
まずはお気軽にご相談ください。

設立：2005年4月1日
資本金：300万円
従業員数：4名
代表者：安田 純子
連絡担当者：安田 由佳
URL：https://www.businessport.co.jp/



- ☑ベテランだよりの加工計画から脱却したい。
- ☑既存の生産計画では解決しないと考えている。
- ☑AIによる加工計画を試してみたい！

AI加工計画
立案システム
アイム
Ai scheduler for Machining



Business Port

株式会社舞鶴計器

展示会出展

社会の「もしも」と「いつも」に、IoT技術で応えます。

〒625-0085 舞鶴市字和田1067-2
Tel. 0773-62-1307 Fax. 0773-62-9487
E-mail: hi-tamabayashi@maizuru-keiki.com

事業内容

本業は海上自衛隊艦艇の航海計器のメンテナンスを行っています。また、民間向け事業として、工場制御機器の各種設計製造を行っています。
現在、新規事業として、IoTシステムの開発を行っています。自治体様とインフラ監視を進行中です。

セールスポイント（得意分野や強み）

海上自衛隊艦艇の精密機器メンテナンスで培った信頼性と、工場の自動制御で磨いた技術力。この2つを核に、私たちはIoTという新たな可能性に挑戦しています。私たちの技術が「現場」の枠を超え、社会全体の課題解決へ向かう大きな一歩。IoTが拓く未来に、私たちは向き合っています。

その他

人手不足は、もはや業種を問いません。自治体職員の巡回点検、工場の夜間監視、倉庫の棚卸し、農地の見回り。私たちのIoTシステムは、こうした「人」が行っていた作業を遠隔監視・省人化します。あらゆる場所の「今」をリアルタイムで遠隔監視し、危険の自動検知や遠隔制御を実現。日本のあらゆる現場のDXを加速させます。

設立：1946年3月
資本金：3000万円
従業員数：30名
代表者：玉林 宏人
連絡担当者：玉林 宏人
URL：https://www.maizuru-keiki.com/



プロエンジニア株式会社

展示会出展

応募が集まる採用サイト制作を主とした中長期での母集団形成支援

〒600-8208 京都市下京区小稲荷町85-6-603号
Tel. 075-600-0333
E-mail: info@proengineer.co.jp

事業内容

中小企業向けの母集団形成支援に特化した採用支援の会社です。
採用媒体だけでは応募が集まりにくい地域や専門職種でも、応募が集まる採用サイトの制作を含めた、求人媒体に頼らず毎月安定して応募が来る独自のスキームを構築・運用しています。

セールスポイント（得意分野や強み）

経済産業省「地域の人事部」の採択を受けた採用支援会社です
最新の理論を“現場で検証し続けてきた”採用マーケティング手法を取り入れ、実際に応募率を高めた事例が多数あります
建設・製造などものづくり企業での成功事例があります

その他

事業成長に向けた採用戦略と、“採用ブランディング・求人情報発信”の強化に取り組んでいます。自社の採用にお困りの方や協業希望の方には採用サイト無料診断もご案内可能です

設立：2023年12月1日
資本金：500万円
従業員数：15名
代表者：森 麻里
連絡担当者：川口 智明
URL：https://proengineer.co.jp/



応募が集まらないから、
選ばれる会社へ。

採用のプロが、貴社の魅力を言語化し、
応募が集まる会社へ導きます。

株式会社メタバーズ

展示会出展

文字から声へ、AIアバターと話す世界

〒604-8132 京都府京都市中京区丸屋町159-1
Tel. 075-744-0983
E-mail: consulting-sales@metabirds.com

事業内容

当社はメタバース事業の専門企業として2006年に創業し、AIチャットボットサービス「Botbird」、続いてビジネス向けに「Botbird for Business」を立ち上げました。その後メタバース事業「CYZY SPACE」、直近ではAI+メタバースの空間型AIサービス「Threedive AI」をリリースしました。

セールスポイント（得意分野や強み）

当社のメインサービス「Threedive AI」は従来の2DかつテキストのWEBサイトから一新し、3Dで直感的操作が可能な、多種多様なAIと会話できるWEBサイトを提供します。WEBサイトに訪れるだけで、多数の専門AIが問い合わせ対応や購入サポートを行います。急速に成長するAI技術を取り入れた柔軟な開発と運用しやすい価格、導入相談から運用までの寄り添い型のサポートをしています。

その他

WEBサイト制作会社様、一緒に歩ける3D自動接客WEBサイトを提案しませんか？月額5千円で長期運用でき、複数の専門AIによるサポートで問い合わせや購入等の成果を最大化するWEBサイトを作ることができます。また、AI受託開発会社様、社内QAシステムを3D空間化し部門ごとに担当AIを配置しませんか？既存のRAGシステムやAIシステムと接続可能です。社外・社内ともに低リスクで有益な体験を提供します。

設立：2006年6月2日
資本金：1032万円
代表者：島谷 直芳
連絡担当者：島谷 直芳
URL：https://metabirds.com/



半 導 体	特 別 展
テ ッ ク	
研 削 ・ 切 削	金 属 加 工
鍛 造 ・ 鋳 造	
板 金 ・ 製 作	
治 具 ・ 金 型	
塗 装 ・ 熱 処 理	
機 器 組 立	電 気 ・ 電 子 部 品
樹 脂 加 工	
木 工 加 工	
特 殊 加 工	ガ ラ ス ・ フ レ ン ス 等
試 作	
F A ・ 関 連	生 産 設 備
素 材	新 素 材 ・ 高 機 能 材
セ ン サ ・ 検 査	
医 療 機 器	ケ ア ・ ヘル ス
D X ・ I O T ・ A I	
シ ョ ー ト ン ・ グ ル ー プ	
団 体	
そ の 他	
広 告	

ものレボ株式会社

展示会出展

計画調整がたった1分!AIでサクッと自動スケジューリング

〒604-8277 京都市中京区三坊西洞院町572 御池マスギアネックスビル8F
Tel. 075-585-5097
E-mail: info@monorevo.jp

事業内容

【20〜30人規模・少量多品種・部品加工業向け】工程管理アプリを提供しています。工程計画と製造進捗を見える化することで納期遅延や突発残業を削減します。かんたんに計画変更ができる直観的な見た目により、納期調整の手間も削減します。

セールスポイント(得意分野や強み)

- 1.AIが自動で計画調整!進捗遅れや差し込み案件の調整の手間を大幅カット。
- 2.納期遵守率向上!リアルタイムな進捗把握で、煩雑な納期調整を解消。
- 3.従業員のワークライフバランス向上!負荷を均して急な残業を抑制。
- 4.初期費用0円!挑戦しやすい価格帯で現場DXをスタート。

主な設備一覧

設備内容	サイズ	数量
PC・スマホ・タブレットの工程管理アプリ		

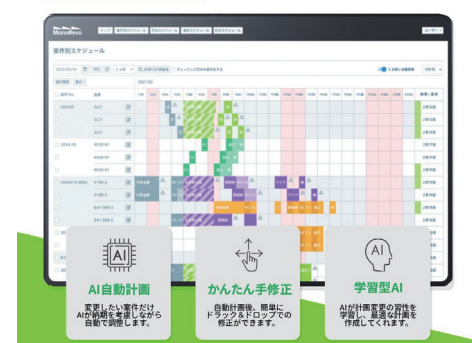
設立:2016年2月
資本金:4億4万円
従業員数:20名
代表者:細井 雄太
連絡担当者:成清 花菜
URL: https://monorevo.jp/



「また特急!? 計画修正するの大変すぎ」

計画調整がたった1分!

少量多品種専用 AI自動スケジューリング



レジリエント株式会社

展示会出展

バックオフィスの業務改善からBPOまで一気通貫で解決

〒600-8099 京都市下京区仏光寺通烏丸東入上柳町331タカノハスクエア
Tel. 050-1720-8831
E-mail: pr@resilient.jp

事業内容

レジリエントは、「安心して挑戦できる環境を創造し、一人ひとりが夢に専念できる社会を実現する」を掲げ、あらゆる企業の管理部門・バックオフィスを支援しています。スタートアップ・中小企業から上場企業まで、バックオフィスBPOや業務改善コンサルティング・体制構築を提供し、企業の成長を加速させます。

セールスポイント(得意分野や強み)

バックオフィス支援のプロフェッショナルサービス「オフィス番」なら人手不足による業務代行や業務全体の改善・マネジメント、ひいてはゼロからのバックオフィス立ち上げまで、貴社の様々な課題にお応えいたします。特徴①経験豊富なプロによる伴走支援②リーズナブルかつフレキシブルなプラン設計③管理部長+業務代行による一気通貫のサービス提供

その他

経理・人事・営業事務などバックオフィスの人手不足や業務効率化にお悩みの企業様へ。社員の退職や休職などでの人手不足や業務整理・SaaS選定〜導入、運用支援など、月1時間からご支援いたします。気軽に相談ください。

設立:2022年10月
従業員数:105名(業務委託含む)
代表者:小林 史弥
連絡担当者:小田 尚江
URL: https://resilient.jp/



バックオフィスの業務改善からBPOまで一気通貫で解決

月1時間から可能! 管理部長代行も!

バックオフィス支援のプロフェッショナル

オフィス番

株式会社ラインアイ

展示会出展

IoT時代の通信計測・制御をサポート

〒601-8468 京都市南区唐橋西平垣町39-1 丸福ビル4階
Tel. 075-693-0161 Fax. 075-693-0163
E-mail: sale@lineeye.co.jp

事業内容

小型・軽量の通信アナライザー及び通信技術を応用した変換器や制御装置など、通信機器の開発や、システムの新規構築・改修時のIoT対応やDX化に役立つ自社ブランド製品の開発・販売を行っています。

セールスポイント(得意分野や強み)

弊社は元積水化学工業の開発メンバーが設立。主力製品はRS-232C/RS-485/TTL/CAN/USB/LANに加え、EtherCATやシングルペイヤーサネットなど最新規格対応の通信アナライザー、アナログ計測器、通信変換器、有線/無線LAN接続型IOユニット(サブギガ無線対応モデルも新規ラインナップ)です。

その他

通信計測に関する特許を保有しております。また、お客様からのニーズをもとに、新製品開発や受託開発、カスタム品の受注製作を行っており、製品は国内外500社以上の研究開発部門や生産技術部門、アフターサービス部門でご利用いただいています。

設立:2000年7月13日
資本金:3300万円
従業員数:22名
代表者:有吉 和久
連絡担当者:梶原 雄太
URL: https://www.lineeye.co.jp/



KeDDiiALPHA株式会社

展示会出展

金属板の切断加工をオンラインで!

〒612-0018 京都市伏見区深草フケノ内町13-6
Tel. 075-925-5533
E-mail: info@keddii-alpha.jp

事業内容

ECサイトの運営。
金属板切断の注文請負。

セールスポイント(得意分野や強み)

小ロットからの金属板切断加工をインターネットで注文いただけます。DXFファイルをドラッグ&ドロップで内容を分析、即自動見積もり! Adobe Illustratorなどの自由曲線(ベジェ曲線)の切断にも対応。デザインを形にできます!

その他

納期は、最短で翌日発送を行います。
決済方法はクレジットカードに対応しております。
板金切断のお見積りは24時間無料でご利用いただけます。
銅・真鍮・エンボスなど特殊金属板材も扱っております。

設立:2022年7月15日
資本金:100万円
代表者:毛戸 健嗣
連絡担当者:長谷川 智弘
URL: https://keddii-alpha.jp



半 導 体	特 別 展
テ ッ ク	
研 削 ・	金 属 加 工
鍛 造 ・	
板 金 ・	製 金 型 ・
治 具 ・	
塗 装	表 面 処 理 ・
機 器 組 立	電 気 ・ 電 子 部 品 ・
	樹 脂 加 工
	木 工 加 工
特 殊 加 工	ガ ラ ス ・ フ レ ン ス 等
試 作	
F A ・	生 産 設 備
素 材	新 素 材 ・ 高 機 能
セ ン サ	計 測 ・ 検 査
医 療 機 器	ケ ア ・ ヘル ス
D X ・	I O T ・
シ フト ・	グ ル ー プ ・
	そ の 他
広 告	

株式会社RUTILEA

すべての業務プロセスにAIが導入された社会の実現を目指す

〒604-8006 京都市中京区下丸屋町397 Y.J.Kビル6F
Tel. 075-746-2811 Fax. 075-746-2813
<https://www.rutilea.com/contact>

事業内容

「AIを簡単に。すべての業務プロセスにAIが導入された社会の実現を目指す。」をミッションに、2つの事業を展開しております。
・AIサービス事業：機密性の高いデータを扱う官公庁・企業等を対象とした用途特化型のAI及び電力市場での取引を最適化する電力取引最適化AIサービスを提供
・AIインフラ事業：当社グループが保有するGPUデータセンターを活用したAIモデルの開発、推論に特化した計算基盤を提供

セールスポイント(得意分野や強み)

企業がAIを導入する際には、データの安全性、AIの出力品質、計算資源の高騰及び消費電力という課題に直面します。
当社は、GPUデータセンターを自社で保有し運営するとともに、AIソリューションの開発から顧客への提供まで自社で完結できる体制を備えており、高セキュリティ、高精度及びコスト抑制を実現することが可能です。

その他

AIソリューション開発、電力取引最適化AI、GPUデータセンター運用・利用などの領域で、ご一緒できるパートナーとの共創・連携も視野に入れています。

設立：2018年8月
資本金：1億円
従業員数：35名
代表者：矢野 貴文
連絡担当者：岡村 京子
URL：<https://www.rutilea.com/>



株式会社エネコートテクノロジーズ

展示会出展

ペロブスカイト太陽電池で実現する「どこでも電源®」

〒613-0031 久世郡久御山町佐古外屋敷43番地1
Tel. 0774-46-8081
E-mail: info@enecoat.com

事業内容

エネコートテクノロジーズは、ペロブスカイト太陽電池の材料開発、モジュールの製品化に取り組んでいます。京都大学化学研究所若宮研究室で数年来取り組んできた研究シーズを基に起業に至りました。環境保護・自然エネルギーの有効利用を目指し、薄膜太陽電池でエネルギーの未来を創ります。

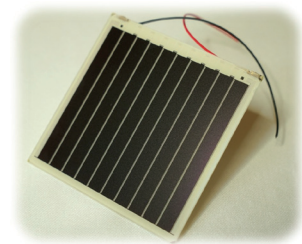
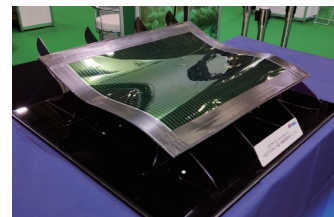
セールスポイント(得意分野や強み)

ペロブスカイト太陽電池を用いた動作デモ展示を実施します。屋内のIoTやインテリアから屋外の屋根や壁、車や鉄道、気球や飛行機、そして宇宙の衛星まで使える「どこでも電源®」をイメージできる展示を行います。実物のペロブスカイト太陽電池が間近で見られる機会ですので、是非ゆっくりとご覧ください。

その他

エネコートテクノロジーズでは、ペロブスカイト太陽電池製品を使用してアプリケーションを開発・販売する企業様を探しております。特に室内向け(低照度)で動作するIoTやインテリア向け製品にペロブスカイト太陽電池を用いてみたいとお考えの方は、是非お声がけください。

設立：2018年1月11日
資本金：9000万円
従業員数：105名
代表者：加藤 尚哉
URL：<https://enecoat.com/>



株式会社STAR UP

展示会出展

図面起点の製造業AIデータプラットフォーム

〒602-8061 京都市上京区甲斐守町97 西新産業創造会館109
Tel. 050-578-37954
E-mail: haruki.kimura@starup01.jp

事業内容

「ものづくりをひとつなぎに。」を掲げ、製造業AIデータプラットフォーム「ARCHAIVE」を展開しております。「図面」起点で、設計から製造・購買・経営までを繋ぐデータ基盤を構築し、DX推進やAI導入の戦略的パートナーとして企業の変革と意思決定を加速します。「パッケージシステム」+専門家が深く伴走する「カスタム開発」で、今まで解決できなかった属人化の解消や現場に最適なシステムを提供します。

セールスポイント(得意分野や強み)

「図面や帳票探しに時間がかかる」「データ活用ができず属人化が進んでいる」「パッケージSaaSでは解決できない」—そんな課題をお持ちの製造業の皆様へ
データを資産にするARCHAIVEのAIにより、貴社に眠る図面や帳票を解析し活用。図面探索の効率化や最適価格の算出、属人化の解消を実現します。設計・調達部門のDXを起点に、製造さらには経営判断までをデータで繋ぎ、最適な意思決定を可能にします。

設立：2023年10月31日
資本金：20万円
従業員数：5名
代表者：緒方 勇斗
連絡担当者：木村 遥輝
URL：<https://www.starup01.jp/>



半 導 体	特 別 展
テ ッ ク	
研 削 ・	金 属 加 工
鍛 造 ・	
板 金 ・	製 金 型 ・
治 具 ・	
塗 装	表 面 処 理 ・
機 器 組 立	電 気 ・ 電 子 部 品 ・
	樹 脂 加 工
	木 工 加 工
特 殊 加 工	ガ ラ ス ・ フ レ ン ス 等
試 作	
F A ・	生 産 設 備
素 材	新 素 材 ・ 高 機 能
セ ン サ	計 測 ・ 検 査
医 療 機 器	ケ ア ・ ヘル ス
D X ・	I O T ・
シ フト ・	グ ル ー プ ・
	そ の 他
広 告	