

| | |
|--|------------------|
| 半 導 体 | 特 別 展 |
| テ ッ ク | |
| 研 削 ・ 鍛 造 ・ 板 金 ・ ブ レ ス ・ 治 具 | 金 属 加 工 |
| 電 気 ・ 電 子 部 品 ・ 機 器 組 立 | |
| 樹 脂 加 工 | |
| 木 工 加 工 | |
| ガ ラ ス ・ フ レ ィ ム 等 | 特 殊 加 工 |
| 試 作 | |
| 生 産 設 備 ・ 関 連 ・ F A | |
| 新 素 材 ・ 高 機 能 材 | |
| 計 測 ・ 検 査 ・ サ ン プ ル | |
| ヘル ス ・ ケ ア ・ 医 療 機 器 | |
| D I Y ・ D I O T ・ ・ | |
| G ラ ス ・ フ レ ィ ム ・ シ ョ ー ト ン ・ シ ョ ー ト ン ・ シ ョ ー ト ン | |
| グ ル ー プ ・ 団 体 | |
| そ の 他 | |
| 広 告 | |

三和研磨工業株式会社

展示会出展

受託焼結加工、受託成膜加工、受託分光測定サービスで製品開発支援

〒610-0101 城陽市平川浜道裏30 城陽工場
Tel. 0774-41-6656 Fax. 0774-43-9201
E-mail: yoshichika_nagatani@sanwakenma.co.jp

設立：1949年10月1日
資本金：7500万円
従業員数：105名
代表者：竹ノ内 壯太郎
連絡担当者：永谷 吉局
<https://www.hakumaku.com/>



事業内容

- ・蒸着材料の製造販売
- ・受託焼結（焼成）加工サービス
- ・受託成膜加工、受託分光測定サービス
- ・ダイヤモンド砥石、ダイヤモンド工具の製造販売

セールスポイント（得意分野や強み）

受託焼結（焼成）加工サービス：真空、大気、不活性ガス雰囲気など様々なタイプの焼成炉を保有しお客様からのご要望に迅速対応
受託成膜加工サービス：小回りの利く実験専用の真空蒸着装置を保有。お客様立ち会いのもとでの成膜加工にも積極対応
受託分光測定サービス：光学専門メーカーで広く採用されている測定装置にて透過、反射スペクトル測定などの測定が可能

主な設備一覧

| 設備内容 | サイズ | 数量 |
|------------------------|-----|----|
| 真空焼成炉、低真空焼成炉 | | 5 |
| ガス置換炉 | | 2 |
| 放電プラズマ焼結（SPS）機 | | 1 |
| 真空蒸着装置（シンクロン製 BMC800） | | 1 |
| 分光光度計（日立ハイテック製 UH4150） | | 1 |



高木金属株式会社

展示会出展

めっき一途

〒612-8486 京都市伏見区羽束師古川町246
Tel. 075-933-4775 Fax. 075-933-5536
E-mail: info@takagilabo.com

設立：1974年3月2日
資本金：1000万円
従業員数：35名
代表者：高木 正司
連絡担当者：須藤 保朗
<https://takagilabo.jp/>



事業内容

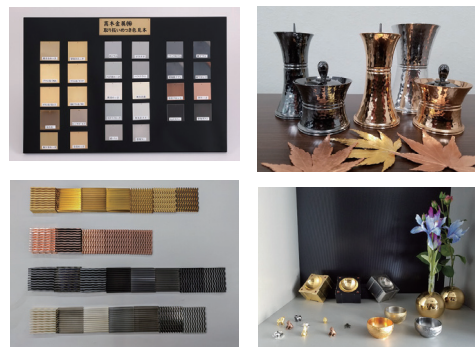
貴金属めっき全般 Au/Ag/Cu/Ni/Sn/Rh/Pd/Pt/無電解Ni/ピンクゴールド等・
装飾貴金属めっき・工業用貴金属めっき・抗菌めっき「KENIFINE」・研磨加工

セールスポイント（得意分野や強み）

装飾めっきから工業系機能めっきまで単品・試作・部分めっきが可能です。
量産対応、試作相談から即納対応等、貴金属めっきにおけるワントップ
サービスで、お客様のニーズに応じた高品質な製品提供を目指しております。
ISO9001認証取得、KESステップ2SR取得

主な設備一覧

| 設備内容 | サイズ | 数量 |
|---------------|-----|----|
| 装飾めっきライン | | 一式 |
| 試作めっきライン | | 一式 |
| 無電解Ni自動めっき装置 | | 一式 |
| 全自動Cu-Niめっき装置 | | 一式 |
| 蛍光X線分析装置 | | 一式 |



協業組合丹後熱処理センター

展示会出展

熱で硬く滑らかな滑りを！熱で柔らかく加工に優しい！受託熱処理

〒627-0042 京丹後市峰山町長岡1620-1
Tel. 0772-62-5660 Fax. 0772-62-4110
E-mail: tango-netsu@trust.ocn.ne.jp

設立：1991年6月
出資金：2100万円
従業員数：3名
代表者：中西 和彰
連絡担当者：小牧 裕明
URL: <http://tango-tc-jp.check-xserver.jp/wp/wp-login.php>

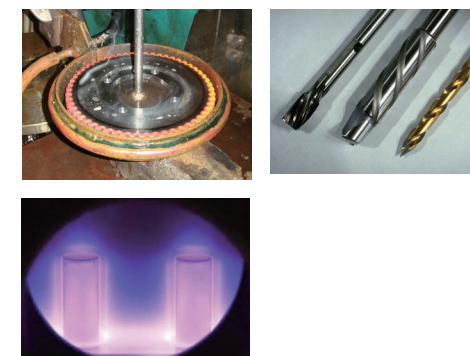


事業内容

高周波焼入れを主体にズブ焼入、焼戻、調質熱処理加工一式受託加工
イオン窒化処理
刃具の再研とイオンコーティング処理

セールスポイント（得意分野や強み）

高品質、短納期、少数ロットでも対応



主な設備一覧

| 設備内容 | サイズ | 数量 |
|--------------|-------------|----|
| 高周波焼入れ装置 | 100 k w | 1 |
| 高周波焼入れ装置 | 80 k w | 1 |
| 流気式電気炉 | 70 k w/600℃ | 1 |
| イオン窒化装置 | JIN-3SC | 1 |
| イオンプレーティング装置 | SS-2-8太郎 | 1 |

株式会社中金

展示会出展

品質重視 アルマイトのお困りごとを解決！

〒613-0034 久世郡久御山町佐山新開地51
Tel. 0774-43-5651 Fax. 0774-44-4084
E-mail: info@kk-chukin.co.jp

設立：1950年2月23日
資本金：4700万円
従業員数：60名
代表者：代表取締役社長 井上 裕嗣
連絡担当者：関谷 祐太
URL: <https://www.kk-chukin.co.jp>



事業内容

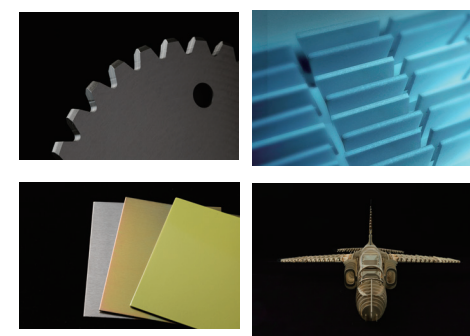
アルミニウムの硬質陽極酸化皮膜処理及び陽極酸化皮膜処理

セールスポイント（得意分野や強み）

アルミニウムの硬質陽極酸化皮膜処理および一般陽極酸化皮膜処理において、最新技術の導入と品質向上に努めております。各規格を取り揃えており、航空機部品や半導体関連部品など、多岐にわたる分野の表面処理を手がけており、高度な専門知識を活かし、品質と信頼性で社会に貢献しております。

主な設備一覧

| 設備内容 | サイズ | 数量 |
|------------|------------------------|----|
| 硬質陽極酸化皮膜処理 | 小型槽：～1100mm、大型槽～2000mm | |
| 陽極酸化皮膜処理 | 小型槽：～1100mm、大型槽～2000mm | |
| クロム酸皮膜処理 | 槽：～1100mm、 | |
| 化学皮膜処理 | 槽：～1000mm、 | |
| PEO | 槽：～600mm、 | |



| | |
|--|---|
| 半 導 体 | 特 別 展 |
| テ ッ ク | |
| 研 削 ・ 切 削 | 金 属 加 工 |
| 鍛 造 ・ 鋳 造 | |
| 板 金 ・ 製 作 ・ ブ レ ス | |
| 治 具 ・ 金 型 | |
| 塗 装 ・ 熱 処 理 | 表 面 処 理 |
| 機 器 組 立 | 電 気 ・ 電 子 部 品 |
| | 樹 脂 加 工 |
| | 木 工 加 工 |
| 特 殊 加 工 | ガ ラ ス ・ フ ィ ル ム 等 |
| 試 作 | |
| F A ・ 関 連 | 生 産 設 備 |
| 素 材 | 新 素 材 ・ 高 機 能 |
| セ ン サ ・ 検 査 | |
| 医 療 機 器 | ケ ア ・ ヘル ス |
| D I Y ・ DI X | |
| シ ョ ー ロ ウ ・ フ ォ ト ・ テ ラ リ ・ グ ル ー プ | |
| | そ の 他 |
| 広 告 | |

中嶋金属株式会社

機能性 金メッキ・白金メッキ・銀メッキ

〒615-0052 京都市右京区西院清水町4
Tel.075-311-4267 Fax. 075-311-3356
E-mail: tetsuya.nakajima@nakajimakinzoku.co.jp

事業内容

金メッキ・白金メッキ・銀メッキ・ロジウムメッキ 〜プラスチック、チタン、タングステンなど難素材へのメッキ

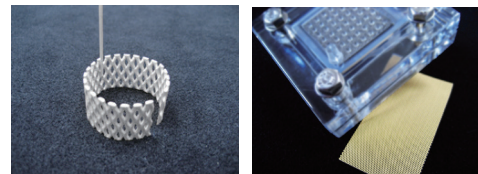
設立:1965年1月8日
資本金:1000万円
代表者:中嶋 哲也
連絡担当者:中嶋 哲也



URL: <https://www.nakajimakinzoku.co.jp>

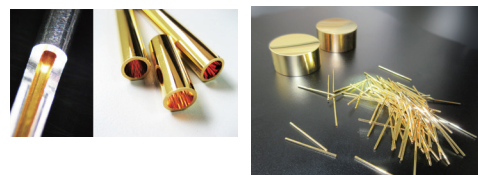
セールスポイント(得意分野や強み)

半導体関連製品、電子部品、計測機器部品、通信機器部品、医療機器部品、装飾品へのメッキ加工を実施。金、銀、白金メッキは他に類例のない特殊技術で研究開発型企業としてあらゆるニーズにお応えします。



その他

金・白金メッキによる微細メッキ技術
メッキ皮膜中にピンホール(微細孔)がない高耐食性皮膜
チタン・タングステンへのメッキ技術
φ0.2mmパイプ内径の微細箇所へのメッキ技術



株式会社南栄

ニッケル・クロム・無電解ニッケル・亜鉛めっきの量産対応

〒601-8142 京都市南区上鳥羽中河原町55番地
Tel. 075-691-2206 Fax. 075-691-3207
E-mail: info@nan-ei.co.jp

事業内容

・ニッケルクロム自動機・亜鉛めっき自動機(三価・六価)ニッケル半自動機(無光沢・半光沢・光沢)
・装飾クロム(三価・六価)・硬質クロム・無電解ニッケル・銅めっき・電解研磨
・パフ研磨・ショットブラスト・ペーキング処理

セールスポイント(得意分野や強み)

☆亜鉛めっき自動機: 鋳鉄〜板金製品まで幅広い量産対応可能
☆ニッケルクロム自動機: 小物〜1200mmの長尺物まで量産対応可能
☆めっき技能士による「匠」な技術で高品質且つ短納期対応

設立:1953年10月1日
資本金:1000万円
従業員数:25名
代表者:池田 幹弘
連絡担当者:和多田 秀亮
URL: <https://nan-ei.co.jp>



主な設備一覧

| 設備内容 | サイズ | 数量 |
|---------------|----------------|----|
| ニッケルクロムめっき自動機 | 600×600×1600 | 1 |
| 亜鉛めっき自動機 | 1700×850×1200 | 1 |
| ニッケルめっき半自動機 | 2000×800×1500 | 1 |
| 無電解ニッケルめっき | 1200×1200×1500 | 1 |
| 電解研磨 | 2000×800×1500 | 1 |

株式会社山元塗装工業

匠の技が生む、高品質と信頼

〒601-8213 京都市南区久世中久世町4丁目18番 1
Tel. 075-934-5551 Fax. 075-934-5553
E-mail: info@yamamoto-toso.com

事業内容

金属製品(鉄・アルミ・ステンレスなど)にエアースプレーガンを用いて塗装します。塗装後、焼付乾燥炉で熱処理を行い塗膜を硬化させます。塗装の主な目的は、美観、保護(防錆)、機能の付加(耐熱性、耐候性など)になります。精密機器、工作機械、電車、信号機、アミューズメント施設設備など幅広くご対応させていただいております。

セールスポイント(得意分野や強み)

全長約7mの大型乾燥炉を保有しており、大型フルムや大型製缶品などの塗装を得意としています。塗装関係の有資格者である熟練工が手作業で塗装を行っていますので、自動化して塗装できない製品など様々な形状及び仕様に対応可能です。公的な認証等⇒京都市オスカー認定企業、京都府元気印中小企業、KESステップ1、がん対策推進企業

主な設備一覧

| 設備内容 | サイズ | 数量 |
|------------|--------------------|----|
| 乾燥炉 | 7000 x 3500 x 3500 | 7台 |
| 塗装ブース | | 7台 |
| リン酸鉄皮膜処理装置 | | 2台 |
| 静電式粉体塗装設備 | | 2台 |
| 乾式ブース | | 3台 |

設立:1971年2月1日
資本金:1000万円
従業員数:40名
代表者:山元 純子
連絡担当者:山元 慎太郎
URL: <https://yamamoto-toso.com/>



株式会社KOYO熱錬

展示会出展

さまざまな金属に付加価値を創造する

〒601-8349 京都市南区吉祥院池田町38
Tel. 075-671-7121 Fax. 075-691-7498
info@koyo-kinzoku.com

事業内容

航空機・自動車・船舶などの金属部品の熱処理加工全般

設立:1960年4月1日
資本金:2500万円
従業員数:26名
代表者:杉本 卓也
連絡担当者:若林 大輔
<http://www.koyo-kinzoku.com>



セールスポイント(得意分野や強み)

Nadcap Heat Treatment, JISQ9100を取得
ボーイング、ボンバルディア、国内重工業メーカーの認定保有

その他

環境負荷の小さい真空設備保有
制御機能付きガス窒化炉保有



| | |
|--|---|
| 半 導 体 | 特 別 展 |
| テ ッ ク | |
| 研 削 ・ 切 削 | 金 属 加 工 |
| 鍛 造 ・ 鋳 造 | |
| 板 金 ・ 製 作 ・ ブ レ ス | |
| 治 具 ・ 金 型 | |
| 塗 装 ・ 熱 処 理 | 表 面 処 理 |
| 機 器 組 立 | 電 気 ・ 電 子 部 品 |
| | 樹 脂 加 工 |
| | 木 工 加 工 |
| 特 殊 加 工 | ガ ラ ス ・ フ ィ ル ム 等 |
| 試 作 | |
| F A ・ 関 連 | 生 産 設 備 |
| 素 材 | 新 素 材 ・ 高 機 能 |
| セ ン サ ・ 検 査 | |
| 医 療 機 器 | ケ ア ・ ヘル ス |
| D I Y ・ DI X | |
| シ ョ ー ロ ウ ・ フ ォ ト ・ テ ラ リ ・ グ ル ー プ | |
| | そ の 他 |
| 広 告 | |