

中小企業テクノフェア2002

～未来を支える技術の結晶～

<http://www.sme-tf.org/>

大阪・東京会場 開催決定!京都から21社・グループが出展!

当財団では「未来を支える技術の結晶」をテーマに全国中小企業の優秀な技術、製品等を一堂に展示し、中小企業の製品開発力、加工技術等を紹介するとともに、商談を通じて、新規取引先の開拓及び広域的な受注機会の増大を図ることにより、中小企業の自立化、国際化を促進、また地域経済の活性化を図ることを目的に「中小企業テクノフェア2002」を開催いたします。

また、今回は新たな試みとして、「日本のものづくりに活路はあるか」をテーマとしたシンポジウム、産学交流イベント等を開催。特に大阪会場では近畿ブロック合同商談会も併催。あらゆる情報収集、新たなビジネスチャンスを掴む場となるよう企画しております。

是非とも、ご来場お待ちしております。詳しくはホームページをご覧ください。

開催概要

- 名称：中小企業テクノフェア2002
- テーマ：未来を支える技術の結晶
- 主催：中小企業テクノフェア2002実行委員会
- 会場及び内容

大阪会場

- 場所：インテックス大阪4号館
大阪市住之江区南港北1-5-102
- 日時：平成14年9月11日(水)～13日(金)
午前10時～午後5時(最終日午後4時終了)
- 同時併催展：中小企業ビジネスミッセ、外食産業フェア、西日本玩具見本市

東京会場

- 場所：東京ビッグサイト(東京国際展示場)東5・6ホール
東京都江東区有明3-21-1
- 日時：平成14年9月25日(水)～9月27日(金)
午前10時～午後5時(最終日午後4時終了)
- 同時併催展：中小企業ビジネスミッセ、土壌・地下水環境展、洗浄総合展、テクノロードやまがた・国際新技術フェア2002 9月25日～27日 東4ホール



お問合せ先：当財団 産業振興部 企業振興課
(TEL 075-315-8590 / FAX 075-315-9240 E-mail: kigyo@ki21.jp)

INDEX

中小企業テクノフェア2002開催	1	第6回 異業種京都まつり出展グループ・企業募集	5
平成14年度第1回受注登録企業動向調査結果報告	2	あっせん情報(発注・受注コーナー)	6～7
起業家フォーラム2002を開催しました	3	取引適正化無料法律相談日のお知らせ	7
明日は事業家!! 起業家セミナーのご案内	3	専門家特別相談日のお知らせ	7
平成14年度 第1回情報化プラザ開催のお知らせ	4	設備貸与(割賦・リース)申込受付中	8
平成14年度 経営管理者研修開催のお知らせ	4		

平成14年度第1回受注登録企業動向調査結果報告

このたび、平成14年6月末を調査時点に、府内受注登録企業300社を対象にアンケート方式で実施した動向調査の概要を紹介します。(回答企業210社、回収率70%、前回調査時点:3月末)

回答企業の概要(業種別)

鉄鋼・非鉄関係	11.9%(25社)	金属製品関係	17.6%(37社)	一般機械関係	17.6%(37社)
電気機器関係	13.3%(28社)	輸送用機器関係	6.7%(14社)	精密機器関係	10.5%(22社)
縫製関係	12.4%(26社)	樹脂製品関係	10.0%(21社)		

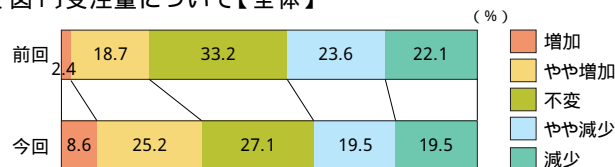
1. 調査結果概要

府内下請中小企業の景況は、受注量の回復傾向を示しているものの、受注単価の低下傾向に加え、資金繰りの改善が進んでおらず、依然として厳しい状況が続いている。

2. 受注量について〔図1〕

「増えた」(増加又はやや増加)とする企業が33.8%で前回調査と比較して12.7ポイント増加し、「減った」(減少又はやや減少)とする企業は39.0%で、前回調査と比較して6.7ポイント減少している。依然として「減った」とする企業が「増えた」とする企業を上回っているものの、回復傾向を示している。

〔図1〕受注量について【全体】



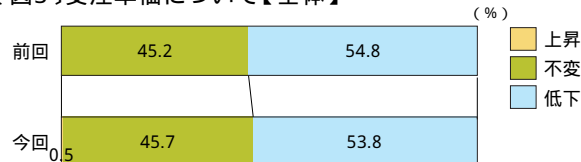
〔図2〕受注量の見通しについて【全体】



3. 今後(3ヶ月先)の受注見通し〔図2〕

「増加」とする企業が22.9%で前回調査に比べて7.6ポイント増加している。また、「不変」が5割近くを占めているものの、「減少」とする企業は、30.5%で10.2ポイント減少しており、慎重な見通しが支配的であるが、やや明るさも見られる。

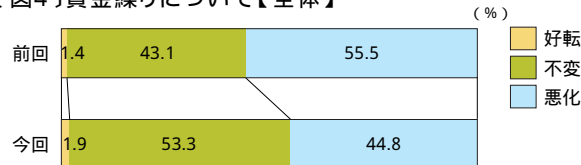
〔図3〕受注単価について【全体】



4. 受注単価について〔図3〕

「低下」が53.8%と依然として厳しく、前回と殆ど変化は見られない。単価の下げ止まりの兆しは見られない。

〔図4〕資金繰りに関して【全体】

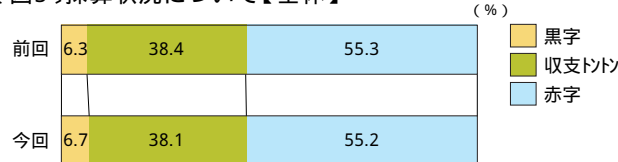


5. 資金繰り及び採算状況〔図4、5〕

「好転」とする企業は僅か1.9%しか見られず、「悪化」とする企業が44.8%で「悪化」が「好転」を大幅に上回っている。前回調査に比べると「悪化」が10.7ポイント減少しているが、「不変」が5割以上を占めており、依然厳しい状況がうかがわれる。

採算状況では、前回調査に比べてほとんど変化はみられず、依然として厳しい状況が続いている。

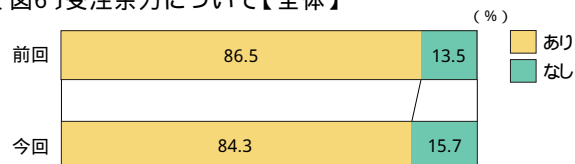
〔図5〕採算状況について【全体】



6. 受注余力〔図6〕

受注余力「あり」とする企業が前回調査に比べて2.2ポイント減少しているものの、84.3%と大半の企業で受注余力を残しており、依然として十分な受注量は確保されていないことがうかがわれる。

〔図6〕受注余力について【全体】



起業家フォーラム2002を開催しました



平成14年7月13日(土)に京都リサーチパークを会場として「起業家フォーラム2002」を開催しました。

このフォーラムは、起業をめざす方々を対象に、起業のための基礎的な経営情報を提供することを目的に、京都府、京都リサーチパーク株式会社と協力して開催したものです。

フォーラムには100名を超える人々の参加があり、有限会社ハーランド・プロジェクト代表取締役畠田智津子氏による「起業よむつかしい継続・21世紀のビジネスマンに望むこと」、及び有限会社創造本舗桂代表桂勤氏による「新事業を成功に導く考え方」と題する講演が行われました。

また、講演終了後、桂勤氏も含めた4名の専門家の先生方による個別相談会がもたれ、起業の方法などについて具体的なアドバイスも行われました。

明日は事業家!! 起業家セミナーのご案内

～ 起業のノウハウ学びませんか～

当財団では、各分野での起業をめざしている方、または創業間もない方を対象に起業家セミナーを開催します。

- <日 時> 平成14年9月14日(土)から平成14年10月26日(土)までの土曜日6日間(時間は、原則として午前10時から午後5時まで)
- <会 場> 京都府産業プラザ5階 第2研修室
京都市下京区 中堂寺南町134番地(七本松通五条下ル東側)
- <内 容> 創業者の体験談や、ビジネスプランの作成法、税務・財務や資金計画、マーケティングなど事業の立上げや経営に必要な基礎的知識と実践力を身につけることを目標とします。
また、受講生は、セミナー終了後、ビジネスプランなど起業に関する専門家の個別指導を3回まで受けることができます。
- <定 員> 30名(定員を超えた場合は、書類選考により受講者を決定します。)
- <参加費> 無 料
- <申込方法> 所定の申込書に記入の上、平成14年8月28日(水)までに、下記へ郵送(FAX申込可)または電子メールで。
詳しい内容については、新事業支援部新事業課までお問い合わせください。
〒600-8813 京都市下京区中堂寺南町134番地(京都府産業プラザ内)
TEL 075-315-8848 / FAX 075-323-5211 E-mail kado @ki21.jp
なお、受講申込書は、財団ホームページからダウンロードもできます。
http://www.ki21.jp/information/entre_semi2002/index.htm

平成14年度 第1回情報化プラザ開催のお知らせ

「中小企業のネット活用戦略」～ITを活用して儲かる仕組みを作る!

パソコンや携帯電話をはじめとした情報通信機器とインターネットの著しい普及により、私たちの生活やビジネススタイルが、大きく変わってきています。

中小企業にとっても、ネット活用の成否が企業の将来を大きく左右するといっても過言ではありません。そこで、今回の情報化プラザでは、情報化推進アドバイザーとして第一線でご活躍の講師(有限会社ダイコンサルティング 代表取締役 坂田 岳史 氏)から、ITを活用した儲かる仕組みづくりについて、ご講演をいただきます。またとない機会ですので、多くの皆様方のご参加をお待ちしております。

日 時：平成14年8月28日(水)14:00～15:30

場 所：天橋立ホテル(KTR天橋立駅前)2階 京都の間

問合せ先：当財団 北部支援室

TEL 0772-69-3675 / FAX 0772-69-3880 E-mail n-shien@ki21.jp

http://www.ki21.jp/information/KOHO/info_plaza/020828/index.html

平成14年度 経営管理者研修開催のお知らせ

丹後地方の主要産業である機械金属業や織物業など地域経済は、国内経済の長期不況と激しい経済環境の変化などにより、厳しい状況が続いています。

こうした中において、当財団では、長期的展望と国際的視野に立った経営戦略を立てるため、経営管理者を対象とした研修講座を開催する事としました。

厳しい環境を打破し、経営の安定と発展を図るため、多くの経営者、管理者のご参加をお待ちしています。

カリキュラム

日 時	内 容	講 師
9月10日(火) 13:30～15:30	ガレージから生まれた世界の最先端企業	(株)サムコインターナショナル研究所 代表取締役 辻 理 氏
10月 4日(金) 13:30～15:30	マスコミの重要性	日刊工業新聞社京都支局 支局長 窪池 利夫 氏
10月10日(木) 13:30～15:30	中小企業の生き残り戦略	京都産業大学大学院 指導教授 柳原 範夫 氏

場 所：京都府織物・機械金属振興センター 第一研修室

申込期限：8月20日(火) 定員 50名

受講料：1,200円 但し、受講者数により変動します。

問合せ先：当財団 北部支援室

TEL 0772-69-3675 / FAX 0772-69-3880 E-mail n-shien@ki21.jp

第6回異業種京都まつり出展グループ・企業募集

ビジネスパートナーの発掘の場として「第6回異業種京都まつり」を開催いたします。

今回は「近畿ブロック技術・市場交流プラザ 京都大会」を併催しますので、近畿各府県は元より全国から大勢の方が参加して頂けるよう計画中です。

つきましては、この機会にぜひ、貴企業・貴団体様よりご出展頂きますようお願い申し上げます。

開催要領

- 1 テーマ 「みんなでコラボ おもしろ交流」
- 2 日時 平成14年10月23日(水) 午前10時30分～午後4時30分
- 3 場所 京都全日空ホテル
京都市中京区堀川通二条城前 TEL 075-231-1155
- 4 内容

(1) テーブル交流会[午前10時30分～午後4時30分]

異業種交流グループ及び企業の新商品・新技術の発表の場、市場開拓、起業化の場として開催いたします。

出展団体・企業：80小間募集

基礎小間：180cm×90cmの長テーブル及び後ろにパーテーションを立てる。
社名板は事務局でご用意いたします。

基礎小間料：1小間 15,000円

なお、出展物に電気を使用される場合、電気工事費及び使用料として別途5,000円頂戴いたします。

出展について

搬入・搬出は当日(10月23日)行ないます。(搬入:午前9時～ 搬出:午後4時30分～)

小間の配置は出展内容、小間数などを考慮して主催者が決定します。

出展内容が本展示会の趣旨にそぐわないと主催者が判断した場合、申込み受付を保留またはお断りする場合があります。

出展小間料は、開催日当日に徴収させていただきます。

出展者説明会は10月中旬に開催を予定しています。

電話回線の使用については、会場の都合上5本までとしています。(別途料金が必要)

出展物の管理、保管について、天災、火災、盗難、紛失その不可抗力による事故が発生した場合、事務局はその責任を負いませんのでよろしく御願いたします。

(2) 交流交歓会[午後5時00分～午後6時30分]

交流交歓会参加者は1人5,000円

問合せ先

(財)京都産業21 産業情報部(担当 巽 健次)

京都市下京区中堂寺南町134 京都府産業プラザ内

TEL 075-315-8677 / FAX 075-314-4720 E-mail: tatsumi@mail.joho-kyoto.or.jp

あっせん情報

このコーナーについては、産業振興部 企業振興課までお問い合わせください。
 なお、あっせんを受けられた企業は、その結果についてご連絡ください。

企業振興課 TEL 075 - 315 - 8590

発注コーナー

(平成14年7月25日調)

業種 No.	発注品目	加工内容	地域 資本金 従業員	発注案件						
				必要設備	材料等	数量	金額	支払条件	希望地域	運搬
機-1	ケースカバー、 小物部品	精密板金 小物板金加工	京都府 城陽市 2000万円 54名	ターレットパンチプレス、 プレスブレーキ、溶接機、 スポット溶接機	1~20 30~200万円	20日 翌月20日支払 手形120日	京都南地区	話合い		
織-1	風呂敷	(裁断~) 縫製~仕上げ	京都市 右京区 900万円 5名	本縫いミシン(自動返し機 能付き)	話合い	月末日 翌月16日支払 全額現金	京都府	話合い		
織-2	ウエディングドレス	裁断~縫製	京都市 中京区 9600万円 150名	すくい縫いミシン、 本縫いミシン、ロックミシン、 ギャザー取りミシン、裁断機	30~50 @15000~20000	25日 翌月10日支払 全額現金	京都府	片持ち		

受注コーナー

(平成14年7月25日調)

業種 No.	加工内容	主要加工 (生産) 品目	地域 資本金 従業員	主要設備	月間の 希望する 金額等	希望する 地域	備考 能力 特徴 経験等
機-1	フライス、旋盤加工	半導体生産設備、 一般産業用機器部品	京都府 北桑田郡 個人 3名	MC、NC旋盤	話し合い	不問	
機-2	半導体電子部品の 組立・加工	トランジスタ、IC、LSI、L ED、受光素子、半導体 レーザー、ホログラムレ ーザー、液晶、その他	京都府 久世郡 9800万円 200名	ダイボンダー、ワイヤーボンダー、モールド、 外装加工プレス、テスター、検査装置	話し合い	不問	
機-3	一般切削加工	各種バルブ用システム、 産業用高圧ポンプ用 バルブシート	京都市 南区 350万円 3名	NC旋盤、汎用旋盤、ベンチプレス、 汎用フライス盤、ボール盤、全自動切断機、 パソコン	話し合い	不問	「BPNet」 受注 No.174
機-4	基板手実装、 機器組立、配線、 ホーニング加工、 他軽作業全般	産業用プリント基板、 医療機器・精密機器	京都市 山科区 個人 1名	自動半田付け装置、リードカッター、 超音波洗浄機	話し合い	不問	
機-5	大型機械加工	長尺・大径ロール、 タンク・フランジ等の大 型機械	京都市 南区 1000万円 13名	正面旋盤(径2700×3000、径1600×1700)、 旋盤(20尺以上)	話し合い	不問	
機-6	精密板金加工、 レーザー穴あけ加 工、画像処理	分析機器、その他の計 量器・測定、医療用機 械器具、あとバンティ ング	京都府 久世郡 1500万円 22名	CAM、NCターレットパンチレーザー加工複合 機、NCベンダー120、アルゴン溶接機、その他	話し合い	関西地域	「BPNet」 受注 No.174
機-7	塗装剥離加工、 プラスト加工	小物製缶ほか	京都府 舞鶴市 450万円 6名	プラスチックメディアプラスト	話し合い	不問	

業種 No.	加工内容	主要加工 (生産) 品目	地 域 資本金 従業員	主要設備	月間の 希望する 金額等	希望する 地域	備考 能力 特徴 経験等
織-1	裁断～縫製～仕上げ	和装小物(袋物)、 七五三用祝着	京都府 宇治市 500万円 8名	内職50名	話し合い	不問	
軽-1	樹脂成形加工	工業用・民生用精密 部品	京都府 久世郡 個人 3名	横型射出成形機、新潟製CN100A・ CN50A(吸着付回転式)、住友製SE50S (トラバーサー付)	話し合い	不問	

*備考欄に「BPNet」の表記がある場合は、ホームページのBPNetで詳細がご覧いただけます。

「BPNet」のURLは、<http://www.ki21.jp/BPN/>です

取引適正化無料法律相談日のお知らせ

当財団では、取引に関する法律問題や苦情・紛争及び経営活動で生じる様々な法的問題でお困りの中小企業の方に対し、顧問弁護士による**無料**法律相談を下記のとおり行っておりますので、お気軽にご利用ください。

相 談 日 平成14年8月の相談日は13日(火)です。
平成14年9月の相談日は10日(火)です。

相談時間 13:30～16:00

相談場所 当財団 相談室

京都市下京区中堂寺南町134(京都府産業プラザ2階)

申込方法 事前に相談内容を当財団 産業振興部 企業振興課までご連絡ください。

TEL 075-315-8590 / FAX 075-315-9240 E-mail:kigyo@ki21.jp

専門家特別相談日のお知らせ

課題解決には、先ず専門家相談員に相談を!!

当財団では、創業・ベンチャー企業および経営の向上をめざす中小企業の方々が事業展開を図る上での、様々な問題解決について、専門家相談員が無料でお応えする『専門家特別相談日』(毎週木曜日)を開設しました。

今月の相談日 8月8日、22日、29日(いずれも木曜日)

相談時間 10:00～16:00

相談場所 当財団 相談室

問合・申込先 事前に新事業支援部経営革新課までご連絡ください。

TEL 075-315-8848 / FAX 075-323-5211 E-mail:kakushin@ki21.jp

毎週木曜日
開設

専門家相談員等の詳細は、財団のホームページをご参照ください。
<http://www.ki21.jp/information/specialist/SODAN/>

設備貸与制度(割賦・リース)申込受付中

設備貸与制度は、小規模企業者等の方が経営基盤強化に必要な設備を導入しようとする時、これから創業しようとする方が必要な設備を導入しようとする時、希望される設備を財団が代わってメーカーやディーラーから購入して、その設備を長期かつ低利で割賦販売またはリースする制度です。

区 分	割 賦 販 売	リ ー ス
対 象 企 業	(1) 小規模企業者 従業員20名以下(ただし、商業・サービス業は、5名以下) (2) 創 業 者 事業を開始していないもの又は開始した日以降1年を経過していないもの。 (小規模企業者) <small>[この場合は、原則として商工会議所、商工会、商工会連合会の経営指導員による経営指導を6か月程度以前から受けていること。]</small>	
対 象 設 備	機械設備等(土地、建物、構築物、賃貸借用設備等は対象外) 別に定められていますので、詳しくは設備助成課までご確認ください。 なお、当該設備を導入することにより、一定の割合の付加価値額(営業利益、人件費及び減価償却費の合計額)の向上が見込まれること	
対象設備の金額 (限度額)	(1)創業1年以上の企業等 100万円～6,000万円 (2)創業1年未満の企業等 50万円～3,000万円	
割賦期間及び リース期間	7年(償還期間) (ただし、法定耐用年数以内)	3～7年 (法定耐用年数に応じて)
割賦損料率及び 月額リース料率	年2.75%	3年3.006% 4年2.312% 5年1.886% 6年1.609% 7年1.408%
申 込 先	財団法人京都産業21 産業振興部 設備助成課	

*詳細につきましては、当財団設備助成課までお問合せください。

また、設備投資の計画がある場合は、下記の相談票に必要事項をご記入の上、FAXにてお知らせください

お問合せ先：当財団 産業振興部 設備助成課

TEL 075-315-8591 / FAX 075-315-9240 E-mail setubi@ki21.jp

当財団のホームページにおいてもご案内しています。

<http://www.ki21.jp/business/setubi/index.htm>

----- 切り取り不要 -----

設備貸与制度利用相談票

受信者	財団法人 京都産業21 産業振興部 設備助成課 行き FAX 075 - 315 - 9240					
発信者	企業名				TEL	
	所在地				FAX	
	資本金	万円	従業員	人	担当者	
導入設備						割賦 リース(どちらかに√してください。)
金額	万円		導入時期	年	月	