

京都産業21

News

Kyoto Industrial Support Organization 21

No.11 / 2002.2

財団法人 京都産業21

〒600-8813

京都市下京区中堂寺南町17

(京都府産業プラザ内)

URL : <http://www.ki21.jp>

E-mail : office@ki21.jp

<http://www.ki21.jp>

京都ビジネスパートナー 交流会 2002

産・学・官が集う! 京都最大のビジネスイベント

ここから始まる!2002.3.13“京都技術”が大集合!

開催のご案内 ~ 入場無料 ~

172社・6大学・16機関が出演!!ご来場お待ちしております。

本交流会は京都府内の企業が製造したオリジナル製品、ITや特殊技術を駆使した加工部品、また、それらのパネル等を展示し、府内外のメーカーに紹介し、新たなビジネスパートナー発掘の場として役立てていただくとするものです。是非とも御来場ください。

開催概要

開催日：平成14年3月13日(水)10:00~17:00

会場：国立京都国際会館 イベントホール(京都市左京区宝ヶ池)

入場：無料

参加企業：172社・6大学・16機関

(機械金属、鋳・鍛造、電気・電子、表面処理、樹脂、情報、木工他)

主催：京都府 財団法人京都産業21

お問い合わせ

(財)京都産業21 企業振興課まで

〒600-8813 京都市下京区中堂寺南町17(京都府産業プラザ内)

(TEL 075-315-8590 / FAX 075-315-9240)

E-mail: kigyo@ki21.jp

同時開催イベント

同時開催イベント1 《京都ものづくりフォーラム2002》

講師:(株)村田製作所 代表取締役社長 村田 泰隆 氏

10:30~12:00 RoomA

同時開催イベント2 《ビジネスプラン発表会》

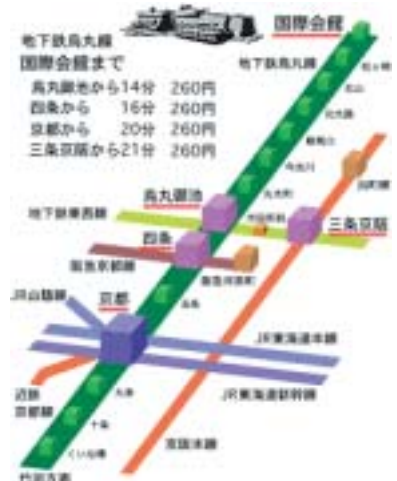
情報、環境などの分野で注目の新技術やユニークなアイデアを持つ京都発ベンチャー企業9社によるビジネスプラン

の発表と展示・商談会を開催します。13:00~17:00 RoomC-1 C-2

同時開催イベントの参加希望、お問い合わせは

(財)京都産業21 新事業支援部まで

TEL 075-315-8848 / FAX 075-323-5211 E-mail: support@ki21.jp



INDEX

京都ビジネスパートナー交流会2002開催	1	専門家派遣事業のご案内	5
平成13年度第3回受注登録企業動向調査結果報告	2	あっせん情報(発注・受注コーナー)	6~7
「平成13年度中小企業技術者研修」開催のご案内	3	遊休機械設備情報(売りたい・買いたいコーナー)	7
「あきんど講座」開催のご案内	3	取引適正化無料法律相談日のお知らせ	7
トピックス	4~5	設備貸与制度(割賦・リース)申込受付中	8

平成13年度第3回受注登録企業動向調査結果報告

このたび、平成13年12月末を調査時点に、府内受注登録企業300社を対象にアンケート方式で実施した動向調査の概要を紹介します。(回答企業219社、回収率73.0%、前回調査時点:9月末)

回答企業の概要(業種別)

鉄鋼・非鉄関係	9.2%(20社)	金属製品関係	16.9%(37社)	一般機械関係	16.0%(35社)
電気機器関係	16.0%(35社)	輸送用機器関係	10.5%(23社)	精密機器関係	11.4%(25社)
縫製関係	10.0%(22社)	樹脂製品関係	10.0%(22社)		

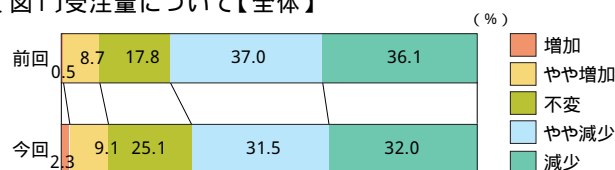
1. 調査結果概要

府内下請中小企業の景況は、受注量の減少傾向、受注単価の低下傾向に加え、資金繰りの悪化が進んでおり、依然として厳しい状況が続いているものの、若干回復の兆しも見られる。

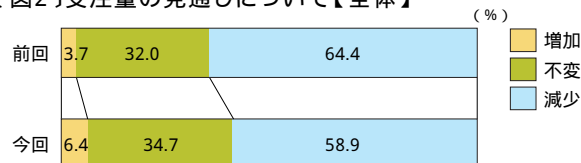
2. 受注量について〔図1〕

「増えた」(増加又はやや増加)とする企業が11.4%で前回調査と比較して2.2ポイント増加し、「減った」(減少又はやや減少)とする企業は63.5%で、前回調査と比較して9.6ポイント減り、若干回復の兆しが見られるものの、「減った」とする企業が「増えた」とする企業を大幅に上回っており、依然厳しい状況にある。

〔図1〕受注量について【全体】



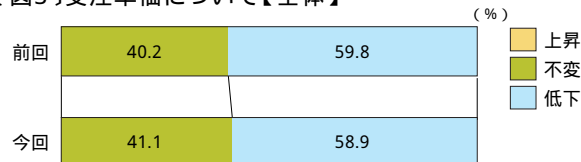
〔図2〕受注量の見通しについて【全体】



3. 今後(3ヶ月先)の受注見通し〔図2〕

「増加」とする企業が6.4%で前回調査に比べて2.7ポイント増加し、「減少」とする企業が58.9%で5.5ポイント減少しているものの、「不変」が3割を上回っており、引き続き厳しい見通しとなっている。

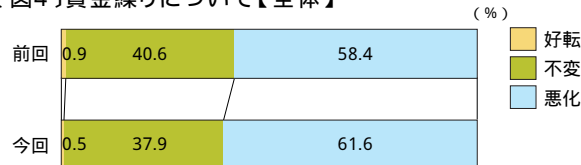
〔図3〕受注単価について【全体】



4. 受注単価について〔図3〕

前回調査と比べてほとんど変化はなく、「上昇」とする企業は見られず、「低下」とする企業が6割近くを占め、「不変」も4割を上回っており、依然として厳しい状況となっている。

〔図4〕資金繰りについて【全体】

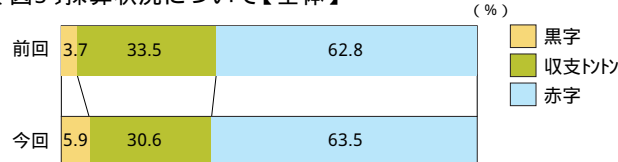


5. 資金繰り及び採算状況〔図4、5〕

前回調査に比べると「悪化」が3.2ポイント増加するとともに、「不変」が4割近くを占めており、資金繰りの悪化傾向が進んでいる。

採算状況では、「黒字」とする企業が5.9%で前回調査に比べて2.2ポイント増加しているものの、「赤字」とする企業が63.5%で0.7ポイント増加し、「赤字」が「黒字」を大きく上回っており、かなり厳しい採算状況となっている。

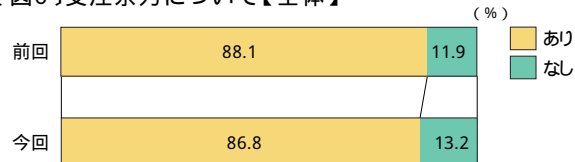
〔図5〕採算状況について【全体】



6. 受注余力〔図6〕

余力「あり」とする企業が前回調査に比べて1.3ポイント減少しているものの、86.8%とほとんどの企業で受注余力があり、受注確保の難しさがうかがえる。

〔図6〕受注余力について【全体】



「平成13年度中小企業技術者研修」開催のご案内

- 1 内 容 ホームページの企画・制作ができ、その運営・保守が行える中小企業者の養成
- 2 開催日 平成14年2月22日(金)～3月9日(土)までの金、土曜日 計6回
- 3 開催場所 丹後地域職業訓練センター パソコン教室
京都府中郡大宮町河辺3355 TEL 0772 68 0365
- 4 研修内容 カリキュラム

開催日	時間	内 容
2月22日(金)	18:00～21:00	開講式 Webページの企画 自社のWebページの企画書制作
2月23日(土)	9:00～12:00	HTMLの基礎1 基本的なHTMLの書き方 ホームページビルダーの基本的な使い方
3月 1日(金)	18:00～21:00	HTMLの基礎2 基本的なHTMLタグを使用した記述
3月 2日(土)	9:00～12:00	Webページ制作1 企画書に基づいた自社のWebページ制作
3月 8日(金)	18:00～21:00	Webページ制作2 企画書に基づいた自社のWebページ制作
3月 9日(土)	9:00～12:00	Webページの公開と保守 技術的なチェックと内容的なチェック 制作したWebページの公開と運営方法 修了式

- 5 対象者 (1) 中小企業者及びその従事者で、word等が使えるインターネット・電子メール利用者
(2) その他、(財)京都産業21理事長が特に認めた者。
- 6 定 員 20名(申込先着順)
- 7 受講料 8,000円(但し、教材費を含む)
(注) この受講料は受講者の人数により多少変更されます。
(例えば、16名の場合 10,000円)
- 8 申込方法 受講希望者は下記あてに電話により申し込んでください。
(財)京都産業21 北部支援室
〒627-0011 京都府中郡峰山町丹波139 1
TEL (0772)69 3675 / FAX (0772)69 3880 E-mail n-shien@ki21.jp
- 9 申込期限 平成14年2月15日(金) 但し、定員になり次第締め切ります。
- 10 修了証書 全課程の75%以上修了した者には(財)京都産業21理事長の修了証書が授与されます。

「あきんど講座」開催のご案内

第12回	平成14年2月21日(木) 14:00～16:00 受講料：1,000円 定 員：60名	<p><春夏冬は笑売・勝売!!></p> <p>～繁盛の要因は才覚に、売れない理由は心中にあり～ 講師:商業アドバイザー 高橋 一 氏 中小企業診断士。 商品管理・物流情報システム・開発事業等に17年携わり、 独立後は飲食・物販・企画宣伝等に従事しつつ、経営コン サルタントとして活躍中。</p>
------	---	--

場 所 宇治商工会議所 宇治市宇治琵琶45番地13

TEL 0774(23)3101 / FAX 0774(24)6930

申込み 京都産業21 産業振興部 商業支援課までお申込ください。

TEL 075-315-9090 / FAX 075-315-9091 E-mail:retail@mail.joho-kyoto.or.jp

ホームページにおいてもご案内しています。なお、ホームページからも申込できます。

<http://www.joho-kyoto.or.jp/retail/akindo/index.htm>

トピックス

京都ものづくりフォーラム2002開催

近年のものづくり産業においては、技術の発達と一段と進むグローバル化に伴う競争の激化、更に景気低迷による設備投資の冷え込み、消費者ニーズの多様化等、大変厳しい経済環境の中で、中小企業が生き残り、事業発展を図るための経営戦略が重要となっています。

そこで、グローバルな視点から、ものづくり産業の経営戦略と将来についての講演会を開催し、中小企業の今後の事業発展に役立てていただきます。

日時：平成14年3月13日(水) 10:30～12:00

会場：国立京都国際会館 2階 Room A(京都市左京区宝ヶ池)

講師：株式会社村田製作所 代表取締役社長 村田 泰隆 氏

お申し込み・お問い合わせ先 財団法人京都産業21 新事業支援部 経営革新課

TEL 075 - 315 - 8848 / FAX 075 - 323 - 5211 E-mail:kakushin@ki21.jp

ビジネスプラザ京都2002開催

財団では、京都府、日本政策投資銀行、京都商工会議所「京都・ビジネスモデル推進センター」とともに、京都のベンチャー企業によるビジネスプラン(事業計画)の発表と展示・商談会を開催します。

東京会場：2月8日(金)13:00～17:00

日本政策投資銀行本店(東京都千代田区大手町)

京都会場：3月13日(水)13:00～17:00

国立京都国際会館(京都市左京区宝ヶ池)

< 京都ビジネスパートナー交流会2002と同時開催 >

ものづくり、情報などの分野で注目の新技術やサービスを持つ京都企業が集合し、投資家・事業パートナーのご参加をお待ちしておりますので、ぜひ御参加ください。

詳細はインターネットで公開しています。

http://www.ki21.jp/information/KOHO/busi_plaza/info/index.htm

お申し込み・お問い合わせ先 財団法人京都産業21 新事業支援部 新事業課

TEL 075 - 315 - 8848 / FAX 075 - 323 - 5211 E-mail:kaya@ki21.jp

京都デザイン優品2002年版を公開

京都ブランド商品の普及、販売と京都の産業デザインの発展を図るために実施している「京都デザイン優品」(社団法人京都デザイン協会に委託実施)について、本年度の選定商品をホームページに掲載しました。



(京都優品トップページ)

この事業は、京都に根ざした優れたデザインで、かつユニバーサルの要素を備えたデザイン商品の選定事業を実施し、世界にアピールできる、より京都らしい優れたデザインをもつ商品を発掘・発信することを通じて、京都ブランド商品の普及・販売と京都の産業デザインの発展を図ることを目的としています。応募された503点から審査委員会(審査委員長:高井一郎 京都市立芸術大学名誉教授)において厳正に審査され、69点が選定されました。

この選定商品はホームページ(<http://www.joho-kyoto.or.jp/yuhin/>)で公開していますので、ぜひご覧いただき、アンケートに御回答くださるようお願いいたします。

なお、アンケートにお答えいただいた先着100名様には、京都デザイン協会より、京都のおすすめ商品満載の「デザインバイブル」をお贈りします。

中小企業ビジネスフェア2002 in KANSAI開催のご案内

この度、経済産業省中小企業庁、近畿経済産業局の主催により、中小企業の販路開拓と経営革新の促進を図るため、下記のとおり「中小企業ビジネスフェア2002 in KANSAI」が開催されます。

ビジネスマッチング、販路開拓を希望する中小企業が多数出展されますので、是非、ご来場頂き、新規取引・技術提携等にお役立てください。

主 催：経済産業省中小企業庁、近畿経済産業局
共 催：中小企業総合事業団、中小企業・ベンチャー総合支援センター
開催日：平成14年2月26日(火)、27日(水)
会 場：インテックス大阪5号館(大阪市住之江区南港北1-5-102)
出展小間数：120小間
入場料：無料

出展企業のプレゼンテーション、ビジネスマッチングをはじめ、講演などを予定。

詳しくはホームページ(<http://www.bf-c.co.jp/bf/>)で公開されています。

お問い合わせ先 「中小企業ビジネスフェア2002」事務局 03-3524-0777
近畿経済産業局産業振興部中小企業課 06-6941-9251

専門家派遣事業のご案内

社員のスキルアップを目指して

企業名 株式会社峰山鉄工所
代表者 平田富義
住 所 中郡峰山町
事業内容 鍛工品製造

専門家派遣事業活用事例紹介

専門家 伊達基雄
専門分野 金属切削加工技術、技術(機械・金属)
生産管理 等
相談内容 切削工具研削作業の技術向上

同社は、金型設計製作から精密型打鍛造を中心に、機械加工部門を受け持つ関連子会社と合わせて、車両部品など小物の一貫作業を行なっている。

加工省略・高精度・複雑形状等技術革新に挑む同社であるが、MC等数値制御による精度アップも切削理論を十分理解した人がプログラミングしなければ達成できないと考え、今回人材育成の一環として、切削加工技術の専門家によるアドバイスを要請、財団より伊達基雄氏の派遣を行なった。

- | | |
|--------------------|----------------------------|
| 1 切削加工技術の基本 | 2 各種切削工具の選択と使い方 |
| 3 各種切削工具の最適条件の見つけ方 | 4 機械、治具、測定具の一般知識 |
| 5 JIS規格類、図面の見方等 | 6 工具研削作業(再研削方法、砥石の選択)の一般知識 |
| 7 安全衛生規則等 | 8 受注時の加工見積りの仕方 |

上記テーマについて、伊達氏より理論と実践の両面についてアドバイス。

今回アドバイスを受けたのは同社の中堅どころの技術者ばかりであるが、切削理論については、これまであまり教わったことのない内容であった。伊達氏の経験に基づくアドバイスとそこで実際に加工してみることで、これまで体で覚えてきた技術の理論的な裏打ちを学ぶことができ、今後は、これら習得した理論を活かして日常の現場作業をより効率的に進め、会社の体質改革につながる事が期待される。

なお、同社では、従来から従業員の技能と意欲の向上をねらいとして、「技能検定」受検を積極的に推奨しており、今年度も4名が合格(2級)している。

財団では、このような中小企業者が抱える経営、技術、人材、情報化等の様々な問題を解決するため、民間のコンサルタントやアドバイザーを派遣する事業を実施しています。

診断助言の希望は、随時受け付けておりますので、是非ご活用ください。

診断助言にかかる費用

専門家の派遣に要する費用(謝金・旅費)の3分の2を財団が負担します。

したがって、企業の負担は、1回につき謝金8,000円(定額)+旅費の3分の1となります。

申込方法

財団窓口まで所定の派遣申請書をご提出ください。

詳しい内容については 新事業支援部経営革新課までお問い合わせください。

TEL 075-315-8848 / FAX 075-323-5211 E-mail:kakushin@ki21.jp

あっせん情報

このコーナーについては、産業振興部 企業振興課までお問い合わせください。
 なお、あっせんを受けられた企業は、その結果についてご連絡ください。

企業振興課 TEL 075-315-8590

発注コーナー

(平成14年1月25日調)

業種 No.	発注品目	加工内容	地域 資本金 従業員	発注案件							
				必要設備	材料等	数量	金額	支払条件	希望地域	運搬	備考
機-1	照明用 スタンドポール (SPHC、SGP)	曲げ、溶接、 ネジ切、メッキ、 塗装等	京都府 城陽市 33億8千万円 644名	関連設備一式		300~500/月	話し合い	末日 翌月20日支払 手形120日	京都府	発注	「BPNet」 発注 No.58
織-1	スカーフ	巻ロック加工	京都市 下京区 1000万円 3名	ロックミン(スカーフ用)		10枚/1回	話し合い	20日 翌月20日支払 全額現金	京都府	片持ち	
織-2	チュールレース (ナイロン、ベルベ ット)	無地染め	京都市 下京区 1000万円 3名	染色設備一式		10枚/1回	話し合い	20日 翌月20日支払 全額現金	京都府	片持ち	
織-3	ポロシャツ ニットシャツ Tシャツ	裁断~縫製~ 仕上	大阪府 狭山市 3800万円 100名	二本針ミン、本縫いミ ン、裁断機、仕上装置等		150~1000	420~600 600~700 300~500	15日 当月30日支払 全額現金	京都府	片持ち	

受注コーナー

(平成14年1月25日調)

業種 No.	加工内容	主要加工 (生産) 品目	地域 資本金 従業員	主要設備	月間の 希望する 金額等	希望する 地域	備考 [能力 特徴 経験等]
機-1	試作基板組立	ユニバーサル基板、 試作基板	京都市 西京区 個人 2名	組立関連設備	話し合い	不問	
機-2	旋削加工	治工具、半導体設備 部品	京都市 南区 個人 3名	CNC旋盤、汎用旋盤5~8尺、 タレット旋盤 40	話し合い	不問	
機-3	精密板金加工	制御盤等筐体製作、 小物部品	京都府 城陽市 300万円 3名	シャーリング、NCターレットパンチプレス、コ ーナーシャー、プレスブレーキ、セットプレス、スポ ット溶接機、アルゴン溶接機、アーク溶接機等	話し合い	不問	
機-4	精密板金、製缶、 焼付塗装	機械カバー、フレーム、 ステンレスタンク	京都府 宇治市 1000万円 28名	NCターレット、レーザー複合機、 プレスブレーキ、アルゴン溶接機、 半自動CO2溶接機、大型塗装ブース	話し合い	不問	「BPNet」 受注 No.203
機-5	NC旋盤加工	8インチチャックに対応 出来る製品。 金属、樹脂	京都府 中郡 個人 3名	NC旋盤、卓上旋盤、卓上フライス盤、 ボール盤、自動盤	話し合い	不問	「BPNet」 受注 No.202
機-6	粗~超微粉砕加工	金属、樹脂、ガラス等 リサイクル原料等	京都府 宇治市 個人 13名	粗~超微細粉砕ライン、分級関連設備	話し合い	不問	

業種 No.	加工内容	主要加工 (生産) 品目	地域 資本金 従業員	主要設備	月間の 希望する 金額等	希望する 地域	備考 [能力 特徴 経験等]
軽-1	木工及び樹脂成形加工	デザインモデル、FRP型、木製品	京都市 下京区 500万円 5名	自動面かん、手押しかん、万能パネルソー、自動プレス他木工用設備一式	話し合い	不問	
他-1	精密寸法測定、輪郭測定	金型認定用金型検データ	京都府 宇治市 300万円 8名	工具顕微鏡、CNC三次元測定器、CNC画像処理測定器	話し合い	不問	

*備考欄に「BPNet」の表記がある場合は、ホームページのBPNetで詳細をご覧ください。
「BPNet」のURLは、<http://www.ki21.jp/BPN/>です

遊休機械設備情報

このコーナーについては、産業振興部 企業振興課までお問い合わせください。
当財団のホームページにおいても掲載しています。

<http://www.ki21.jp/business/yukyu/index.htm>

なお、あっせんを受けられた企業は、その結果についてご連絡ください。

企業振興課 TEL.075-315-8590

売りたいコーナー

(平成14年1月25日調)

機 械 名	形 式 ・ 能 力 等	希 望 価 格
ダイスポット 30t	安部精機、COS - 30	話し合い
旋盤 6尺	滝沢鉄工	話し合い

買いたいコーナー

(平成14年1月25日調)

機 械 名	形 式 ・ 能 力 等	希 望 価 格
プラスチックデフラッシャー	新東工業、DSB - IA、IB型	30万円
高速液体クロマトグラフ	不問	話し合い

取引適正化無料法律相談日のお知らせ

当財団では、取引に関する法律問題や苦情・紛争及び経営活動で生じる様々な問題でお困りの中小企業の方に対し、顧問弁護士による**無料**相談を下記のとおり行っておりますので、ご利用ください。

相 談 日 平成14年2月の相談日は12日(火)です。
平成14年3月の相談日は12日(火)です。
相 談 時 間 13:30 ~ 16:00です。
相 談 場 所 京都産業21 相談室
京都市下京区中堂寺南町17(京都府産業プラザ2階)
申 込 方 法 事前に相談内容を京都産業21 産業振興部 企業振興課までご連絡ください。

TEL 075-315-8590 / FAX 075-315-9240 E-mail:kigyo@ki21.jp

設備貸与制度(割賦・リース)申込受付中

本制度は、小規模企業者等の方やこれから創業しようとする方の経営革新及び創業に必要な設備の導入を促進することを目的に、設備を導入しようとする時、希望される設備を当財団が代わってメーカーやディーラーから購入して、その設備を長期かつ低利で割賦販売またはリースする制度です。

区 分	《割 賦 販 売》	《リ ー ス》
対 象 企 業	(1)小規模企業者 従業員20名以下 (ただし、商業・サービス業は、5名以下) (2)創 業 者 事業を開始していないもの又は開始した日以降1年を (小規模企業者) 経過していないもの。 [この場合は、原則として商工会議所、商工会、商工会連合会の 経営指導員による経営指導を6ヵ月程度以前から受けていること。]	
対 象 設 備	機械設備等(土地、建物、構築物、賃貸借用設備等は対象外) 別に定められていますので、詳しくは設備助成課までご確認ください。 なお、当該設備を導入することにより、一定の割合の付加価値額(営業利益、 人件費及び減価償却費の合計額)の向上が見込まれること	
対象設備の金額 (限 度 額)	(1)創業1年以上の企業等 100万円～6,000万円 (2)創業1年未満の企業等 50万円～3,000万円	
割賦期間及び リース期間	7年(償還期間) (ただし、法定耐用年数以内)	3～7年 (法定耐用年数に応じて)
割賦損料率及び 月額リース料率	年2.75%	3年3.006% 4年2.312% 5年1.886% 6年1.609% 7年1.408%
申 込 先	財団法人京都産業21 産業振興部 設備助成課	

* 詳細につきましては、当財団設備助成課までお問合せください。また、設備投資の計画がある場合は、下記の相談票に必要事項をご記入の上、FAXにてお知らせください。

お問合せ先：財団法人京都産業21 産業振興部 設備助成課

TEL 075-315-8591 / FAX 075-315-9240 E-mail : setubi@ki21.jp

当財団のホームページにおいてもご案内しています。

<http://www.ki21.jp/business/setubi/index.htm>

..... 切り取り不要

設備貸与制度利用相談票

受 信 者	財団法人 京都産業21 産業振興部 設備助成課 行き FAX 075-315-9240					
発 信 者	企業名				TEL	
	所在地				FAX	
	資本金	万円	従業員	人	担当者	
導入設備						割賦 リース(どちらかにVしてください。)
金 額	万円		導入時期	年 月		