

京都産業21

Kyoto Industrial Support Organization 21

No.8 / 2001.11

News

財団法人 京都産業21

総務部(総務課、企画広報課)

産業振興部(企業振興課、商業支援課、設備助成課)
TEL.075-313-1159 FAX.075-321-5253

産業情報部

TEL.075-315-8677 FAX.075-314-4720

新事業支援部(新事業課、経営革新課、技術支援課)

TEL.075-315-8848 FAX.075-323-5211

北部支所

TEL.0773-27-0661 FAX.0773-20-2037

北部支援室

TEL.0772-69-3675 FAX.0772-69-3880

けいはんな支所

TEL.0774-95-5028 FAX.0774-98-2202

ホームページURLが変わりました!! <http://www.ki21.jp>



“京都技術”150社が大集合

京都ビジネスパートナー交流会 2002

府内企業が製造したオリジナル製品、ITや特殊技術を駆使した加工部品、また、それらのパネル等を展示し、府内外のメーカーに紹介し、新たなビジネスパートナー発掘の場として役立てていただくとするものです。是非とも御来場ください。

開催日：平成14年3月13日(水)10:00～17:00

会場：国立京都国際会館 イベントホール(京都市左京区宝ヶ池)

入場：無料

参加企業：150社(機械金属、電気・電子、表面処理、樹脂、情報、木工他)

主催：京都府 財団法人京都産業21

同時開催イベント1《ビジネスプラザ2002》

新たな事業展開をめざす中小企業やベンチャー企業、これから創業しようとする方々を対象に、ビジネスプランの発表者を募集します。

同時開催イベント2《経営革新セミナー》

講師等調整中



お問い合わせ

お問い合わせは、京都産業21 産業振興部 企業振興課まで

〒615-0042 京都市右京区西院東中水町17(京都府中小企業会館内)

TEL 075-313-1159 / FAX 075-321-5253 E-mail:kigyo@ki21.jp

INDEX

京都ビジネスパートナー交流会2002開催	1	パソコン操作等でお困りの企業へ、アシスタントを派遣します!!	5
平成13年度第2回受注登録企業動向調査結果報告	2	あっせん情報(発注・受注コーナー)	6~7
企業取材レポート「気になるこの人、この会社」	3	遊休機械設備情報(売りたい・買いたいコーナー)	7
「平成13年度第6回京都府高等学校ロボット大会」を共催	4	取引適正化無料法律相談日のお知らせ	7
起業家支援のご案内	4	11月は下請取引適正化推進月間です。	8
ビジネスプラン発表者を募集	4	「省エネルギーとコスト削減への対応講習会」開催のご案内	8
「平成13年度第4回情報化プラザ」開催のご案内	5	設備貸与制度(割賦・リース)申込受付中	8

平成13年度第2回受注登録企業動向調査結果報告

このたび、平成13年9月末を調査時点に、府内受注登録企業300社を対象にアンケート方式で実施した動向調査の概要を紹介します。(回答企業219社、回収率73.0%、前回調査時点:6月末)

回答企業の概要(業種別)

鉄鋼・非鉄関係	11.9%(26社)	金属製品関係	17.8%(39社)	一般機械関係	16.4%(36社)
電気機器関係	15.5%(34社)	輸送用機器関係	10.1%(22社)	精密機器関係	11.4%(25社)
縫製関係	7.3%(16社)	樹脂製品関係	9.6%(21社)		

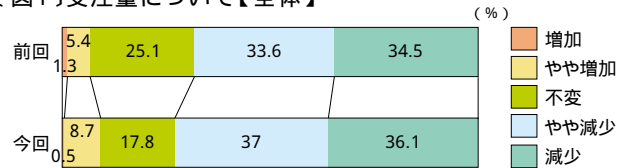
1. 調査結果概要

府内下請中小企業の景況は、受注量の減少傾向、受注単価の低下傾向に加え、資金繰りの悪化が進んでおり、依然として厳しい状況が続いている。

2. 受注量について〔図1〕

「増えた」(増加又はやや増加)とする企業が9.2%で前回調査と比較して2.5ポイント増加しているものの、「減った」(減少又はやや減少)とする企業は73.1%で、前回調査と比較して5.0ポイント増えており、「減った」とする企業が「増えた」とする企業を大幅に上回っている。

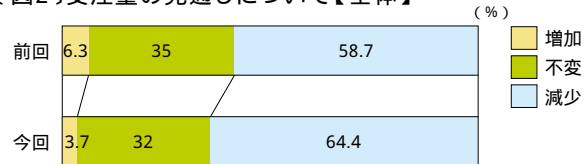
〔図1〕受注量について【全体】



3. 今後(3ヶ月先)の受注見通し〔図2〕

「増加」とする企業が3.7%で前回調査に比べて2.6ポイント減少し、「減少」とする企業が64.4%で5.7ポイント増加している。また、「不変」が3割を上回っており、厳しい見通しとなっている。

〔図2〕受注量の見通しについて【全体】



4. 受注単価について〔図3〕

前回調査に引き続き「上昇」とする企業は見られず、「低下」とする企業が59.8%で前回調査に比べて10.0ポイント増加している。また、「不変」も4割近くを占めており、受注量の減少傾向と相まって、依然として厳しい状況となっている。

〔図3〕受注単価について【全体】

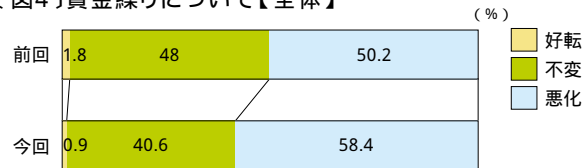


5. 資金繰り及び採算状況〔図4、5〕

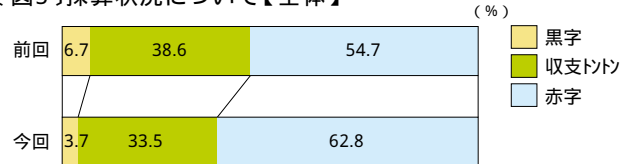
前回調査に比べると「悪化」が8.2ポイント増加するとともに、「不変」が4割以上を占めており、受注量の減少傾向、受注単価の低下傾向に加え、資金繰りの悪化傾向が進んでいる。

採算状況では、「赤字」が「黒字」を大きく上回っており、かなり厳しい採算状況がうかがえる。

〔図4〕資金繰りについて【全体】



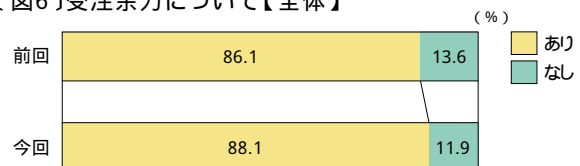
〔図5〕採算状況について【全体】



6. 受注余力〔図6〕

余力「あり」とする企業が前回調査に比べて2.0ポイント増加し、88.1%とほとんどの企業で受注余力があり、受注確保の難しさがうかがえる。

〔図6〕受注余力について【全体】



企業取材レポート「気になるこの人、この会社」

顧客の思いを素早く形に変える!! デジタルマイスターが集う「京都試作ネット」

京都府南部で機械金属業10社がグループを構成し、ITを活用して、「顧客の思いを素早く形に変える」をコンセプトに、インターネットを活用したBtoBビジネスで、試作に特化したソリューション提供をめざしているグループが「京都試作ネット」だ。特色は、『スピード対応、フルセット受注、シンプル発注』。営業時間内の問い合わせには2時間以内に回答。

京都試作ネットでは、単にバーチャル上で受発注取引を行うのではなく、それぞれが最も得意とする分野で、またその集合体(企業連合)として、発注サイトの応用研究・開発研究段階で発生する課題に対応し、ソリューションを提案。クライアントの要望に応じて、試作単品加工からサブアッシー、システム・装置開発までフルセットで迅速に行っている。

1200年という歴史をもつ古都京都。常にその時代その時代の先端産業を生き育ててきた京都。単なる産地というだけではなく、“みやこ”として大都会であり一大消費地でもありました。また文化の中心でもあり、そこには一流の感性をもち目の肥えた厳しい批評家たちの存在もありました。

京都の伝統産業の殆どは分業しながら、その道に精通したプロたちが自分の工程を受持ち、職人として責任を持って仕上げ次工程に廻し完成させて行くという形態で創られてきました。その一つひとつの工程が専門業者として独立しています。京呉服、西陣織、京仏壇仏具、京扇子等々、これらはまさに専門業者の集団の切磋琢磨によって支えられてきました。

顧客にとって「早い、安心、心地よい」をモットーに、伝統として培われてきた“ものづくりの心”を持って、最新の技術・設備を駆使して創る、『試作加工』のプロ集団です。

なお、本事業は京都府が推進する「京都ITバザール構想」にも呼応し、経営革新支援法にもとづく京都府知事計画承認(平成13年7月11日承認)を受けています。



『守ってきたのは感性、変えてきたのは最新技術』

京都試作ネット本部

所在地 〒615-0034 京都市右京区西院西寿町5番地 (株)最上インクス内

TEL 075-312-8775 / FAX 075-313-4746

E-mail: shisaku@kyoto-shisaku.com URL <http://kyoto-shisaku.com>

代表者 代表 秋田 公司 担当者 事業運営部 鈴木 三朗

構成 10社

(株)秋田製作所 【メカトロ開発とネットワーク】

生田産機工業(株) 【試作段階での数値データ解析支援】

川並鉄工(株) 【大物の精密・微細・スピード加工】

(株)衣川製作所【焼き入れ物・特殊素材の精密切削加工】

(株)キョークロ 【あらゆる表面処理試作】

(株)最上インクス

洲崎鑄工(株) 【マテハン関連機械の設計・製作 / 鑄造】

(有)日双工業 【3次元加工とデータサービス】

(株)富士精工 【生産設計に基づくプロトタイプマシンの開発】

山本精工(株) 【アルミのあらゆる超精密加工】

「平成13年度第6回京都府高等学校ロボット大会」を共催

9月22日(土)に京都市立伏見工業高等学校において、京都府公立高等学校長会工業科部会と当財団の共催で上記大会が開催されました。

この大会は技術とアイデアを活かして、作る喜びを体験し、技術への関心を深め、創造力・応用力を育くむことを目的としています。参加ロボット台数は21台で、予選(得点順)により12台に絞られた後、トーナメント制で順位を競いました。

今年度の全国大会開催地が岐阜県のため、テーマは地域性を生かした「長良川の鶺鴒」。舟の上にいる鶺鴒ロボットが、鶺鴒ロボットを川に放すところから競技はスタート。鶺鴒が鮎に見立てたペットボトルをキャッチし、舟ゾーンにいる鶺鴒匠に渡します。鶺鴒匠は受け取った鮎を、鮎立てに立てたり鮎籠に入れて得点を稼ぎます。

鮎立てに立てることができれば高得点になるので、各組の鶺鴒ロボットは正確に鮎を立てることができるよう工夫されています。しかし調整が難しいらしく、多くのチームが連日遅くまで作業・練習をしていたにもかかわらず、微妙な部分で不具合が生じ、鶺鴒匠から鶺鴒がうまく離れなかったり、鮎を鶺鴒匠に渡すことができないチームが続出。その中で目を引いたのは、確実に鮎をキャッチできるよう工夫したもの、また、少量でも確実に鮎を立てられる方式のもので、堅実性を備えたロボットが高得点を獲得していました。

優勝、準優勝、3位二組は京都府立工業高等学校のチームが独占しました。

11月の全国大会に出場する京都代表チームは、さらなる改善を加え上位入賞を狙います。



起業家支援のご案内

起業家アドバイザーによる相談・助言

創業や企業経営について、幅広い知識や豊富な経験・ノウハウをもった専門家が相談・助言を行い、起業家を支援します。

対象者 起業家アドバイザーによる相談・助言は、次の方が対象となります。

これから事業を始めようとする方 事業を始めて、又は会社を設立して5年未満の方

これから会社を設立しようとする方 その他起業家アドバイザーによる相談・助言が必要と認められる方

相談・助言 公認会計士、税理士、中小企業診断士、コンサルタントなど各分野の専門家が、事業計画・資金計画や税務・財務、事業展開・販路開拓、会社設立など、起業に関する疑問や課題の解決について、ご希望の日時・場所でアドバイスします。

費用 無料

*詳しい内容については、新事業支援部新事業課までお問合せください。

TEL:075-315-8848 / FAX:075-323-5211 E-mail:support@ki21.jp

ビジネスプラン発表者を募集 - 11月16日(金)まで -

ベンチャー企業や、新しい事業展開をめざす中小企業を支援するため、京都府、日本政策投資銀行等とともに、「ビジネスプラザ京都2002」を開催し、ビジネスプラン(事業計画)の発表者を募集します。

応募を希望される方は、応募用紙をお送りしますので、新事業支援部新事業課まで御連絡ください。

TEL:075-315-8848 / FAX:075-323-5211 E-mail:kaya@ki21.jp

ホームページからダウンロードすることもできます。

http://www.ki21.jp/information/koho/busi_plaza/index.htm

< ビジネスプラザ京都2002(東京会場) >

日時：平成14年2月8日(金)午後1時～5時

会場：日本政策投資銀行

内容：首都圏を中心とするベンチャーキャピタル金融機関、商社、メーカーなどに、ベンチャー企業が自らのビジネスプランの発表、展示・商談を行います。

< ビジネスプラザ京都2002(京都会場) >

日時：平成14年3月13日(水)午後1時～5時

会場：国立京都国際会館

内容：「京都ビジネスパートナー交流会2002」と同時開催し、ビジネスプランの発表、展示・商談を行います。

「平成13年度第4回情報化プラザ」開催のご案内

京都インターネット利用研究会11月例会

物が売れない時代に入り、中小企業にとってこの厳しい時代を生き抜くにはどのような戦略を立てればよいのか、ITをどのように活用したらよいのかを探ります。中小企業のコンサルティングに実績の高い平野尚也氏を招いて講演会を開催しますので、ご参加ください。

日時 平成13年11月15日(木) 14:00~15:40(開場 13:30)
場所 マリアージュ JR京都駅八条口前 アバンティ8階 (京都市南区烏丸八条)
内容 「ブロードバンド時代の中小企業のIT戦略」
講師 グローバル・クロッシング・ジャパン株式会社 取締役副社長 平野 尚也 氏
プロフィール：慶応義塾大学経済学部 / 筑波大学情報工学 卒業
1978年 丸星株式会社入社
1984年 日本タイムシェア株式会社入社 コンサルティング部副部長
1990年 AT&T Jens株式会社入社 取締役 セールス・マーケティング部長
2000年 グローバル・クロッシング・ジャパン入社 現職

定員 60名

申込先 京都産業21 産業情報部
〒600-8813 京都市下京区中堂寺南町17 京都府産業プラザ内
TEL.075-315-8677 / FAX.075-314-4720 E-mail:office@mail.joho-kyoto.or.jp
会社名・参加者氏名・連絡先(TEL)をご記入の上お申込みください。

パソコン操作等でお困りの企業へ、アシスタントを派遣します!!

パソコンを活用していますか?

当財団では、中小企業の情報化推進をお手伝いする「中小企業情報化アシスタント派遣事業」を実施しています。

府内中小企業の中で、パソコンの基本操作、インターネットの活用、ホームページの作成等の基礎的な問題でお困りの企業がありましたら、ご希望によりアシスタントを<無料>で派遣いたします。

アシスタントがお手伝いできるのは、次のようなケースです。

(本年度は、ホームページの英文化等のグローバルアシスタントの派遣は行っておけませんので、ご了承願います。)

- ・パソコン導入時の基礎的な問題解決
- ・インターネット接続のための基本設定と操作
- ・電子メールの送受信
- ・ワープロや表計算の操作
- ・基礎的なホームページの作成
- ・その他情報化に関する基本的な問題解決



お問合せ先 / 京都産業21 産業情報部

TEL 075-315-8677 / FAX 075-314-4720 E-mail:office@mail.joho-kyoto.or.jp

ホームページにおいてもご案内しています。

<http://www.ki21.jp/information/assistant/>

なお、アシスタントの派遣は、平成13年11月末までとなっております。

あっせん情報

このコーナーについては、産業振興部 企業振興課までお問い合わせください。
 なお、あっせんを受けられた企業は、その結果についてご連絡ください。

企業振興課 TEL.075-313-1159

発注コーナー

(平成13年10月25日調)

業種 No.	発注品目	加工内容	地域 資本金 従業員	発注条件							
				必要設備	材料等	数量	金額	支払条件	希望地域	運搬	備考
織-1	カotten	裁断加工	京都市 伏見区 個人 12名	裁断機		5000~10000	10~50	20日 翌月10日支払 全額現金	京都府	片持ち	
織-2	ブラウス スカート ワンピース ジャケット	縫放し	京都市 伏見区 2000万円 10名	関連設備一式		20~200	800~1300 1800~2500	末日 翌月25日支払 全額現金	京都府	片持ち	
織-3	ジャケット ワンピース スカート	裁断~縫製~ まとめ	大阪府 東大阪市 1000万円 25名	本縫いミシン、ロックミシン、 裁断機、仕上装置等		50~100	1800 700	20日 翌月20日支払 全額現金	京都府	片持ち	

受注コーナー

(平成13年10月25日調)

業種 No.	加工内容	主要加工 (生産) 品目	地域 資本金 従業員	主要設備	月間の 希望する 金額等	希望 地域	備考 [能力・ 特徴・ 経験等]
機-1	化成処理(パーカー)、 タフライド加工、塗装、 粉体塗装、 固体潤滑処理	機械管体、金属製品	京都市 南区 3600万円 53名	燐酸亜鉛皮膜処理ライン、 燐酸マンガ皮膜処理ライン、黒染めライン、 アルミ処理ライン、粉体塗装ライン、 タフライド処理	話し合い	不問	BPNet 受注 No 193
機-2	自動機、 精密機器の設計、 製作	省力化自動機械、 分光分析器機、 歯科医療器設計	京都市 南区 3000万円 49名	マシニングセンター、CNC旋盤、 三次元座標測定機、工場顕微鏡、 ワイヤー放電加工機、フライス盤他	話し合い	不問	BPNet 受注 No 168
機-3	金属彫刻、 立体彫刻、 デザイン	銘板、立体彫刻物、 看板他	京都市 山科区 1000万円 2名	NC彫刻機、カッティングプロッター、 フライス盤他	話し合い	不問	
機-4	金属彫刻、 腐食加工	ネームプレート、 金属彫刻	京都市 西京区 個人 1名	平型自動植機、自動現像機、 焼付水銀灯、エッチングボックス	話し合い	不問	
機-5	フライス加工	機械部品	京都府 八幡市 個人 1名	CNCフライス盤3#, 溶接機、 ラジアルボール盤他	話し合い	不問	
機-6	金属部品洗浄	機械金属部品	京都府 八幡市 300万円 7名	超音波洗浄機	話し合い	不問	

業種 No.	加工内容	主要加工 (生産) 品目	地 域 資本金 従業員	主要設備	月間の 希望する 金額等	希望 地域	備考 能力・ 特徴・ 経験等
機-7	精密樹脂成形、 精密金型加工、 機械切削加工	樹脂成形品、 精密金型他	京都府 宇治市 3000万円 30名	射出成形機多数、NC放電加工機、 NCワイヤ放電加工機、マシニングセンタ、 CAD / CAM	話し合い	不問	BPNet 受注 No 191
他-1	開発、 企画・設計・製図、 ソフトウェア	リレー検査装置、 画像処理装置、 自動機、プログラム	京都府 宇治市 1000万円 3名	パソコン、オシロスコープ他	話し合い	不問	BPNet 受注 No 190

*備考欄に「BPNet」の表記がある場合は、ホームページのBPNetで詳細をご覧ください。
「BPNet」のURLは、<http://www.ki21.jp/bpn/index.htm>です

遊休機械設備情報

このコーナーについては、産業振興部 企業振興課までお問い合わせください。
当財団のホームページにおいても掲載しています。
<http://www.ki21.jp/business/yukyu/index.htm>
なお、あっせんを受けられた企業は、その結果についてご連絡ください。

企業振興課 TEL.075-313-1159

売りたいコーナー

(平成13年10月25日調)

機 械 名	形 式 ・ 能 力 等	希 望 価 格
裁断機	150×400	話し合い
熔接ロボット	コマツ、RAL10 - 6C4W	200万円

買いたいコーナー

(平成13年10月25日調)

機 械 名	形 式 ・ 能 力 等	希 望 価 格
プラスチックデフラッシャー	新東工業、DSB - IA、IB型	30万円
高速液体クロマトグラフ	不問	話し合い

取引適正化無料法律相談日のお知らせ

当財団では、取引に関する法律問題や苦情・紛争及び経営活動で生じる様々な問題でお困りの中小企業の方に、顧問弁護士による**無料**相談を下記のとおり行っておりますので、ご利用ください。

相談日 平成13年11月の相談日は13日(火)です。
12月の相談日は11日(火)です。

相談時間 13:30～16:00です。

相談場所 京都産業21 産業振興部 相談室
京都市右京区西大路通五条下川(京都府中小企業会館6階)

申込方法 事前に相談内容を京都産業21 産業振興部 企業振興課までご連絡ください。

TEL 075-313-1159 / FAX 075-321-5253 E-mail:kigyo@ki21.jp

11月は下請取引適正化推進月間です。

信頼 それはルールからの遵守から

この期間内には、全国各地において下請取引適正化推進講習会が開催されます。

京都会場：11月19日(月)13:30～16:30 於：京都府中小企業会館

詳しくは、次の連絡先にお問い合わせください。

【お問い合わせ先】 公正取引委員会事務総局 近畿中国四国事務所 電話：06(6941)2176

「省エネルギーとコスト削減への対応講習会」開催のご案内

平成13年度中小企業エネルギー対応情報提供事業啓発普及講習会

日時 平成13年11月28日(水)午後1時30分～午後4時30分

場所 京都全日空ホテル 京都市中京区堀川通二条城前 TEL 075-231-1155

主催 中小企業総合事業団 (財)京都産業21

講師 中塚 勉 氏 中小企業総合事業団専門員 エネルギー管理士(熱)

参加費 無料

定員 50名(定員になり次第締切らせて頂きますので、お申込はお早めに)

申込み 参加ご希望の方は、FAXまたはE-mailにて

1 参加者名 2 企業名 3 所属・役職 4 所在地 5 電話番号・FAX番号

6 E-mailアドレス 7 業種 8 事業内容 9 従業員数 10 資本金 11 質問事項

以上をお書き添えの上お申込みください。

申込先 京都産業21 産業振興部 企業振興課(家田)

〒615-0042 京都市右京区西院東中水町17 京都府中小企業会館6階

TEL 075-313-1159 / FAX 075-321-5253 E-mail:k-ieda@mail.joho-kyoto.or.jp

設備貸与制度(割賦・リース)申込受付中

本制度は、小規模企業者等の方やこれから創業しようとする方の経営革新及び創業に必要な設備の導入を促進することを目的に、設備を導入しようとする時、希望される設備を財団が代わってメーカーやディーラーから購入して、その設備を長期かつ低利で割賦販売またはリースする制度です。

《割 賦 販 売》		《リ ー ス》	
・利用限度額	100万円～6,000万円	・利用限度額	100万円～6,000万円
・償還期間	7年(ただし、法定耐用年数以内)	・償還期間	3年～7年(法定耐用年数に応じて)
・割賦損料	年率 2.75%	・月額リース料率	3.006%(3年)～1.408%(7年)

*原則、小規模企業者[従業員20人以下(商業・サービス業は5人以下)]の方が対象となります。

21人以上50人以下の方は、ご相談ください。

なお、割賦損料・リース料率につきましては、金利情勢に応じて変動します。

お問合せ先

京都産業21 産業振興部 設備助成課までお問合せください。

TEL 075-313-1159 / FAX 075-321-5253 E-mail:setubi@ki21.jp

ホームページにおいてもご案内しています。 <http://www.ki21.jp/business/setubi/index.htm>

住所・代表者・担当者等の変更は、産業情報部 企業振興課(TEL 075-313-1159)までご連絡ください。