

京都ビジネスパートナー交流会2005 出展募集中!

本展示会は「ビジネスパートナー発掘のための商談会」です。
貴社のご参加、心よりお待ちしております。

京都府及び(財)京都産業21では、京都産業活性化策の一環として府内中小企業の販路拡大等、新たなビジネスパートナー発掘を図ることを目的として展示商談会「京都ビジネスパートナー交流会2005」を開催いたします。

※詳細はホームページをご覧ください→<http://www.ki21.jp/information/BPkoryu2005/index.htm>

日 時	2005年2月8日(火)～9日(水) 午前10時～午後5時(最終日は4時30分終了)
場 所	国立京都国際会館イベントホール(京都市左京区宝ヶ池)
出展対象	京都府内に事業所を有する機械、電気、電子、精密、プラスチック、木工、繊維等の製品及びその部品等(ソフトを含む)を製造する中小企業・グループ
基本ブース	<p>※下記以外の装飾は出展者の別途負担となります。</p> <p>●Aタイプ 8万円/小間(消費税込み・振込手数料別)・募集数50小間 システムパネル仕様・W3000×D3000×H2500/展示台1台・パイプイス2脚・蛍光灯1本 ※角小間希望は2万円増し。但し、申込みが設置可能小間数になり次第締め切ります。</p> <p>●Bタイプ 4万円/小間(消費税込み・振込手数料別)・募集数100小間 システムパネル仕様・W2000×D2000×H2500/展示台1台・パイプイス2脚・蛍光灯1本 ※角小間希望は2万円増し。但し、申込みが設置可能小間数になり次第締め切ります。</p> <p>●Cタイプ(ポスターセッション)2万円/小間(消費税込み・振込手数料別)・募集数100小間 W2000×H2500/展示台1台</p>
申込締切日	2004年9月30日(木) ※但し、募集小間数になり次第締め切ります。

【お申し込み・
お問い合わせ先】

(財)京都産業21 マーケティング支援グループ

TEL:075-315-8590 FAX:075-315-9240
E-mail:kigyoo@ki21.jp



地球のココロおどらせよう

ゲームソフトから
モバイルコンテンツまで
多彩なデジタルエンターテイメントを
創造し、広く社会に貢献します。

株式会社 トーセ

〒600-8091京都市下京区東洞院通四条下ル
TEL.075-342-2525 FAX.075-342-2524

事業内容…◎ゲームソフト企画・開発 ◎モバイル・インターネット関連コンテンツ企画・開発・運営
グループ会社…株式会社ティーネット/東星軟件(上海)有限公司/東星軟件(杭州)有限公司/Tose Software USA, Inc.

ホームページ <http://www.tose.co.jp/>

〈証券コード4728 東証・大証一部上場〉

起業家フォーラム2004&セミナー 開催のご案内

～起業をめざすあなた。今がチャンスの時～

起業家フォーラム2004

http://www.ki21.jp/information/entre_forum/2004/index.htm

ビジネスプランをお持ちの方、起業を夢見ておられる方はふるってご参加ください。

【日 時】平成16年10月2日(土) 13:30～16:00

【会 場】京都リサーチパーク1号館 サイエンスホール

【内 容】①基調講演 13:40～

「やればできる夢の実現
～起業から上場への熱き想い～」
川分 陽二 氏(フューチャーベンチャー
キャピタル(株) 代表取締役社長)



②起業体験談 15:20～

「あらたなマーケット創造に向けて」
森 好徳 氏(有限会社Dot.tailor
[どっと・ていらー] 代表)



【定 員】100名(定員になり次第締め切らせていただきます) 【参加料】 無料

※①住所②氏名③職業④電話番号⑤FAX番号⑥メールアドレスを明記の上、FAX・E-mail・電話にて下記までお申し込みください。

起業家セミナー

http://www.ki21.jp/information/entre_semi/2004/index.htm

当財団では、各分野での起業をめざしている方、または創業間もない方を対象に、起業家セミナーを開催します。創業者の体験談や、ビジネスプランの作成方法、税務・財務や資金計画、マーケティングなど事業の立上げや経営に必要な基礎的知識と実践力を身につけていただけます。また、受講生はセミナー終了後、起業に関する専門家の個別指導を3回まで受けることができます。

【日 時】平成16年10月30日(土)～12月11日(土) 10:00～17:00(10月30日は13:00～) 土曜日6回コース

【会 場】京都府産業プラザ 5階 第1研修室 (京都市下京区中堂寺南町134 京都リサーチパーク内)

【定 員】30名(定員を超えた場合は書類選考により受講者を決定します)

【参加費】 無料

【申込締切】平成16年10月15日(金)

【お申し込み・
お問い合わせ先】

(財)京都産業21 新事業支援部 経営革新課

TEL:075-315-8848 FAX:075-323-5211
E-mail:kakushin@ki21.jp



人材派遣はパソナ。

- 人材派遣/請負
- 新卒派遣
- 人材紹介
- 再就職支援

ホームページ www.pasona-kyoto.co.jp/

株式会社パソナ京都

京都本社 TEL.075-241-4447

京都市下京区四條通堺町東北角四條KMビル4階

滋賀支店 TEL.077-565-7737

草津市大路1-15-5ネオオフィス草津

頼れる管理者の養成を考えている経営者の方へ!! 中堅社員研修

管理職候補者のためのマネジメント・アセスメント研修

社長である自分が営業から経理まで何でもやっているこの現状を何とかしたい!!「井の中の蛙」となることなく社員とのコミュニケーションをとりながらリーダーシップをもってやってくれる管理者が欲しい!!

このようなことでお悩みの社長はいませんか!当財団では中堅社員を対象にしました管理職候補者の研修を開催いたします。この機会に是非ともご参加いただきますようご案内いたします。

※アセスメントとは事前評価、査定の意味

研修の特徴

- 事前の360度評価アンケートをもとにして受講者の能力に合わせた研修を行います。
- 自己のマネジメント能力を自己評価と参加者との相对比较で客観的に把握します。
- 研修を通じて交流を行い、参加者同士でフィードバックを行うほか、研修終了後は上司と話し合えるように能力開発計画書を作成します。

【日 時】平成16年11月15日(月)～16日(火) (2日間)

9:00～17:00 (8:50集合)

研修会1日目 参加者交流会 17:30～19:00

【場 所】京都府産業プラザ 2階 会議室

(京都市下京区中堂寺南町134 京都リサーチパーク内)

JR嵯峨野線 丹波口駅、市バス 京都リサーチパーク前下車 5分

※公共交通機関をご利用願います。

【講 師】掛川 和彦 氏 (株式会社 イント 代表取締役)

(主に中小企業向けにマネジメント研修等で好評)

【対 象】中堅～管理職レベルの方

【定 員】15名(研修開催最低受講者数は7名程度です)

【参加費】28,000円/人(テキスト代・交流会費・消費税込み)

【締切日】平成16年11月1日(月)

※Web上でのお申込みも可能です→<http://www.joho-kyoto.or.jp/hitozukuri/20041115html>

	1日目	2日目
研修カリキュラム	コースオリエンテーション	3. 対人影響力を発揮する
	1. 管理者の役割	①コミュニケーションとリーダーシップ
	①企業を取り巻く環境変化	②リーダーシップ演習 (VTR撮影による実習)
	②管理者に求められる能力	4. 業績貢献に向けて
	2. 計画を立ててその通りに仕事を運ぶ	①どうすれば業績向上するのか
①事務処理演習	②ビジネスを捉える枠組み	
②グループ討議	5. 自己評価の再確認	
③発表とフィードバック	自己認知と周知の評価	
④自己評価		

【お申し込み・
お問い合わせ先】

(財)京都産業21 産業情報部(吉田)

TEL:075-315-8677 FAX:075-314-4720
E-mail:info@ki21.jp

未来ってどうなっているんだろう?

空飛ぶ車、ロボット、飛び出す映画…。

私たちの仕事は電子部品というタネを、
エレクトロニクスの世界に送り込むこと。

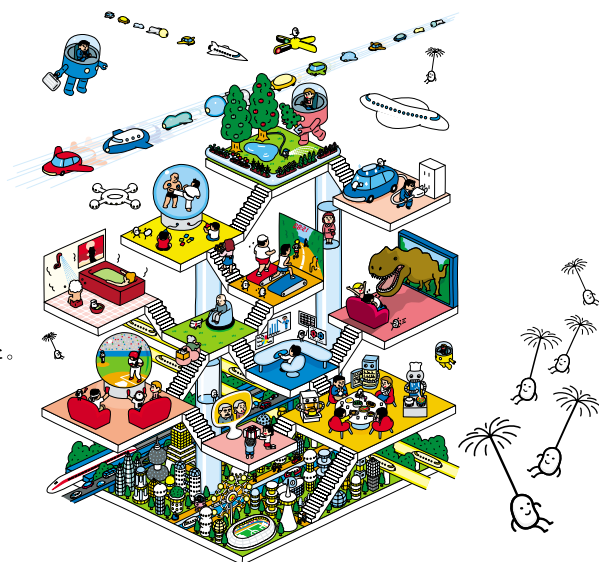
つまり、あなたが想像する豊かな未来を実現すること。

携帯電話、カーナビ、パソコン…。

ほら、ちょっと前に想像していた未来が、
もう今は実現されているでしょう?

私たちの創る小さな部品は、未来の始まり。

小さな部品で、エレクトロニクスの世界に
たくさんの花を咲かせていきます。



未来を創る。
ムラタの部品が

Innovator in Electronics

murata
村田製作所

株式会社村田製作所 本社：〒617-8555京都市長岡京市天神2丁目26番10号 お問い合わせ先：総務部 phone:075-955-6786 <http://www.murata.co.jp/>

IT講習会のご案内

当財団では、府内企業さまのITリテラシー向上のため、実際にパソコンを操作しながら各種アプリケーションの使い方や、その考え方に習熟していただける「IT講習会」を開催しております。効果的且つ実践的な講座をめざし、以下のメニューを企画しました。皆様のご参加をお待ちしております。

コース名	開催日	受講料	会 員	難易度
Access初級コース (2日間)	9月30日(木)・10月1日(金)	10,000円	7,000円	中
Access応用コース (2日間)	10月14日(木)・15日(金)	10,000円	7,000円	中高
Accessビジネス活用コース (2日間)	11月11日(木)・12日(金)	12,000円	9,000円	高

※受講料にはテキスト代を含みます。 ※受講者が5名に満たない場合は開催しないことがあります。ご了承ください。
※KIIC会員及び、京都インターネット利用研究会の会員につきましては、受講料の一部を各会より補助いたします。

【会 場】 京都府産業プラザ 2階 会議室 (京都市下京区中堂寺南町134 京都リサーチパーク内)

【講習時間】 10時～17時 【受講資格】 京都府内の中小企業等に勤務する方

【申込方法】 締切日(各講座5日前)までに、「希望されるコース名」「会社名」「参加者名」「所属部署」「E-mail」「TEL/FAX」「KIIC交流会、京都インターネット利用研究会の参加の有無」を明記の上、FAXまたはE-mailにて下記までお申し込みください。

【お申し込み・
お問い合わせ先】

(財) 京都産業21 産業情報部

TEL:075-315-8677 FAX:075-314-4720
E-mail:suisin@mail.joho-kyoto.or.jp



京都インターネット利用研究会
Information

9月例会 ネットで月商1千万! ~1年で変わるネットビジネス~

「ウチの商品はネットで売るのは無理」「先にネットで成功した同業者にはかなわない」と諦めてしまっていないですか?今回は、現物を見ずに購入することが難しそうな「家具」を扱い、ネット販売だけで月商1千万円の巨大販売サイトに成長させた「(株)家具の宝島」の西條宏之先生にご講演いただき、その秘訣を語っていただきます。これから販売サイトを立ち上げる予定の方、今の自社サイトの運営に行き詰まっている方など、ネットビジネスを飛躍させたいとお考えの皆様、ぜひご参加ください。

【日 時】 平成16年9月17日(金) 14:30~16:30

【会 場】 京都府産業プラザ 5階 第2研修室

【講 師】 西條 宏之 氏(株式会社 家具の宝島 インターネット事業部 <http://www.takara-jima.com/>) 【参加費】 無料

【お申し込み・
お問い合わせ先】

(財) 京都産業21 産業情報部 (鈴木)

TEL:075-315-8677
URL:<http://www.joho-kyoto.or.jp/riyoken/0917reikai.html>



計ることの未来を
見つめ続けるイシダは、
さまざまな計量機器・システムを
ご提供することで、
豊かな明日の社会づくりに
貢献してまいります。



夢も未来も はかりたい

株式会社イシダ <http://www.ishida.co.jp>

本 社 京都市左京区聖護院山王町44番地
〒606-8392 Tel(075) 771-4141

東京支店 東京都板橋区板橋1丁目52番1号
〒173-0004 Tel(03) 3964-6111

滋賀事業所 滋賀県栗東市下鈎959番地1
〒520-3026 Tel(077) 553-4141

受発注あっせんについて

このコーナーについては、産業振興部 マーケティング支援グループまでお問い合わせください。
 なお、あっせんを受けられた企業は、その結果についてご連絡ください。
 マーケティング支援グループ TEL.075-315-8590

*備考欄に「BPNet」の表記がある場合は、ホームページのBPNetで詳細をご覧いただけます。「BPNet」のURLは、<http://www.ki21.jp/BPN/>です。

発注コーナー

業種 No.	発注品目	加工内容	地域 資本金 従業員	発注案件						
				必要設備	材料等	数量	金額	支払条件	希望地域	運搬
機-1	電気機械試験治具	簡単な設計・製作・組立 (一部でも可)	京都市左京区 600万円 3名	関連設備一式		単発 話し合い	月末日 翌月末日支払 全額現金	京都南部 地域	受注側 持ち	個人又は小規模の方 に限る、材料無償支給 BPNet No.91
機-2	電気機械等	製缶板金加工、アルミパ ネルのレーザー加工等	京都市左京区 600万円 3名	関連設備一式		単発 話し合い	月末日 翌月末日支払 全額現金	京都南部 地域	受注側 持ち	個人又は 小規模の方に限る BPNet No.90
機-3	電気機械等	フリー基板組立、ケーブ ル加工、シャーシ配線等	京都市左京区 600万円 3名	関連設備一式		単発 話し合い	月末日 翌月末日支払 全額現金	京都南部 地域	受注側 持ち	個人又は 小規模の方に限る BPNet No.92
機-4	液晶関連装置部品(L4000 ×W600×H600以上)、 材質HMDI(SKD相当)	切削加工(荒加工及び中 仕上げ加工)、加工精度 0.1	京都市山科区 1000万円 5名	門型MC(同等能力設備)他		10~20個/月、 5種類 話し合い	月末日 翌月末日支払 全額現金	近畿圏	発注側 持ち	材料無償支給、 継続発注
機-5	液晶関連部品、半導体部 品、光学部品(アルミ、 ステン)	切削加工、加工精度 0.02~0.05	神奈川県相模原市 4500万円 80名	MC、NC旋盤他		多品種少量 100~1000万円	20日 翌月20日支払 20万円繰り120日	不問	受注側 持ち	従業員20名以上の 企業希望
機-6	精密小物部品(SUS・ アルミ・鉄)	切削加工	京都市上京区 1000万円 25名	汎用フライス、汎用旋盤他		1~10/lot 話し合い	20日 翌月20日支払 30万円繰り120日	不問	話し合い	継続取引希望
軽-1	家電・自動車・医療機器 等部品の試作モデル (ポリウレタン系樹脂)	シリコン型の作成(原型 品は支給)~真空槽を使 用した真空成型~ショット 後の仕上げ加工	京都市伏見区 1000万円 10名	真空成型機、恒温槽、リユ ーター等の仕上工具、ショット プラスト他		話し合い 話し合い	月末日 翌月末日支払 全額現金	京都府内	受注側 持ち	継続取引希望
織-1	婦人服ワンピース、プ ラウス、スカート (布帛・ポリエステル)	裁断~縫製~仕上(縫い 放しも可)	京都市山科区 500万円 5名	関連設備一式		話し合い 話し合い	20日 翌月20日支払 全額現金	不問	片持ち	材料無償・パターン 支給、継続取引希望

受注コーナー

業種 No.	加工内容	主要加工 (生産) 品目	地域 資本金 従業員	主要設備	月間の希望する 金額等	希望する 地域	備考 (能力・特徴・経験・等)
機-1	切削加工(ステン、鉄、 アルミ)	半導体製造設備部品等	京都市南区 500万円 10名	MC、NCフライス、NC旋盤、ボール盤他	話し合い	不問	
機-2	穴あけ、ネジ切り	ボルト、ナット、段付き カラー、ねじ	京都市伏見区 個人 4名	ターレット旋盤、ボール盤、フライス、 タッパ他	話し合い	不問	経験43年
機-3	切削加工(アルミ合金、銅 合金、高力黄銅、リン青銅、 SUS、FC、鉛他)	機械部品・建築関係部品・ 車両部品(鋳造品の機械 加工可能)	京都市南区 300万円 6名	NC旋盤、小型MC、汎用旋盤、汎用フライ ス盤、直立ボール盤、単能機他	話し合い	京都南部	
他-1	機械設計製図	省力化機械、搬送ライン等	京都府舞鶴市 1050万円 1名	CAD、NASCAROOKIE他	話し合い	不問	BPNet No.269

<http://www.ki21.jp/BPN/>

遊休機械設備の紹介について

このコーナーについては、産業振興部 マーケティング支援グループまでお問い合わせください。
 当財団のホームページにおいても掲載しています。
 なお、紹介を受けられた企業は、その結果についてご連絡ください。
 マーケティング支援グループ TEL.075-315-8590

*財団は、申込みのあった内容を情報として提供するのみです。価格等取引に係る交渉は直接掲載企業と行っていただきます。

買いたいコーナー

No.	機械名	形式・能力等	希望価格
001	リードカッター又は替刃のみ	替刃φ200mm又はφ250mm	話し合い
002	金型研磨機	アマダ、FTG-160、高精度研削、研磨砥石付き、1992年以降製造	16万円程度
003	LED縦型ワイヤーボンダー	不問	話し合い
004	LED横型ワイヤーボンダー	不問	話し合い

<http://www.ki21.jp/business/yukyu/index.htm>



お知らせ

Information

中小企業開発製品・技術ガイドブック2004 <CD-ROM版>の発行について

この度、当財団では、府内中小企業が開発した優れた製品・技術を紹介した「中小企業開発製品・技術ガイドブック2004」<CD-ROM版>を発刊いたします。

このガイドブックは、中小企業総合展2004(東京ビッグサイト:平成16年9月29日~10月1日、インテックス大阪:同10月27日~29日)をはじめとする財団が開催する展示会等で無料配布し、新規取引先の開拓、販路の拡大を図ることとしております。

なお、ガイドブックは同総合展にて無料で配布しますが、部数に限りがありますので、出来る限り<インターネット版>をご利用ください。

※9月29日より掲載予定→<http://www.ki21.jp> 「開発製品・技術情報」から

【お申し込み・お問い合わせ先】

(財)京都産業21 産業振興部
 マーケティング支援グループ(鳴海)

TEL:075-315-8590 FAX:075-315-9240
 E-mail:ki21@ki21.jp

September 2004.9.

October 2004.10.

1 水	IT講習会 Excel応用コース 日時 9月1日(水) 10:00~17:00 場所 KRP京都府産業プラザ2F	専門家特別相談日 海外ビジネス特別相談日	1 金	
2 木			2 土	起業家フォーラム2004 日時 10月2日(土) 13:30~16:00 場所 KRP1号館 サインホール
3 金			3 日	
4 土	IT講習会 Excelビジネス活用コース 日時 9月2日(木) 10:00~17:00 9月3日(金) 10:00~17:00 場所 KRP京都府産業プラザ2F		4 月	
5 日			5 火	
6 月			6 水	
7 火	創援隊交流会 日時 9月7日(火) 14:00~17:00 場所 ホテルセントノーム京都		7 木	専門家特別相談日 海外ビジネス特別相談日
8 水			8 金	
9 木	貿易実務<上級コース>第1回 日時 9月9日(木) 13:30~17:00 場所 KRP京都府産業プラザ5F	専門家特別相談日 海外ビジネス特別相談日	9 土	中小企業経営管理者研修 日時 第1回 10月15日(金) 18:00~21:00 場所 丹後地域職業訓練センター ギャラリー
10 金		IT講習会 Access応用コース 日時 10月14日(木) 10月15日(金) 10:00~17:00 場所 KRP京都府産業プラザ2F	10 日	取引適正化無料法律相談日 (相談時間 13:30~16:00)
11 土			11 月	専門家特別相談日 海外ビジネス特別相談日
12 日	あきんど講座 日時 9月14日(火) 13:30~15:30 場所 KRP	取引適正化無料法律相談日 (相談時間 13:30~16:00)	12 火	
13 月		専門家特別相談日 海外ビジネス特別相談日	13 水	
14 火	貿易実務<上級コース> 第2回・第3回 日時 第2回 9月14日(火) 第3回 9月15日(水) 13:30~17:00 場所 KRP京都府産業プラザ5F		14 木	情報化プラザ 日時 10月21日(木) 15:00~16:30 場所 京都全日空ホテル
15 水		異業種京都まつり 日時 10月21日(木) 10:30~16:30 場所 京都全日空ホテル ケータイ産業文化研究会 オープンセミナー 日時 10月21日(木) 13:00~14:30 場所 京都全日空ホテル	15 金	カニ・キトサンフォーラム 日時 10月21日(木) 13:00~17:30 場所 アミティ丹後
16 木			16 土	専門家特別相談日 海外ビジネス特別相談日
17 金			17 日	
18 土			18 月	
19 日			19 火	
20 月	あきんど講座 日時 9月22日(水) 13:30~15:30 場所 KRP京都府産業プラザ	中小企業経営管理者研修 日時 第2回 10月22日(金) 18:00~21:00 第3回 10月23日(土) 9:00~12:00 場所 丹後地域職業訓練センター ギャラリー	20 水	専門家特別相談日 海外ビジネス特別相談日
21 火			21 木	廃棄物処理法・建設物 リサイクル法 対応講習会 日時 10月26日(火) 13:00~17:00 場所 京都全日空ホテル
22 水			22 金	
23 木	環境管理・監査制度対応講習会 日時 9月28日(火) 13:00~17:00 場所 京都全日空ホテル	中小企業総合展2004 日時 10月27日(水)~10月29日(金) 場所 インテックス大阪	23 土	
24 金			24 日	
25 土	あきんど講座 日時 9月28日(火) 13:30~15:30 場所 KRP京都府産業プラザ		25 月	
26 日			26 火	
27 月	中小企業総合展2004 日時 9月29日(水)~10月1日(金) 場所 東京ビッグサイト		27 水	専門家特別相談日 海外ビジネス特別相談日
28 火			28 木	
29 水	IT講習会 Access初級コース 日時 9月30日(木) 10:00~17:00 10月1日(金) 10:00~17:00 場所 KRP京都府産業プラザ2F	専門家特別相談日 海外ビジネス特別相談日	29 金	情報化プラザ 日時 10月29日(金) 14:00~15:00 場所 宮津歴史のやかた
30 木			30 土	起業家セミナー 日時 10月30日(土) 13:00~17:00 場所 KRP京都府産業プラザ5F
10月 1 金			31 日	

専門家特別相談日
(相談時間 10:00~16:00)

京都産業21(京都府の中小企業支援センター)の総合相談窓口では、創業・ベンチャー企業および経営の向上をめざす中小企業の方々から事業展開を図る上での、様々な問題解決について、専門家相談員が無料で相談にお応えする「専門家特別相談日」(毎週木曜日)を開設しています。

○相談場所 当財団 相談室
○申込は事前に相談内容を当財団 新事業支援部 経営革新課までご連絡ください。
TEL 075-315-8848 FAX 075-323-5211 E-mail: kakushin@ki21.jp
なお、相談窓口では、いつでも経営支援相談員が、ご相談にお応えしています。

取引適正化無料法律相談日
(相談時間 13:30~16:00)

当財団では、取引に関する法律問題や苦情・紛争及び経営活動で生じる様々な法的問題でお困りの中小企業の方に対し、顧問弁護士による無料法律相談を下記のとおり行っておりますので、お気軽にご利用ください。

○相談場所 当財団 相談室
○申込は、事前に相談内容を当財団 産業振興部 マーケティング支援グループまでご連絡ください。
TEL 075-315-8590 FAX 075-315-9240 E-mail: kigy@ki21.jp

海外ビジネス特別相談日
(相談時間 13:00~17:00)

○毎週木曜日
○申込は、事前に相談内容を当財団 海外ビジネスサポートセンターまでご連絡ください。
TEL 075-315-8590 FAX 075-315-9240

大切にしたい 一人ひとりの個性や価値観
~みんながね ちがうからこそ いいんだよ~

