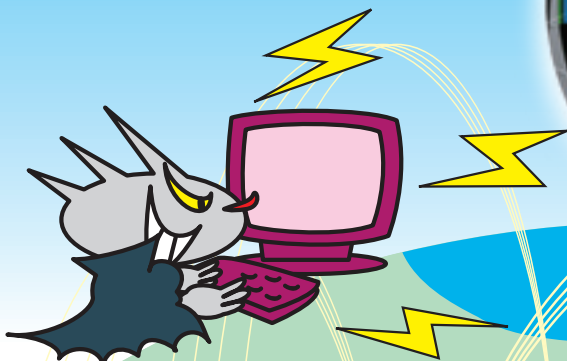




京都中小企業情報セキュリティ支援ネットワーク

Kyoto Small and Medium Enterprises Information Security Support Network
京都中小企業情報セキュリティ支援ネットワーク



中小企業の 情報セキュリティ対策を 支援します!!

「情報」という大切な財産を守るため、情報セキュリティ対策等に関するご相談に、産学公が連携して対応します。

京都中小企業情報セキュリティ支援ネットワーク (Ksisnet)
IT 相談窓口 (公益財団法人京都産業21 お客様相談室)

相談内容：情報セキュリティ対策、情報漏えい・流出事案等
※毎週月曜日～金曜日の9:00～17:00 (祝日を除く)

TEL 075-315-8660 メールアドレス okyaku@ki21.jp

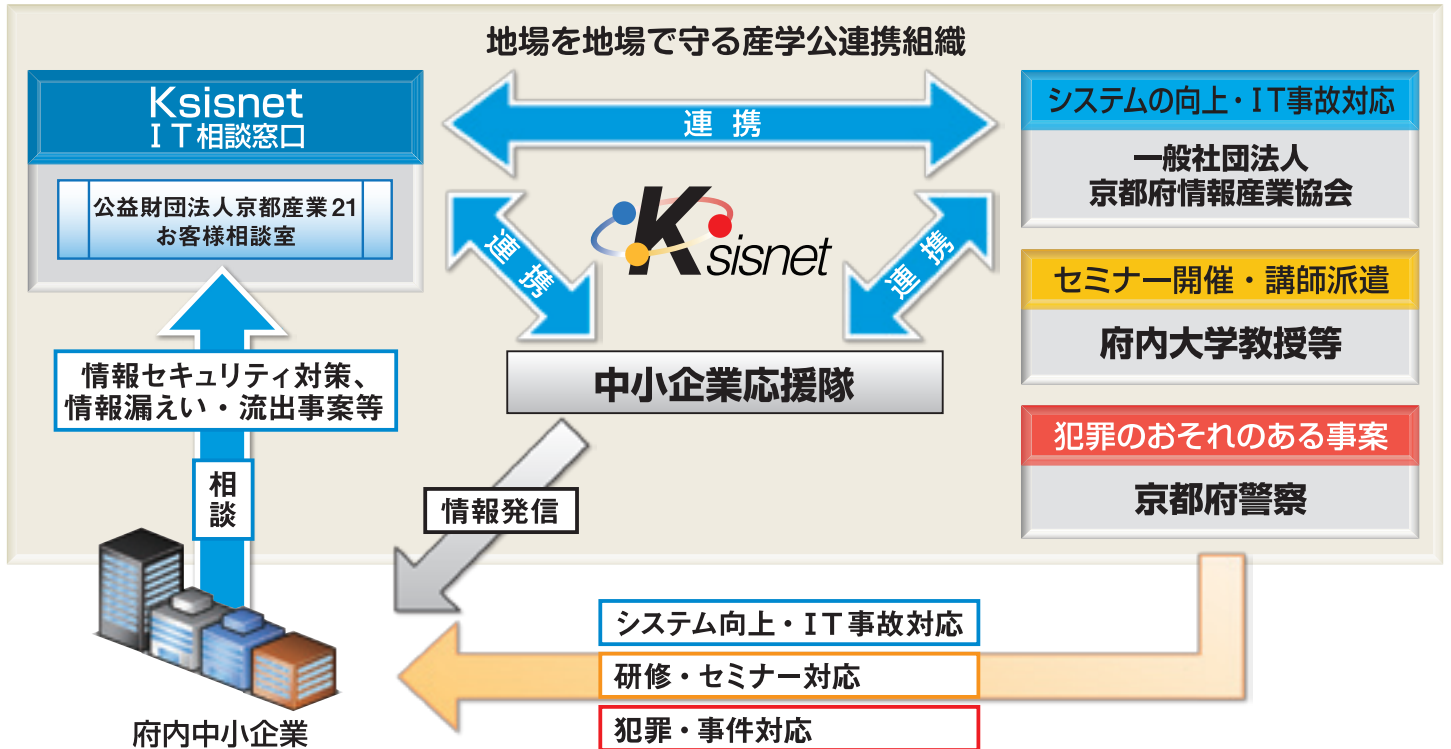
公益財団法人京都産業21 お客様相談室 (〒600-8813 京都市下京区中堂寺南町134 京都府産業支援センター内)



Kyoto Small and Medium Enterprises Information Security Support Network
京都中小企業情報セキュリティ支援ネットワーク



支援の詳しい情報は裏面をご覧ください。



IT相談窓口では、情報セキュリティ対策、情報漏えい・流出事案等に関するご相談をお受けします。相談内容により、ご要望があれば、一般社団法人京都府情報産業協会と連携して対応いたしますので、お気軽にご相談ください。

ご利用方法

京都中小企業情報セキュリティ支援ネットワーク (Ksisnet)
IT相談窓口 (公益財団法人京都産業21 お客様相談室)
 平成27年10月1日(木)開設。お気軽にご相談ください。
 毎週月曜日～金曜日の9:00～17:00(祝日を除く)

▶ 電話・メールでのご相談

TEL 075-315-8660

メール okyaku@ki21.jp

▶ 窓口でのご相談

公益財団法人京都産業21 お客様相談室

[所在地] 京都市下京区中堂寺南町134 京都府産業支援センター内



Ksisnet 参画機関・団体等 (平成27年10月1日現在)

【経済団体等】

一般社団法人京都府情報産業協会
 京都商工会議所
 京都府商工会連合会
 京都府中小企業団体中央会
 公益財団法人京都高度技術研究所
 公益財団法人京都産業21
 公益社団法人京都工業会

【大学等】

京都工芸繊維大学情報科学センター教授 梶田秀夫
 京都情報大学院大学教授 内藤昭三
 京都女子大学現代社会学部教授 宮下健輔
 京都大学情報環境機構 IT企画室教授 齊藤康己
 立命館大学情報理工学部教授 上原哲太郎

【行政】

京都府
 京都市
 京都府警察